

# ПРАВИТЕЛЬСТВО КУРСКОЙ ОБЛАСТИ

## ПОСТАНОВЛЕНИЕ

от \_\_\_\_\_ № \_\_\_\_\_

г. Курск

### **О памятнике природы регионального значения «Сидоров лес и урочище Грайворонка»**

В соответствии с Федеральным законом от 14 марта 1995 года № 33-ФЗ «Об особо охраняемых природных территориях», Законом Курской области от 22 ноября 2007 года № 118-ЗКО «О некоторых вопросах в области организации, охраны и использования особо охраняемых природных территорий в Курской области», постановлением Администрации Курской области от 20.07.2012 № 607-па «Об утверждении Схемы развития и размещения особо охраняемых природных территорий в Курской области на период до 2030 года» Правительство Курской области ПОСТАНОВЛЯЕТ:

1. Объявить Сидоров лес и урочище Грайворонка в границах муниципального образования «Нижеграйворонский сельсовет» Советского района Курской области памятником природы регионального значения «Сидоров лес и урочище Грайворонка», а территорию, занятую им, – особо охраняемой природной территорией регионального значения.

2. Утвердить прилагаемые:

Положение о памятнике природы регионального значения «Сидоров лес и урочище Грайворонка»;

паспорт памятника природы регионального значения «Сидоров лес и урочище Грайворонка»;

границы территории памятника природы регионального значения «Сидоров лес и урочище Грайворонка».

Первый заместитель Губернатора  
Курской области –  
Председатель Правительства  
Курской области

А.Б. Смирнов

УТВЕРЖДЕНО  
постановлением Правительства  
Курской области  
от \_\_\_\_\_ № \_\_\_\_\_

**ПОЛОЖЕНИЕ**  
**о памятнике природы регионального значения**  
**«Сидоров лес и урочище Грайворонка»**

**1. Общие положения**

1.1. Памятник природы регионального значения «Сидоров лес и урочище Грайворонка» (далее – памятник природы) организован в соответствии с Федеральным законом от 14 марта 1995 года № 33-ФЗ «Об особо охраняемых природных территориях», Законом Курской области от 22 ноября 2007 года № 118-ЗКО «О некоторых вопросах в области организации, охраны и использования особо охраняемых природных территорий в Курской области», постановлением Администрации Курской области от 20.07.2012 № 607-па «Об утверждении Схемы развития и размещения особо охраняемых природных территорий в Курской области на период до 2030 года». Памятник природы является особо охраняемой природной территорией регионального значения.

1.2. Категория – памятник природы. Статус – действующий.

1.3. Цель создания памятника природы – охрана территории с комплексом растительности, представленной смешанными лесами, пойменными лугами и болотами, занимающими значительную площадь, а также обладающей ландшафтной, противоэрозионной и водоохранной ценностью и являющейся местом обитания редкого вида круглоротых – украинской миноги, и других редких видов флоры и фауны Курской области, включённых в Красные книги Российской Федерации (2008 – растения, 2021 – животные) и Курской области (2017).

Памятник природы также создан для сохранения колонии сурка степного (обыкновенного), обитающей на балочных склонах урочища Грайворонка.

**2. Природные особенности и объекты особой охраны**

2.1. Памятник природы расположен в границах Нижнеграйворонского муниципального образования Советского района Курской области в долине реки Грайворонка на ее правом берегу. Каменисто-песчаные отмели реки у села 2-я Васильевка являются ключевым участком, куда поднимается на нерест минога украинская, вид занесённый в Красную книгу Российской Федерации.

В степной зоне в конце 1980-х годов по инициативе Владимира Ивановича Сидорова –заслуженного работника сельского хозяйства Российской Федерации создан рукотворный лес, который с тех пор стали называть его именем. Часть зеленого массива включена в памятник природы, здесь произрастают дуб черешчатый, ель, сосна, береза, тополь, ясень.

2.2. На территории памятника природы отмечено:

562 вида сосудистых растений, 9 из которых – осока низкая, лук желтеющий, адонис весенний, прострел раскрытый, астрагал шерстистоцветковый, остролодочник волосистый, лен многолетний и солонечник льновидный включены в Красную книгу Курской области (2017), а 1 вид – ковыль перистый включен в Красную книгу Российской Федерации (2008);

175 видов животных, 29 из которых – богомол обыкновенный, махаон, переливница ивовая, голубянка дафнис, восточная степная гадюка, чеглок, обыкновенная пустельга, серая куропатка, серый журавль, степной сурок и другие внесены в Красную книгу Курской области (2017); а три вида – украинская минога, кобчик и обыкновенная горлица включены в Красную книгу Российской Федерации (2021);

40 видов грибов, 33 вида лишайников.

2.3. Памятник природы имеет научное, эколого-просветительское и эстетическое значение.

Научная ценность территории также связана с высоким биологическим разнообразием, эталонными противоэрозионными лесными насаждениями, формирующими экологический каркас не только памятника природы, но и прилегающих участков Советского района Курской области, сохранившимися малонарушенными участками природных экосистем, в том числе нуждающимися в особой охране растительными сообществами, редкими и исчезающими видами растений и животных.

Наибольший интерес в долинно-балочном ландшафте памятника природы представляют участки реки Грайворонки, являющиеся местом обитания одной из популяций миноги украинской (*Eudontomyzon mariae*), и прибалочных склонов, занятых луговыми степями с крутыми склонами южной экспозиции, с колониями степного сурка (*Marmota bobak*).

Все указанные объекты могут быть использованы для исследования структуры, динамики численности, миграций, экологии и биологии основных групп наземных позвоночных, геоботанических исследований, изучения процессов восстановления и естественного функционирования природных экосистем. Изучение формирования и динамики лесных и лесостепных экосистем, микроклиматических параметров, а также связанных с ними изменений биоценозов, представляет несомненный интерес для комплекса экологических и географических исследований на региональном и общероссийском уровнях.

Эколого-просветительская ценность связана, с историей создания эталонных противоэрозионных лесных насаждений – как уникальный пример бережного отношения граждан к природе и формирования ответственного природопользования и заключается в возможности использования данной территории как модельного участка по знакомству населения (особенно детей и молодежи) с естественными природными сообществами, редкими видами животных и растений.

Эстетическое значение памятника природы заключается в том, что он является фрагментом участков смешанных лесов малонарушенной сохранности.

### **3. Месторасположение**

3.1. Памятник природы расположен в границах муниципального образования Нижнеграйворонский сельсовет Советского района Курской области на землях населенных пунктов и землях сельскохозяйственного назначения.

По конфигурации памятник природы состоит из трех участков. Первый участок протяженностью 4,5 км проходит вверх по руслу реки Грайворонка на юг от окрестностей поселка Коммунар и далее по контуру села 2-я Васильевка на левобережье реки. Второй участок протяженностью 3,5 км проходит вниз по течению реки Грайворонка от окрестностей деревни Золотые Ключи по контуру села Нижняя Грайворонка. Третий участок расположен между сельскохозяйственными угодьями на правобережье реки Грайворонка в восточном направлении на расстоянии 2 км от второго участка. Западная граница третьего участка выходит в луговую пойму со старичным озером, по ее границе проложена грунтовая дорога. Южная граница третьего участка тянется вдоль полей на плакоре, восточная проходит по контуру пашни; северная тянется по кромке лесопосадок и по грунтовой дороге вдоль пашни.

3.2. Памятник природы расположен в:

3 км к юго-востоку от села Нижняя Грайворонка,

4,4 км к северу от деревни 2-я Васильевка,

1,7 км к северо-востоку от деревни Варварино,

6,5 км к северо-востоку от поселка Кшенский.

### **4. Данные о площади и об особенностях земельных отношений**

4.1. Памятник природы состоит из трех участков общей площадью 215,0518 га (площадь 1-го участка 41,7851 га, площадь 2-го участка 56,8815 га и площадь 3-го участка 116,3852 га).

4.2. Первый участок памятника природы находится в кадастровых кварталах: 46:21:000000, 46:21:140101, 46:21:140102, 46:21:140102, 46:21:140301, 46:21:140705, 46:21:191301, 46:21:191401.

В границы первого участка памятника природы попадает:

часть автодороги «Курск-Касторное»-Васильевка, расположенной на части земельного участка с кадастровым номером 46:21:000000:595, категория земель: земли населенных пунктов, вид разрешенного использования: земельные участки (территории) общего пользования, правообладатель: областное казенное учреждение «КУРСКАВТОДОР», вид зарегистрированного права: постоянное (бессрочное) пользование (выписка из ЕГРН от 01.02.2024 № КУВИ-001/2024-32352562).

Второй участок памятника природы находится в кадастровых кварталах: 46:21:000000, 46:21:130101, 46:21:140301, 46:21:140302, 46:21:140705, 46:21:140708.

В границы второго участка памятника природы попадает:

часть автодороги «Курск-Касторное»-Варварино, расположенной на части земельного участка с кадастровым номером 46:21:000000:639, категория земель: земли населенных пунктов, вид разрешенного использования: земельные участки (территории) общего пользования, правообладатель: областное казенное учреждение «Комитет строительства и эксплуатации автомобильных дорог Курской области», вид зарегистрированного права: постоянное (бессрочное) пользование (выписка из ЕГРН от 01.02.2024 № КУВИ-001/2024-32356476);

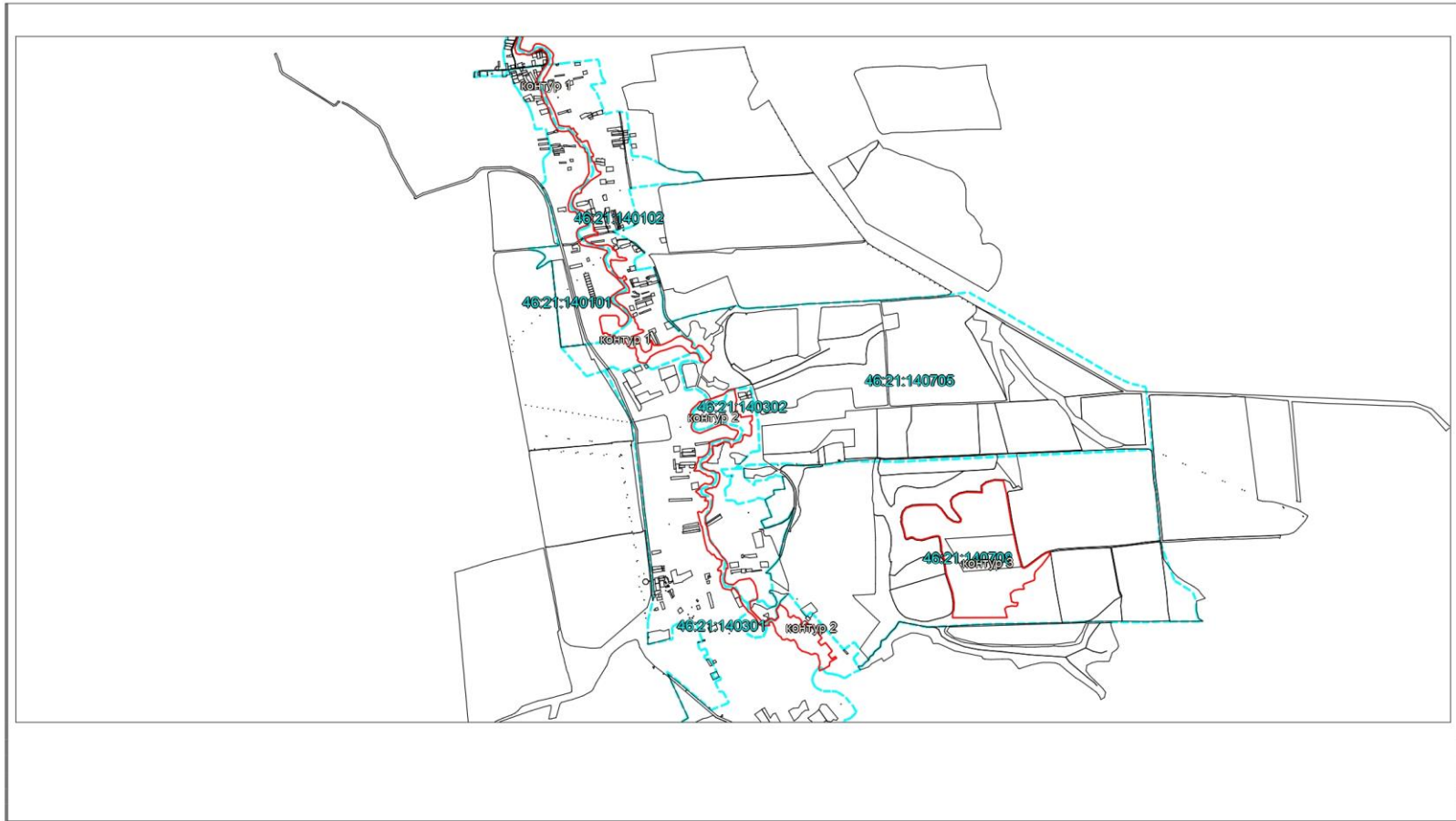
земельный участок с кадастровым номером 46:21:000000:1021, категория земель: земли населенных пунктов, вид разрешенного использования: охрана природных территорий, правообладатель: муниципальный район «Советский район» Курской области, вид зарегистрированного права: собственность (выписка из ЕГРН от 01.02.2024 № КУВИ-001/2024-32354244);

Третий участок памятника природы находится в кадастровых кварталах: 46:21:000000, 46:21:140708.

В границы третьего участка памятника природы попадает:

часть земельного участка с кадастровым номером 46:21:000000:898, категория земель: земли сельскохозяйственного назначения, вид разрешенного использования: для сельскохозяйственного использования, правообладатель: ООО «Русь», вид зарегистрированного права: собственность (выписка из ЕГРН от 01.02.2024 № КУВИ-001/2024-32358195).

4.3. Схема границ ООПТ с кадастровым делением, земельными участками.



## **5. Режим особой охраны и порядок использования памятника природы**

5.1. На территории памятника природы запрещается всякая деятельность, влекущая за собой нарушение сохранности памятника природы, в том числе:

деятельность, влекущая за собой нарушение условий обитания объектов растительного и животного мира;

добыча птиц и млекопитающих, не отнесенных к охотничьим ресурсам на территории Российской Федерации;

сбор цветов, листьев и других частей редких и охраняемых видов растений в любых целях, за исключением научных исследований, нанесение им любых иных повреждений (в том числе путем поджигания сухой травы);

разорение муравейников, гнезд, нор и прочих жилищ диких животных;

разведение костров, пускание палов, выжигание растительности;

замусоривание и захламление территории;

создание объектов размещения и хранения отходов производства и потребления, радиоактивных, химических, взрывчатых, отравляющих и ядовитых веществ;

деятельность, влекущая за собой нарушение почвенного покрова, распашка земель (за исключением мер противопожарного обустройства территории);

проведение археологических полевых работ (разведок, раскопок, наблюдений);

заправка топливом и мойка транспортных средств;

движение и стоянка механических транспортных средств, не связанных с функционированием памятника природы (за исключением дорог общего пользования и автомобильных парковок, а также механических транспортных средств собственников и арендаторов земельных участков);

разбивка туристических стоянок;

уничтожение и повреждение специальных предупредительных аншлагов и информационных знаков, шлагбаумов, стендов, граничных столбов и других указателей, а также оборудованных экологических троп и мест отдыха.

5.2. Допустимые виды использования территории:

проведение противопожарных, лесохозяйственных, санитарно-оздоровительных и иных профилактических мероприятий, необходимых для обеспечения противопожарной безопасности и поддержания санитарных свойств территории памятника природы;

осуществление охоты способами охоты и в сроки охоты, утвержденные приказом Минприроды России от 24 июля 2020 г. № 477 «Об утверждении Правил охоты»;

использование автомобильных дорог общего пользования общественным и личным транспортом, проведение их благоустройства, дорожно-ремонтных работ, не наносящих вред природным объектам памятника природы, а также не приводящих к изменению границ охраняемой территории;

проведение научных исследований, в том числе в целях экологического мониторинга.

Виды разрешенного использования земельных участков в границах памятника природы согласно приказу Росреестра от 10 ноября 2020 г. № П/0412 «Об утверждении классификатора видов разрешенного использования земельных участков:

основной вид разрешенного использования земельных участков – охрана природных территорий (код 9.1).

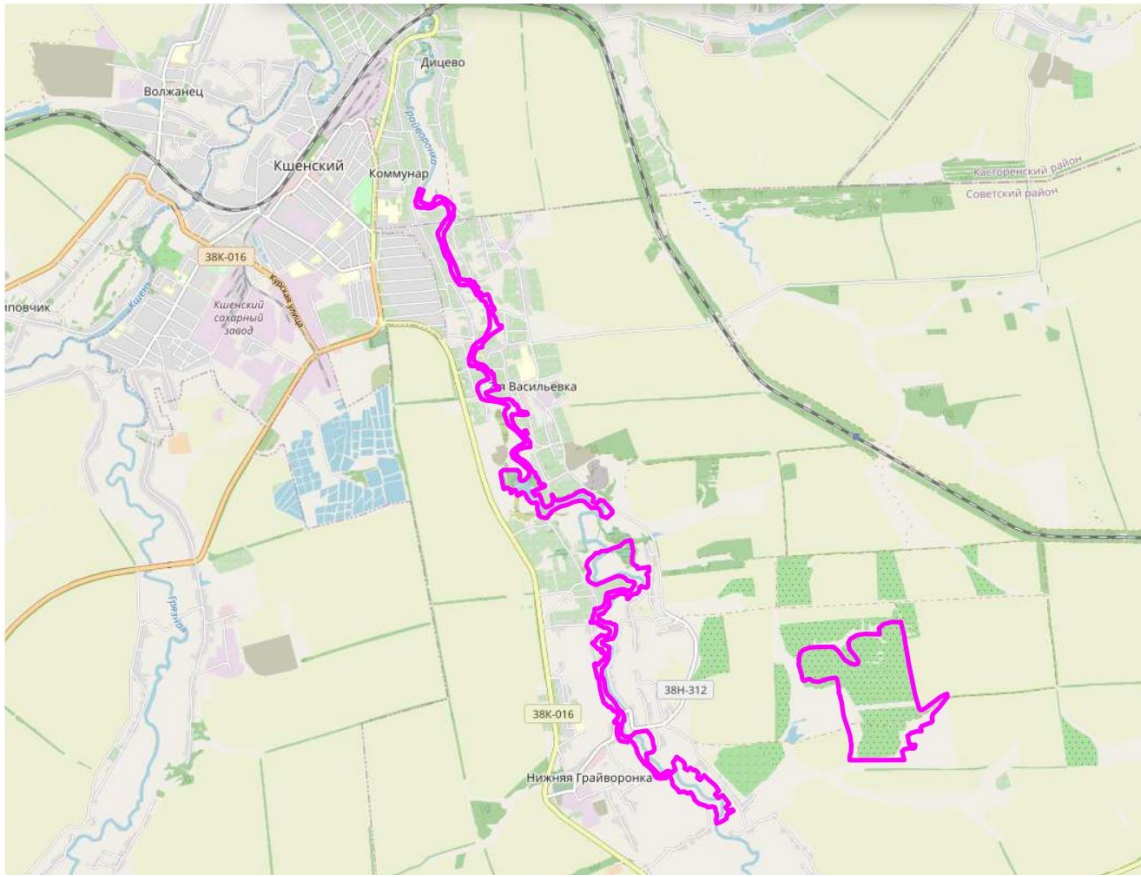
вспомогательный вид разрешенного использования земельных участков – улично-дорожная сеть (код 12.0.1);

5.3. Создание памятника природы осуществляется без изъятия у собственников земельных участков, но с ограничением прав пользования земельными участками в связи с установлением режима особой охраны.

5.4. Границы памятника природы обозначаются на местности специальными предупредительными аншлагами и информационными знаками, учитываются при разработке всех видов документации, обосновывающей хозяйственную и иную деятельность, затрагивающую эти территории.

5.5. Государственное управление и государственный надзор в области охраны и использования памятника природы осуществляет областное казенное учреждение «Дирекция по управлению особо охраняемыми природными территориями, парками, скверами и лесами Курской области» в соответствии с законодательством Российской Федерации и Курской области.

## 6. Карта-схема расположения памятника природы



## 7. Фотоматериалы, иллюстрирующие состояние территории, ее наиболее ценных участков и объектов



Фото 1. Общий вид на Сидоров лес



Фото 2. Лесные насаждения и отвершки балки



Фото 3. Песчано-галечное мелководье на участке нереста украинской миноги река Грайворонка у деревни 2-я Васильевка



Фото 4. Кувшинка



Фото 5. Сурок



Фото 6. Лук желтеющий



Фото 7. Голубянка дафнис



Фото 8. Переливница ивовая (самец)



Фото 9. Кобчик



Фото 10. Украинская минога в период нереста



Фото 11. Минога украинская (взрослая особь)

УТВЕРЖДЕН  
постановлением Правительства  
Курской области  
от \_\_\_\_\_ № \_\_\_\_\_

**ПАСПОРТ**  
**памятника природы регионального значения**  
**«Сидоров лес и урочище Грайворонка»**

1.	<b>Наименование</b> «Сидоров лес и урочище Грайворонка»
2.	<b>Категория</b> Памятник природы
3.	<b>Профиль</b> Не определен
4.	<b>Площадь</b> 215,0518 га
5.	<b>Кластерность</b> 3 участка площадью 215,0518 га (площадь 1-го участка 41,7851 га, площадь 2-го участка 56,8815 га и площадь 3-го участка 116,3852 га)
6.	<b>Месторасположение</b> На территории муниципального образования Нижнеграйворонский сельсовет Советского района Курской области
7.	<b>Описание границ с указанием географических координат поворотных точек границ земельного участка, объекта землеустройства в соответствии с основными географическими азимутами в градусах, минутах и секундах</b> Памятник природы расположен в границах Нижнеграйворонского сельсовета Советского района Курской области. <b>Участок № 1.</b> Граница территории памятника природы проходит от точки 1 (51°50'42,57618" с.ш. 37°44'27,02279" в.д.) в северо-восточном направлении по залесенному участку, вдоль р. Грайворонка до точки 4 (51°50'46,93852" с.ш. 37°44'29,244370" в.д.), далее от точки 4 в юго-восточном направлении через р. Грайворонка до точки 5 (51°50'46,48365" с.ш. 37°44'31,65141" в.д.), затем от точки 5 в юго-западном направлении по луку, вдоль р. Грайворонка до точки 7 (51°50'43,13305" с.ш. 37°44'29,795394" в.д.), далее от точки 7 в юго-восточном направлении по луку, вдоль р. Грайворонка до точки 10 (51°50'41,53009" с.ш. 37°44'34,254241" в.д.), далее от точки 10 в северо-восточном направлении по луку, вдоль

р. Грайворонка до точки 15 (51°50'44,2806" с.ш. 37°44'40,931861" в.д.), далее от точки 15 в юго-восточном направлении по лугу, вдоль р. Грайворонка до точки 21 (51°50'37,526" с.ш. 37°44'48,572016" в.д.), затем от точки 21 в юго-западном направлении по залесенному участку, вдоль р. Грайворонка до точки 24 (51°50'46,93852" с.ш. 37°44'29,244370" в.д.), далее от точки 24 в юго-восточном направлении по контуру залесенного участка, вдоль приусадебных участков до точки 32 (51°50'14,62823" с.ш. 37°44'59,325529" в.д.), далее от точки 32 в северо-восточном направлении по контуру вдоль приусадебного участка до точки 33 (51°50'14,95915" с.ш. 37°45'00,453031" в.д.), далее от точки 33 в юго-восточном направлении, вдоль грунтовой дороги до точки 35 (51°50'12,87824" с.ш. 37°45'02,877405" в.д.), далее от точки 35 в юго-западном направлении, вдоль приусадебного участка до точки 36 (51°50'12,28693" с.ш. 37°45'01,91657" в.д.), далее от точки 36 в юго-восточном направлении, вдоль приусадебных участков до точки 39 (51°50'10,07113" с.ш. 37°45'05,36311" в.д.), далее от точки 39 в северо-восточном направлении, вдоль залесенного участка до точки 41 (51°50'10,62011" с.ш. 37°45'08,128623" в.д.), далее от точки 41 в юго-восточном направлении, вдоль зарослей кустарника до точки 45 (51°50'05,171853" с.ш. 37°45'11,905187" в.д.), далее от точки 45 в юго-западном направлении, вдоль приусадебного участка до точки 46 (51°50'05,113946" с.ш. 37°45'10,65632" в.д.), далее от точки 46 в юго-восточном направлении по контуру залесенного участка, вдоль приусадебных участков до точки 53 (51°49'59,81548" с.ш. 37°45'16,05133" в.д.), далее от точки 53 в южном направлении, вдоль залесенного участка до точки 54 (51°49'59,11346" с.ш. 37°45'16,121688" в.д.), далее от точки 54 в юго-западном направлении по контуру залесенного участка, вдоль приусадебных участков до точки 61 (51°49'48,82503" с.ш. 37°45'00,47965" в.д.), далее от точки 61 в юго-восточном направлении по контуру залесенного участка, вдоль приусадебных участков до точки 76 (51°49'38,77422" с.ш. 37°45'14,72740" в.д.), далее от точки 76 в юго-восточном направлении пересекая автомобильную дорогу до точки 77 (51°49'37,70361" с.ш. 37°45'14,94417" в.д.), далее от точки 77 в юго-западном направлении, вдоль автомобильной дороги до точки 80 (51°49'36,55377" с.ш. 37°45'07,56133" в.д.), далее от точки 80 в юго-восточном направлении по контуру залесенного участка, вдоль приусадебных участков до точки 101 (51°49'29,21785" с.ш. 37°45'31,10472" в.д.), далее от точки 101 в западном направлении по контуру залесенного участка, вдоль приусадебных участков до точки 107 (51°49'29,24123" с.ш. 37°45'22,41876" в.д.), далее от точки

107 в юго-восточном направлении по контуру залесенного участка, вдоль приусадебных участков до точки 115 (51°49'22,8695" с.ш. 37°45'27,68010" в.д.), далее от точки 115 в северо-восточном направлении по контуру залесенного участка, вдоль приусадебных участков до точки 117 (51°49'23,51065" с.ш. 37°45'29,43881" в.д.), далее от точки 117 в юго-восточном направлении по контуру залесенного участка, вдоль приусадебных участков до точки 120 (51°49'22,43294" с.ш. 37°45'31,18230" в.д.), далее от точки 120 в юго-западном направлении по контуру залесенного участка, вдоль приусадебных участков до точки 121 (51°49'22,10176" с.ш. 37°45'29,57944" в.д.), далее от точки 121 в юго-восточном направлении по контуру залесенного участка, вдоль приусадебных участков до точки 125 (51°49'17,90403" с.ш. 37°45'32,75296" в.д.), далее от точки 125 в юго-западном направлении по лугу, вдоль р. Грайворонка до точки 129 (51°49'15,81909" с.ш. 37°45'24,89985" в.д.), далее от точки 129 в юго-восточном направлении по лугу, вдоль р. Грайворонка до точки 134 (51°49'09,661255" с.ш. 37°45'34,108451" в.д.), далее от точки 134 в юго-восточном направлении вдоль залесенного участка до точки 147 (51°49'04,669258" с.ш. 37°45'41,090890" в.д.), далее от точки 147 в юго-западном направлении вдоль залесенного участка до точки 150 (51°49'02,466853" с.ш. 37°45'34,156953" в.д.), далее от точки 150 в юго-восточном направлении вдоль береговой линии р. Грайворонка до точки 151 (51°49'01,110178" с.ш. 37°45'35,736552" в.д.), далее от точки 151 в северо-восточном направлении по пустырю до точки 152 (51°49'01,545582" с.ш. 37°45'38,033470" в.д.), далее от точки 152 в юго-восточном направлении вдоль залесенного участка до точки 160 (51°49'00,02812" с.ш. 37°45'45,840699" в.д.), далее от точки 160 в северо-западном направлении вдоль залесенного участка до точки 161 (51°49'01,259641" с.ш. 37°45'45,004010" в.д.), далее от точки 161 в юго-восточном направлении вдоль залесенного участка до точки 163 (51°49'01,398055" с.ш. 37°45'45,41475" в.д.), далее от точки 163 в юго-восточном направлении вдоль залесенного участка до точки 165 (51°48'59,58438" с.ш. 37°45'49,51579" в.д.), далее от точки 165 в северо-восточном направлении вдоль залесенного участка до точки 171 (51°49'03,034657" с.ш. 37°46'02,789373" в.д.), далее от точки 171 в юго-восточном направлении вдоль зарослей кустарника до точки 176 (51°48'59,21866" с.ш. 37°46'08,015150" в.д.), далее от точки 176 в юго-восточном направлении вдоль береговой линии р. Грайворонка до точки 177 (51°49'58,47235" с.ш. 37°46'10,116240" в.д.), далее от точки 177 в северо-восточном направлении вдоль залесенного участка до точки 179

(51°48'59,70/871" с.ш. 37°46'12,040859" в.д.), далее от точки 179 в восточном направлении вдоль залесенного участка до точки 181 (51°48'56,08966" с.ш. 37°46'19,086212" в.д.), далее от точки 181 в юго-восточном направлении по пустырю до точки 182 (51°48'55,30263" с.ш. 37°46'19,117925" в.д.), далее от точки 182 в юго-западном направлении по пустырю до точки 183 (51°48'53,55373" с.ш. 37°46'15,95578" в.д.), далее от точки 183 в северо-западном направлении через р. Грайворонка до точки 184 (51°48'54,299888" с.ш. 37°46'12,97044" в.д.), далее от точки 184 в северо-западном направлении вдоль береговой линии р. Грайворонка до точки 188 (51°48'57,14222" с.ш. 37°46'09,37454" в.д.), далее от точки 188 в юго-западном направлении вдоль береговой линии р. Грайворонка до точки 189 (51°48'56,97633" с.ш. 37°46'07,36673" в.д.), далее от точки 189 в северо-западном направлении вдоль береговой линии р. Грайворонка до точки 191 (51°48'59,50124" с.ш. 37°46'02,130685" в.д.), далее от точки 191 в юго-западном направлении вдоль береговой линии р. Грайворонка до точки 200 (51°48'54,36288" с.ш. 37°45'44,703425" в.д.), далее от точки 200 в юго-западном направлении вдоль зарослей кустарника до точки 203 (51°48'53,36266" с.ш. 37°45'42,026512" в.д.), далее от точки 203 в северо-западном направлении вдоль зарослей кустарника до точки 206 (51°48'54,28353" с.ш. 37°45'37,815067" в.д.), далее от точки 206 в северо-восточном направлении вдоль береговой линии р. Грайворонка до точки 208 (51°48'54,87217" с.ш. 37°45'38,14497" в.д.), далее от точки 208 в северо-западном направлении вдоль береговой линии р. Грайворонка до точки 213 (51°48'58,6299" с.ш. 37°45'36,33854" в.д.), далее от точки 213 в юго-западном направлении вдоль береговой линии р. Грайворонка до точки 214 (51°48'58,45264" с.ш. 37°45'34,505821" в.д.), далее от точки 214 в северо-западном направлении вдоль береговой линии р. Грайворонка до точки 220 (51°49'02,205238" с.ш. 37°45'28511286" в.д.), далее от точки 220 в юго-западном направлении вдоль береговой линии р. Грайворонка до точки 224 (51°49'01,058475" с.ш. 37°45'25,932941" в.д.), далее от точки 224 в северо-западном направлении вдоль береговой линии р. Грайворонка до точки 228 (51°49'02,958588" с.ш. 37°45'24,649930" в.д.), далее от точки 228 в юго-западном направлении вдоль зарослей кустарника до точки 231 (51°49'01,874318" с.ш. 37°45'22,239745" в.д.), далее от точки 231 в северо-восточном направлении вдоль зарослей кустарника до точки 234 (51°49'03,102301" с.ш. 37°45'22,460125" в.д.), далее от точки 234 в северо-западном направлении вдоль залесенного участка до точки 244 (51°49'09,219981" с.ш. 37°45'16,573153" в.д.), далее от точки 244 в северо-восточном направлении вдоль

залесенного участка до точки 245 (51°49'09,794292" с.ш. 37°45'17,929166" в.д.), далее от точки 245 в восточном направлении вдоль залесенного участка до точки 246 (51°49'09,845086" с.ш. 37°45'25,564529" в.д.), далее от точки 246 в юго-восточном направлении вдоль зарослей кустарника до точки 252 (51°49'06,100517" с.ш. 37°45'28,552081" в.д.), далее от точки 252 в северо-восточном направлении вдоль залесенного участка до точки 256 (51°49'09,108327" с.ш. 37°45'32,538502" в.д.), далее от точки 256 в северо-западном направлении вдоль зарослей кустарника до точки 260 (51°49'15,76098" с.ш. 37°45'22,252100" в.д.), далее от точки 260 в северо-восточном направлении вдоль зарослей кустарника до точки 263 (51°49'19,55964" с.ш. 37°45'30,067737" в.д.), далее от точки 263 в северо-западном направлении вдоль залесенного участка до точки 267 (51°49'29,40068" с.ш. 37°45'17,912048" в.д.), далее от точки 267 в северо-восточном направлении вдоль залесенного участка до точки 269 (51°49'31,68335" с.ш. 37°45'20,359687" в.д.), далее от точки 269 в северо-западном направлении вдоль залесенного участка до точки 274 (51°49'37,15788" с.ш. 37°45'02,939099" в.д.), далее от точки 274 в северо-восточном направлении вдоль залесенного участка до точки 278 (51°49'41,35917" с.ш. 37°45'09,206224" в.д.), далее от точки 278 в северо-западном направлении вдоль залесенного участка до точки 286 (51°49'48,40229" с.ш. 37°44'57,911455" в.д.), далее от точки 286 в северо-восточном направлении вдоль залесенного участка до точки 291 (51°49'59,33983" с.ш. 37°45'09,429506" в.д.), далее от точки 291 в северо-западном направлении вдоль залесенного участка до точки 316 (51°50'31,81704" с.ш. 37°44'39,690023" в.д.), далее от точки 316 в северо-восточном направлении вдоль залесенному участку, вдоль р. Грайворонка до точки 325 (51°50'38,56373" с.ш. 37°44'45,949956" в.д.), далее от точки 325 в северо-западном направлении вдоль залесенному участку, вдоль р. Грайворонка до точки 330 (51°50'42,42708" с.ш. 37°44'42,553944" в.д.), далее от точки 330 в западном направлении вдоль залесенному участку, вдоль р. Грайворонка до точки 331 (51°50'42,4173" с.ш. 37°44'40,995280" в.д.), далее от точки 331 в юго-западном направлении вдоль залесенному участку, вдоль р. Грайворонка до точки 343 (51°50'40,74632" с.ш. 37°44'27,874111" в.д.), далее от точки 343 в северо-западном направлении вдоль залесенному участку, вдоль р. Грайворонка до исходной точки 1.

**Участок № 2.**

От точки 344 (51°50'42,4173" с.ш. 37°44'40,995280" в.д.) в северо-восточном направлении вдоль береговой линии р. Грайворонка до точки 354 (51°48'40,77643" с.ш.

37°46'15,869135" в.д.), далее от точки 354 в северо-восточном направлении через р. Грайворонка до точки 355 (51°48'40,92667" с.ш. 37°46'19,093267" в.д.), далее от точки 355 в северо-восточном вдоль залесенного участка до точки 359 (51°48'44,67388" с.ш. 37°46'32,450558" в.д.), далее от точки 359 в юго-восточном направлении вдоль залесенного участка до точки 367 (51°48'34,82773" с.ш. 37°46'36,239390" в.д.), далее от точки 367 в северо-восточном направлении вдоль залесенного участка до точки 368 (51°48'35,43142" с.ш. 37°46'42,586684" в.д.), далее от точки 368 в южном направлении вдоль залесенного участка до точки 369 (51°48'33,88087" с.ш. 37°46'42,633325" в.д.), далее от точки 369 в юго-западном направлении вдоль залесенного участка до точки 370 (51°48'33,17707" с.ш. 37°46'41,382686" в.д.), далее от точки 370 в южном направлении вдоль залесенного участка до точки 371 (51°48'32,73194" с.ш. 37°46'41,289938" в.д.), далее от точки 371 в юго-восточном направлении вдоль залесенного участка до точки 372 (51°48'31,95666" с.ш. 37°46'42,30945" в.д.), далее от точки 372 в южном направлении вдоль залесенного участка до точки 375 (51°48'28,65384" с.ш. 37°46'42,055645" в.д.), далее от точки 375 в юго-западном направлении вдоль залесенного участка до точки 376 (51°48'28,28053" с.ш. 37°46'41,314543" в.д.), далее от точки 376 в северо-западном направлении вдоль залесенного участка до точки 378 (51°48'28,79698" с.ш. 37°46'38,465430" в.д.), далее от точки 378 в юго-западном направлении вдоль береговой линии р. Грайворонка до точки 387 (51°48'24,32315" с.ш. 37°46'30,673219" в.д.), далее от точки 387 в северо-западном направлении вдоль береговой линии р. Грайворонка до точки 390 (51°48'26,08967" с.ш. 37°46'28,451226" в.д.), далее от точки 390 в юго-западном направлении вдоль береговой линии р. Грайворонка до точки 399 (51°48'18,65423" с.ш. 37°46'14,857781" в.д.), далее от точки 399 в юго-восточном направлении вдоль береговой линии р. Грайворонка до точки 410 (51°48'15,10828" с.ш. 37°46'24,529568" в.д.), далее от точки 410 в юго-западном направлении вдоль береговой линии р. Грайворонка до точки 423 (51°48'09,238345" с.ш. 37°46'16,578771" в.д.), далее от точки 423 в юго-восточном направлении вдоль береговой линии р. Грайворонка до точки 426 (51°48'07,112572" с.ш. 37°46'21,073951" в.д.), далее от точки 426 в южном направлении вдоль береговой линии р. Грайворонка до точки 428 (51°48'03,606374" с.ш. 37°46'20,471538" в.д.), далее от точки 428 в юго-западном направлении вдоль береговой линии р. Грайворонка до точки 433 (51°47'57,7537" с.ш. 37°46'16,714877" в.д.), далее от точки 433 в юго-восточном направлении вдоль береговой линии р. Грайворонка до точки 450

(51°47'42,13746" с.ш. 37°46'29,698417" в.д.), далее от точки 450 в юго-западном направлении вдоль береговой линии р. Грайворонка до точки 453 (51°47'38,33349" с.ш. 37°46'27,79137193" в.д.), далее от точки 453 в юго-восточном направлении вдоль береговой линии р. Грайворонка до точки 455 (51°47'36,58345" с.ш. 37°46'30,063071" в.д.), далее от точки 455 в восточном направлении вдоль береговой линии р. Грайворонка до точки 456 (51°47'36,45609" с.ш. 37°46'33,092529" в.д.), далее от точки 456 в северо-восточном направлении вдоль залесенного участка до точки 458 (51°47'38,69703" с.ш. 37°46'42,238058" в.д.), далее от точки 458 в юго-восточном направлении вдоль залесенного участка до точки 463 (51°47'31,92254" с.ш. 37°46'46,438663" в.д.), далее от точки 463 в юго-западном направлении вдоль залесенного участка до точки 465 (51°47'30,6516545609" с.ш. 37°46'42,183006" в.д.), далее от точки 465 в юго-восточном направлении вдоль береговой линии р. Грайворонка до точки 468 (51°47'23,30572" с.ш. 37°46'49,83848" в.д.), далее от точки 468 в северо-восточном направлении вдоль береговой линии р. Грайворонка до точки 471 (51°47'24,78079" с.ш. 37°46'54,75869" в.д.), далее от точки 471 в юго-восточном направлении вдоль береговой линии р. Грайворонка до точки 472 (51°47'24,10692" с.ш. 37°46'56,513381" в.д.), далее от точки 472 в северо-восточном направлении по пустырю до точки 473 (51°47'25,33626" с.ш. 37°46'58,542747" в.д.), далее от точки 473 в северо-западном направлении вдоль залесенного участка до точки 474 (51°47'27,88101" с.ш. 37°46'57,120105" в.д.), далее от точки 474 в северо-восточном направлении вдоль залесенного участка до точки 476 (51°47'29,73447" с.ш. 37°46'59,145072" в.д.), далее от точки 476 в юго-восточном направлении вдоль залесенного участка до точки 480 (51°47'25,76659" с.ш. 37°47'03,758914" в.д.), далее от точки 480 в юго-восточном направлении через овраг до точки 481 (51°47'25,17383" с.ш. 37°47'05,338578" в.д.), далее от точки 481 в северо-восточном направлении вдоль зарослей кустарника до точки 482 (51°47'26,601563" с.ш. 37°47'06,898683" в.д.), далее от точки 482 в юго-восточном направлении вдоль зарослей кустарника до точки 489 (51°47'21,78023" с.ш. 37°47'12,357934" в.д.), далее от точки 489 в северо-восточном направлении вдоль земельного участка с кад. № 46:21:140301:252 до точки 490 (51°47'23,49194" с.ш. 37°47'14,717539" в.д.), далее от точки 490 в юго-восточном направлении вдоль зарослей кустарника до точки 493 (51°47'18,15989" с.ш. 37°47'22,971077" в.д.), далее от точки 493 в юго-западном направлении вдоль зарослей кустарника до точки 494 (51°47'16,80459" с.ш. 37°47'20,850160" в.д.), далее от точки 494 в юго-восточном направлении вдоль зарослей кустарника до

точки 495 (51°47'15,59317" с.ш. 37°47'22,604034" в.д.), далее от точки 495 в северо-восточном направлении вдоль зарослей кустарника до точки 496 (51°47'16,62946" с.ш. 37°47'25,059055" в.д.), далее от точки 496 в юго-восточном направлении вдоль зарослей кустарника до точки 498 (51°47'13,49569" с.ш. 37°47'28,669941" в.д.), далее от точки 498 в юго-восточном направлении вдоль зарослей кустарника до точки 500 (51°47'10,96045" с.ш. 37°47'28,702491" в.д.), далее от точки 500 в северо-восточном направлении вдоль зарослей кустарника до точки 501 (51°47'11,74785" с.ш. 37°47'30,490881" в.д.), далее от точки 501 в юго-восточном направлении вдоль зарослей кустарника до точки 502 (51°47'11,20189" с.ш. 37°47'31,242677" в.д.), далее от точки 502 в юго-западном направлении вдоль зарослей кустарника до точки 506 (51°47'06,80152" с.ш. 37°47'21,81292" в.д.), далее от точки 506 в северо-западном направлении через р. Грайворонка до точки 507 (51°47'08,150826" с.ш. 37°47'21,492234" в.д.), далее от точки 507 в северо-западном направлении вдоль береговой линии р. Грайворонка до точки 514 (51°47'12,69466" с.ш. 37°47'19,582890" в.д.), далее от точки 514 в юго-западном направлении вдоль береговой линии р. Грайворонка до точки 517 (51°47'12,42679" с.ш. 37°47'16,690422" в.д.), далее от точки 517 в северо-западном направлении вдоль береговой линии р. Грайворонка до точки 524 (51°47'17,48613" с.ш. 37°47'07,213014" в.д.), далее от точки 524 в юго-западном направлении вдоль береговой линии р. Грайворонка до точки 527 (51°47'17,1566" с.ш. 37°47'05,281947" в.д.), далее от точки 527 в северо-западном направлении вдоль береговой линии р. Грайворонка до точки 530 (51°47'17,49171" с.ш. 37°47'01,946533" в.д.), далее от точки 530 в юго-западном направлении вдоль береговой линии р. Грайворонка до точки 531 (51°47'17,54324" с.ш. 37°47'00,818787" в.д.), далее от точки 531 в северо-западном направлении вдоль береговой линии р. Грайворонка до точки 540 (51°47'23,64242" с.ш. 37°46'53,987463" в.д.), далее от точки 540 в юго-западном направлении вдоль береговой линии р. Грайворонка до точки 548 (51°47'22,27785" с.ш. 37°46'48,879837" в.д.), далее от точки 548 в северо-западном направлении вдоль береговой линии р. Грайворонка до точки 549 (51°47'22,56733" с.ш. 37°46'47,834440" в.д.), далее от точки 549 в северо-западном направлении вдоль береговой линии р. Грайворонка до точки 555 (51°47'27,02334" с.ш. 37°46'41,500254" в.д.), далее от точки 555 в северо-западном направлении вдоль залесенного участка до точки 566 (51°47'35,50349" с.ш. 37°46'32,710878" в.д.), далее от точки 566 в юго-западном направлении вдоль залесенного участка до точки

567 (51°47'34,64894" с.ш. 37°46'31,740160" в.д.), далее от точки 567 в северо-западном направлении вдоль зарослей кустарника до точки 581 (51°47'41,67682" с.ш. 37°46'24,033008" в.д.), далее от точки 581 в северо-восточном направлении вдоль зарослей кустарника до точки 586 (51°47'44,70242" с.ш. 37°46'26,654075" в.д.), далее от точки 586 в северо-западном направлении вдоль зарослей кустарника участка до точки 594 (51°47'48,11561" с.ш. 37°46'18,399366" в.д.), далее от точки 594 в северо-западном направлении вдоль грунтовой дороги до точки 602 (51°48'01,530196" с.ш. 37°46'12,479308" в.д.), далее от точки 602 в северо-восточном направлении вдоль зарослей кустарника до точки 603 (51°48'01,845775" с.ш. 37°46'13,243575" в.д.), далее от точки 603 в юго-восточном направлении вдоль зарослей кустарника до точки 604 (51°48'01,501108" с.ш. 37°46'14,725403" в.д.), далее от точки 604 в северо-восточном направлении вдоль береговой линии р. Грайворонка до точки 609 (51°48'04,953567" с.ш. 37°46'18,473428" в.д.), далее от точки 609 в северо-западном направлении вдоль зарослей кустарника до точки 610 (51°48'05,567098" с.ш. 37°46'18,215868" в.д.), далее от точки 610 в западном направлении вдоль зарослей кустарника до точки 611 (51°48'05,588425" с.ш. 37°46'16,394659" в.д.), далее от точки 611 в северном направлении вдоль зарослей кустарника участка до точки 612 (51°48'05,870961" с.ш. 37°46'16,298875" в.д.), далее от точки 612 в северо-восточном направлении вдоль зарослей кустарника до точки 613 (51°48'06,109276" с.ш. 37°46'16,915126" в.д.), далее от точки 613 в северном направлении вдоль зарослей кустарника до точки 614 (51°48'06,478493" с.ш. 37°46'16,974022" в.д.), далее от точки 614 в северо-западном направлении вдоль зарослей кустарника до точки 619 (51°48'08,88717" с.ш. 37°46'11,331378" в.д.), далее от точки 619 в северо-восточном направлении вдоль зарослей кустарника до точки 623 (51°48'11,705" с.ш. 37°46'16,389585" в.д.), далее от точки 623 в юго-восточном направлении вдоль береговой линии р. Грайворонка до точки 625 (51°48'11,34522" с.ш. 37°46'19,064294" в.д.), далее от точки 625 в северо-восточном направлении вдоль зарослей кустарника до точки 628 (51°48'12,96409" с.ш. 37°46'21,218315" в.д.), далее от точки 628 в северо-западном направлении вдоль зарослей кустарника до точки 631 (51°48'14,27707" с.ш. 37°46'18,913746" в.д.), далее от точки 631 в юго-западном направлении вдоль зарослей кустарника до точки 632 (51°48'14,19985" с.ш. 37°46'18,184278" в.д.), далее от точки 632 в северо-западном направлении вдоль зарослей кустарника до точки 634 (51°48'14,9791" с.ш. 37°46'16,598937" в.д.), далее от точки 634 в юго-западном направлении вдоль зарослей кустарника до точки 635 (51°48'14,88126" с.ш. 37°46'15,778456" в.д.), далее от

точки 635 в северо-западном направлении вдоль зарослей кустарника до точки 636 (51°48'16,05553" с.ш. 37°46'13,280284" в.д.), далее от точки 636 в западном направлении вдоль зарослей кустарника до точки 637 (51°48'15,95679" с.ш. 37°46'10,338718" в.д.), далее от точки 637 в северо-западном направлении вдоль зарослей кустарника до точки 638 (51°48'16,23096" с.ш. 37°46'10,197120" в.д.), далее от точки 638 в северо-восточном направлении вдоль зарослей кустарника до точки 642 (51°48'19,51423" с.ш. 37°46'12,612424" в.д.), далее от точки 642 в северо-западном направлении вдоль зарослей кустарника до точки 643 (51°48'20,759" с.ш. 37°46'12,403310" в.д.), далее от точки 643 в северо-восточном направлении вдоль зарослей кустарника до точки 647 (51°48'23,00577" с.ш. 37°46'18,375432" в.д.), далее от точки 647 в северном направлении вдоль зарослей кустарника до точки 649 (51°48'25,71883" с.ш. 37°46'18,909978" в.д.), далее от точки 649 в северо-восточном направлении вдоль зарослей кустарника до точки 657 (51°48'29,91655" с.ш. 37°46'34,758664" в.д.), далее от точки 657 в северо-западном направлении вдоль зарослей кустарника до точки 662 (51°48'32,24135" с.ш. 37°46'25,631034" в.д.), далее от точки 662 в юго-западном направлении вдоль береговой линии р. Грайворонка до точки 665 (51°48'29,10021" с.ш. 37°46'12,956951" в.д.), далее от точки 665 в северо-западном направлении вдоль береговой линии р. Грайворонка до точки 668 (51°48'31,05891" с.ш. 37°46'08,403147" в.д.), далее от точки 668 в северо-восточном направлении вдоль береговой линии р. Грайворонка до точки 672 (51°48'33,26682" с.ш. 37°46'09,562518" в.д.), далее от точки 672 в северо-западном направлении вдоль береговой линии р. Грайворонка до точки 674 (51°48'34,12529" с.ш. 37°46'09,040016" в.д.), далее от точки 674 в северо-западном направлении вдоль береговой линии р. Грайворонка до исходной точки 344.

### **Участок № 3.**

От точки 675 (51°48'04,765925" с.ш. 37°48'18,230072" в.д.) в северо-восточном направлении вдоль контура леса до точки 676 (51°48'04,854527" с.ш. 37°48'26,589887" в.д.), далее от точки 676 в юго-восточном направлении вдоль контура леса до точки 680 (51°47'58,81642" с.ш. 37°48'38,976449" в.д.), далее от точки 680 в северо-восточном направлении вдоль контура леса до точки 682 (51°48'00,117612" с.ш. 37°48'40,587408" в.д.), далее от точки 682 в северо-западном направлении вдоль контура леса до точки 685 (51°48'06,405803" с.ш. 37°48'34,840223" в.д.), далее от точки 685 в северо-восточном направлении вдоль контура леса до точки 690 (51°48'09,351428" с.ш. 37°48'52,335823" в.д.), далее от точки 690 в северном направлении вдоль контура леса до точки 692

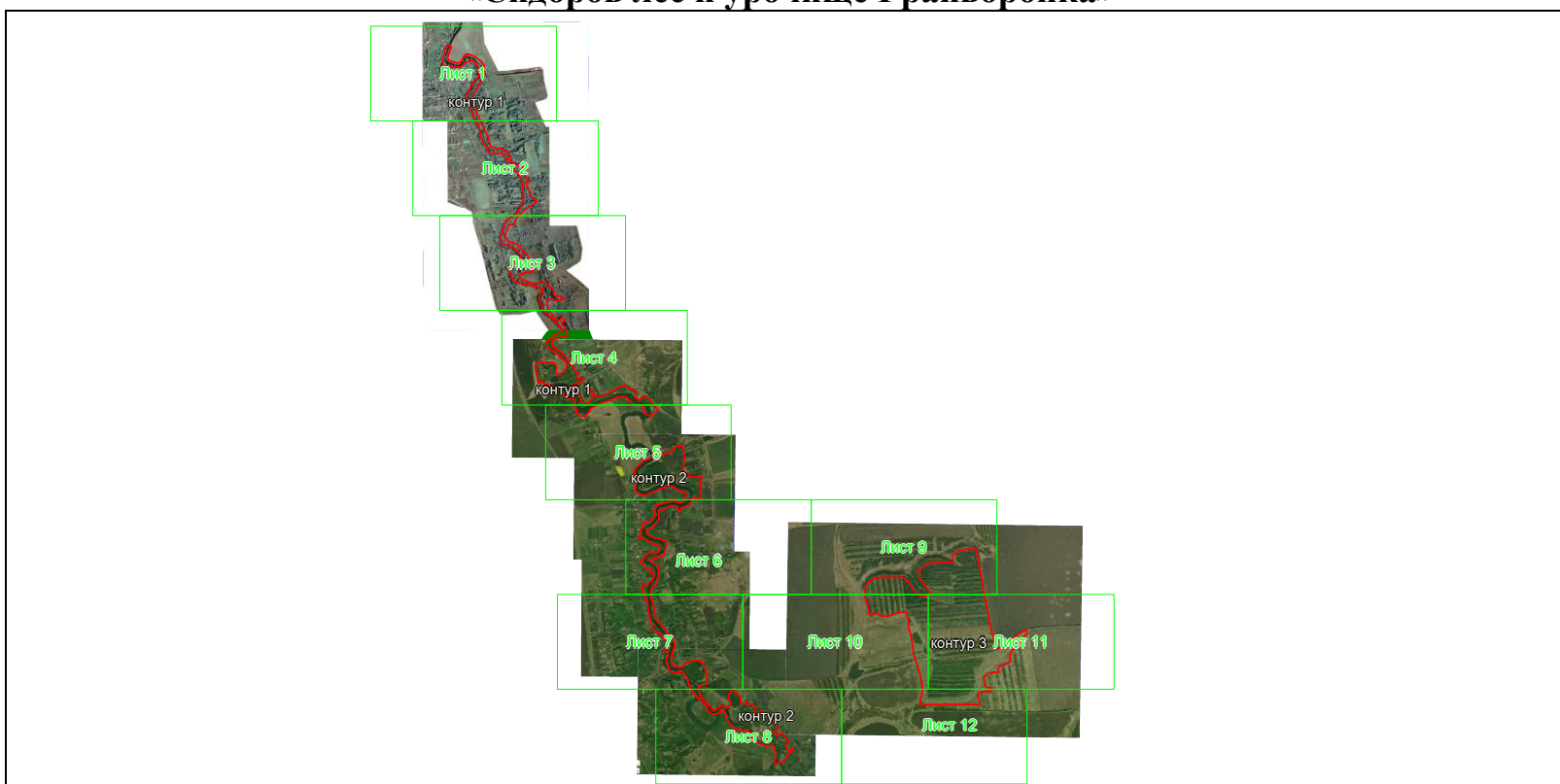
	<p>(51°48'11,62774" с.ш. 37°48'52,005682" в.д.), далее от точки 692 в северо-восточном направлении вдоль контура леса до точки 695 (51°48'13,63889" с.ш. 37°49'04,185573" в.д.), далее от точки 695 в юго-восточном направлении вдоль контура леса до точки 702 (51°47'43,25697" с.ш. 37°49'15,666835" в.д.), далее от точки 702 в северо-восточном направлении вдоль контура леса до точки 707 (51°47'48,91613" с.ш. 37°49'30,426444" в.д.), далее от точки 707 в юго-западном направлении по склону балки до точки 720 (51°47'34,23174" с.ш. 37°49'08,534244" в.д.), далее от точки 720 в юго-восточном направлении по склону балки до точки 723 (51°47'31,17916" с.ш. 37°49'12,812820" в.д.), далее от точки 723 в юго-западном направлении по склону балки до точки 729 (51°47'28,91915" с.ш. 37°49'05,494746" в.д.), далее от точки 729 в юго-восточном направлении по склону балки до точки 730 (51°47'25,922" с.ш. 37°49'06,868300" в.д.), далее от точки 730 в юго-западном направлении по склону балки до точки 731 (51°47'25,65129" с.ш. 37°48'36,247541" в.д.), далее от точки 731 в северном направлении по склону балки до точки 732 (51°47'27,40357" с.ш. 37°48'36,247541" в.д.), далее от точки 732 в северо-восточном направлении по склону балки до точки 733 (51°47'28,36305" с.ш. 37°48'36,924580" в.д.), далее от точки 733 в северо-западном направлении по склону балки до точки 736 (51°47'41,06801" с.ш. 37°48'32,520701" в.д.), далее от точки 736 в северо-западном направлении по балке до точки 743 (51°47'53,81382" с.ш. 37°48'28,589877" в.д.), далее от точки 743 в северо-западном направлении вдоль контура леса до точки 745 (51°47'54,17162" с.ш. 37°48'27,285117" в.д.), далее от точки 745 в юго-западном направлении вдоль контура леса до точки 750 (51°47'52,89727" с.ш. 37°48'15,74575" в.д.), далее от точки 750 в северо-западном направлении вдоль контура леса до точки 753 (51°47'53,64088" с.ш. 37°48'12,957818" в.д.), далее от точки 753 в юго-западном направлении вдоль контура леса до точки 756 (51°47'53,08573" с.ш. 37°48'10,008852" в.д.), далее от точки 756 в северо-западном направлении вдоль контура леса до точки 762 (51°47'59,05478" с.ш. 37°48'07,158267" в.д.), далее от точки 762 в северном направлении вдоль контура леса до точки 765 (51°48'00,501319" с.ш. 37°48'07,196469" в.д.), далее от точки 765 в северо-восточном направлении вдоль контура леса до точки 768 (51°48'04,552329" с.ш. 37°48'13,292588" в.д.), далее от точки 768 в северо-восточном направлении вдоль контура леса до исходной точки 675.</p>
8.	<p><b>Природные особенности территории</b></p> <p>Памятник природы расположен в границах Нижнеграйворонского муниципального образования Советского района Курской области. Южная граница памятника проходит в</p>

	<p>2,24 км от села Нижняя Грайворонка вверх по течению реки Грайворонка до окрестностей деревни Золотые Ключи. Северная граница памятника проходит в 4 км от села Нижняя Грайворонка вниз по течению реки Грайворонка до деревни 2-я Васильевка и далее в 1,9 км до поселка Коммунар. Степные балки с лесными насаждениями расположены в 1,7 км северо-восточнее деревни Варварино. Памятник природы находится в 1 км на восток от поселка Кшенский.</p> <p>На территории памятника природы отмечено:  562 вида сосудистых растений, 9 из которых – осока низкая, лук желтеющий, адонис весенний, прострел раскрытый, астрагал шерстистоцветковый, остролодочник волосистый, лен многолетний и солонечник льновидный включены в Красную книгу Курской области (2017), а 1 вид – ковыль перистый включен в Красную книгу Российской Федерации (2008);  175 видов животных, 29 из которых – богомол обыкновенный, махаон, переливница ивовая, голубянка дафнис, восточная степная гадюка, чеглок, обыкновенная пустельга, серая куропатка, серый журавль, степной сурок и другие внесены в Красную книгу Курской области (2017); а три вида – украинская минога, кобчик и обыкновенная горлица включены в Красную книгу Российской Федерации (2021);  40 видов грибов, 33 вида лишайников.</p>
9.	<p><b>Сведения о собственниках, пользователях, арендаторах земельных участков, на которых расположена особо охраняемая природная территория</b></p> <p>Первый участок памятника природы находится в кадастровых кварталах: 46:21:000000, 46:21:140101, 46:21:140102, 46:21:140102, 46:21:140301, 46:21:140705, 46:21:191301, 46:21:191401.</p> <p>В границы первого участка памятника природы попадает: часть автодороги «Курск-Касторное»-Васильевка, расположенной на части земельного участка с кадастровым номером 46:21:000000:595, категория земель: земли населенных пунктов, вид разрешенного использования: земельные участки (территории) общего пользования, правообладатель: областное казенное учреждение «КУРСКАВТОДОР», вид зарегистрированного права: постоянное (бессрочное) пользование (выписка из ЕГРН от 01.02.2024 № КУВИ-001/2024-32352562).</p> <p>Второй участок памятника природы находится в кадастровых кварталах: 46:21:000000, 46:21:130101, 46:21:140301, 46:21:140302, 46:21:140705, 46:21:140708.</p> <p>В границы второго участка памятника природы попадает: часть автодороги «Курск-Касторное»-Варварино, расположенной на части земельного участка с кадастровым</p>

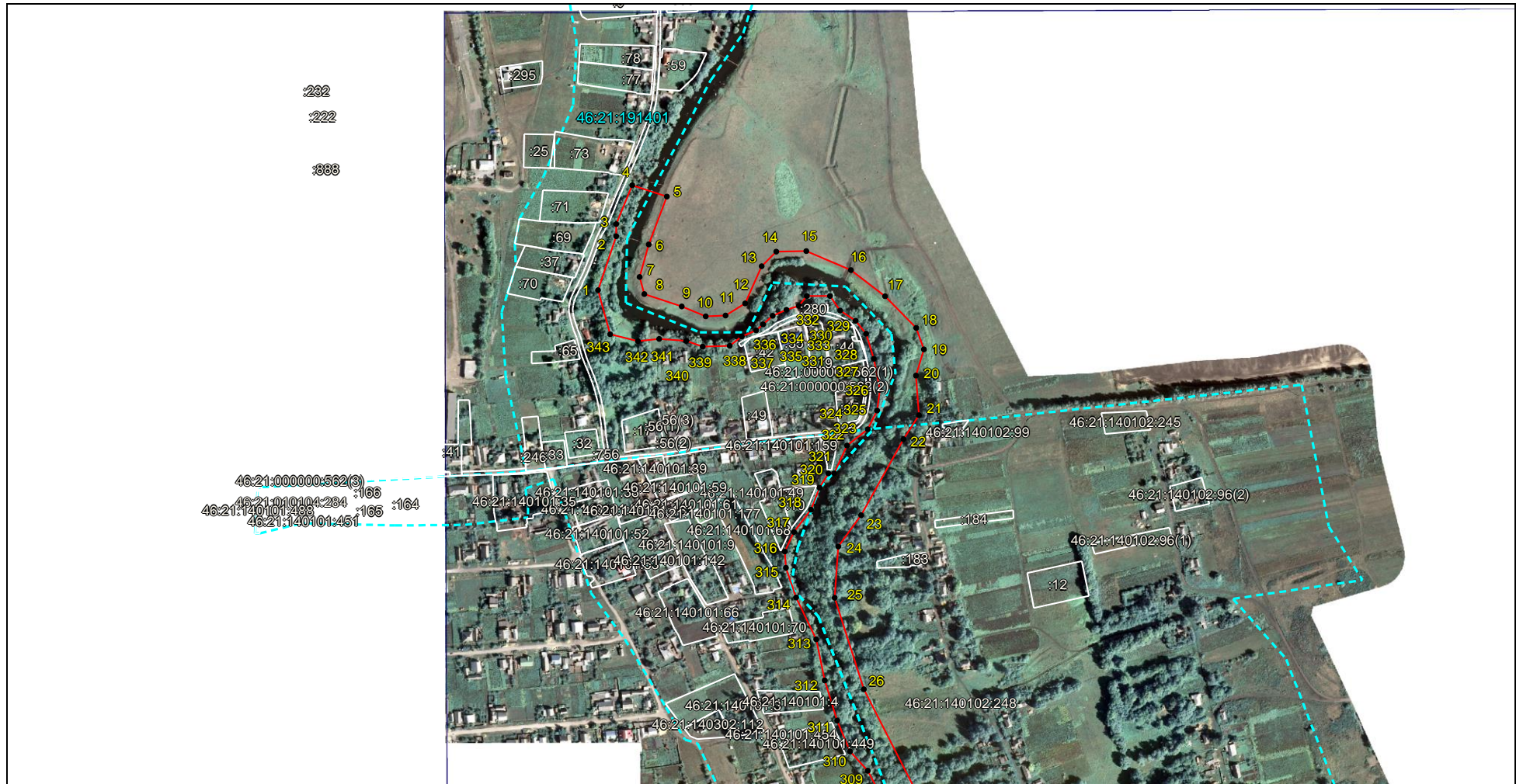
<p>номером 46:21:000000:639, категория земель: земли населенных пунктов, вид разрешенного использования: земельные участки (территории) общего пользования, правообладатель: областное казенное учреждение «Комитет строительства и эксплуатации автомобильных дорог Курской области», вид зарегистрированного права: постоянное (бессрочное) пользование (выписка из ЕГРН от 01.02.2024 № КУВИ-001/2024-32356476);</p> <p>земельный участок с кадастровым номером 46:21:000000:1021, категория земель: земли населенных пунктов, вид разрешенного использования: охрана природных территорий, правообладатель: муниципальный район «Советский район» Курской области, вид зарегистрированного права: собственность (выписка из ЕГРН от 01.02.2024 № КУВИ-001/2024-32354244);</p> <p>Третий участок памятника природы находится в кадастровых кварталах: 46:21:000000, 46:21:140708.</p> <p>В границы третьего участка памятника природы попадает: часть земельного участка с кадастровым номером 46:21:000000:898, категория земель: земли сельскохозяйственного назначения, вид разрешенного использования: для сельскохозяйственного использования, правообладатель: ООО «Русь», вид зарегистрированного права: собственность (выписка из ЕГРН от 01.02.2024 № КУВИ-001/2024-32358195).</p>
--

УТВЕРЖДЕНЫ  
постановлением Правительства  
Курской области  
от \_\_\_\_\_ № \_\_\_\_\_

**ГРАНИЦЫ**  
**территории памятника природы регионального значения**  
**«Сидоров лес и урочище Грайворонка»**



**Основной лист**



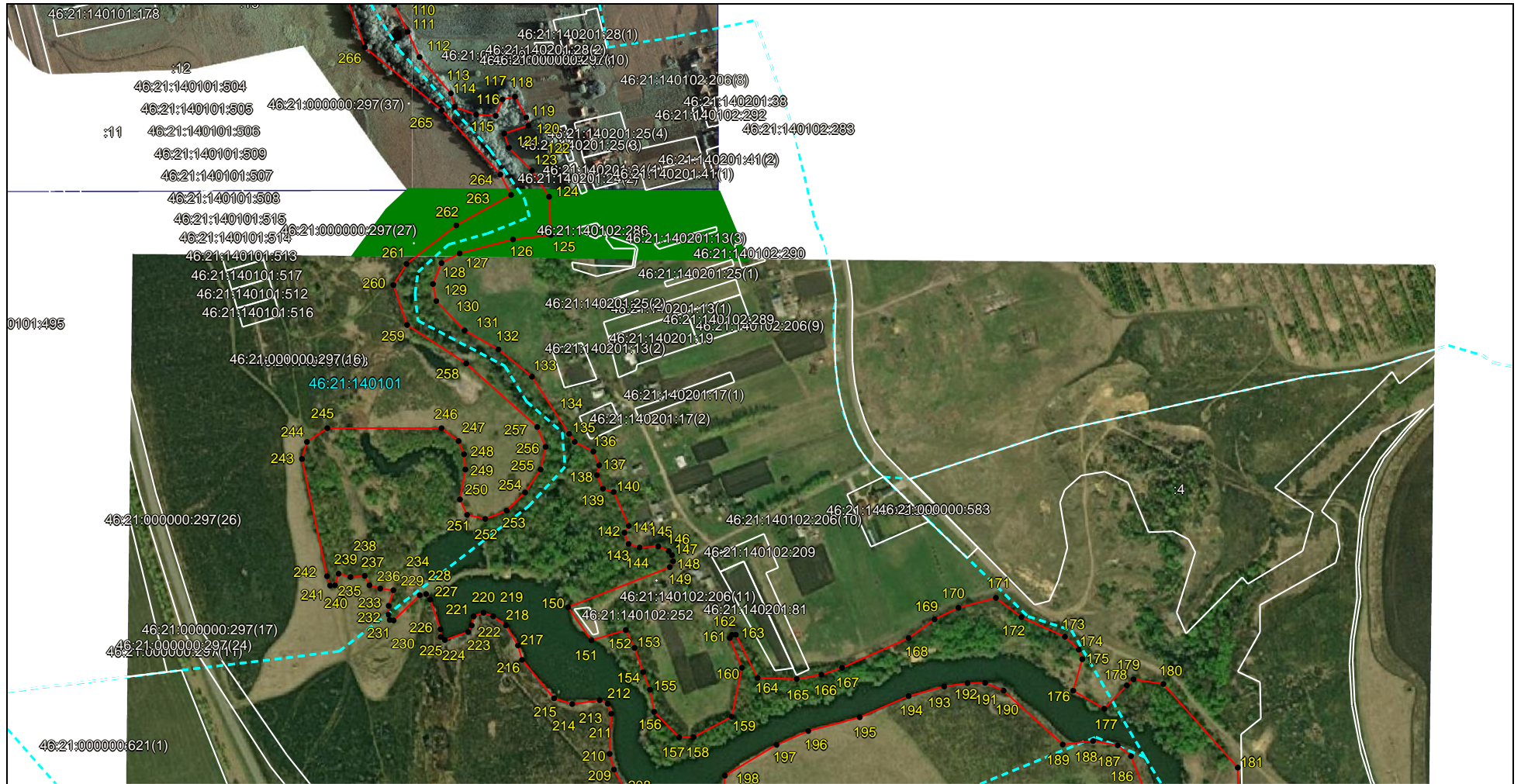
Выносной лист № 1



Выносной лист № 2



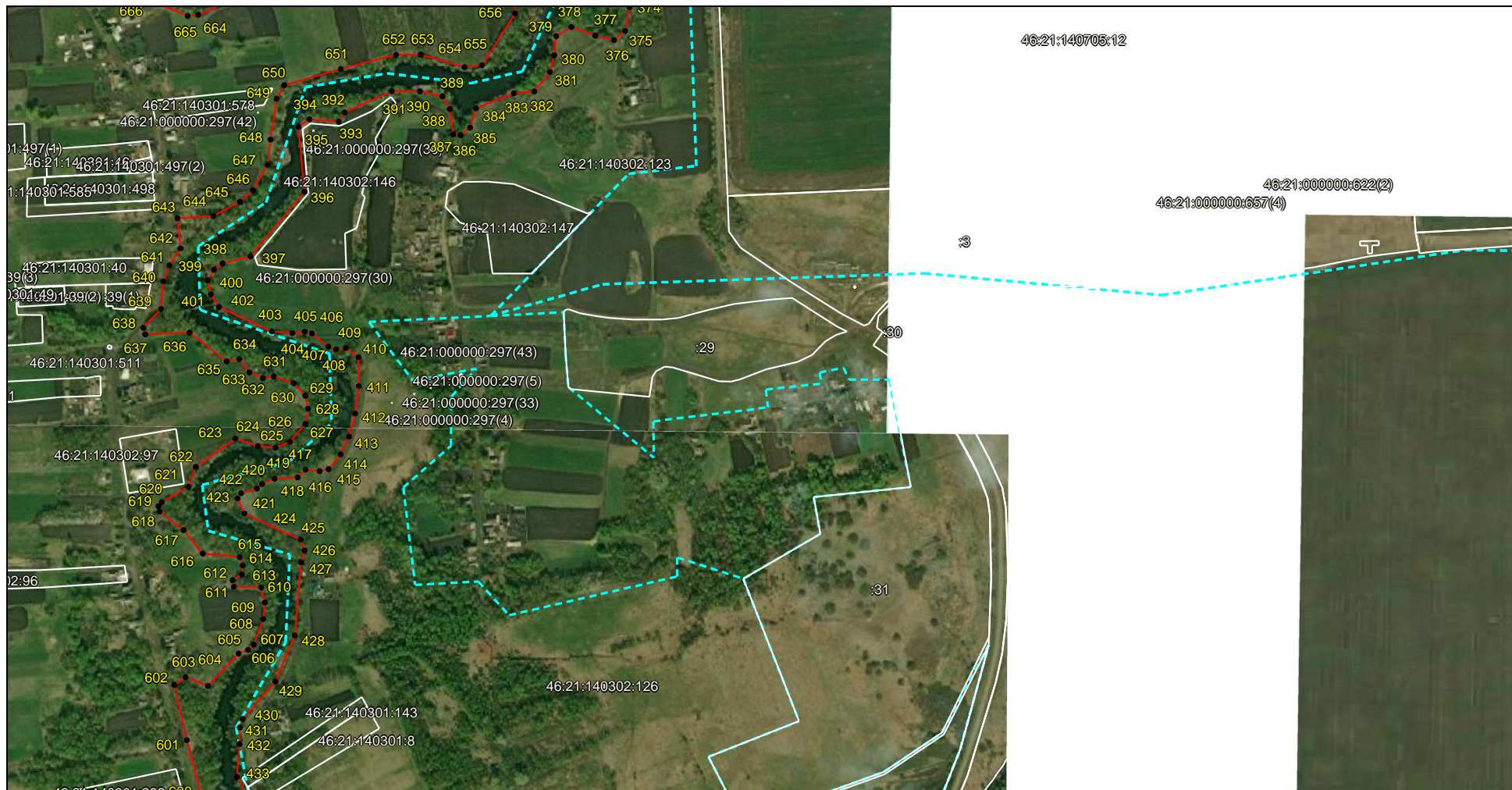
Выносной лист № 3



Выносной лист № 4



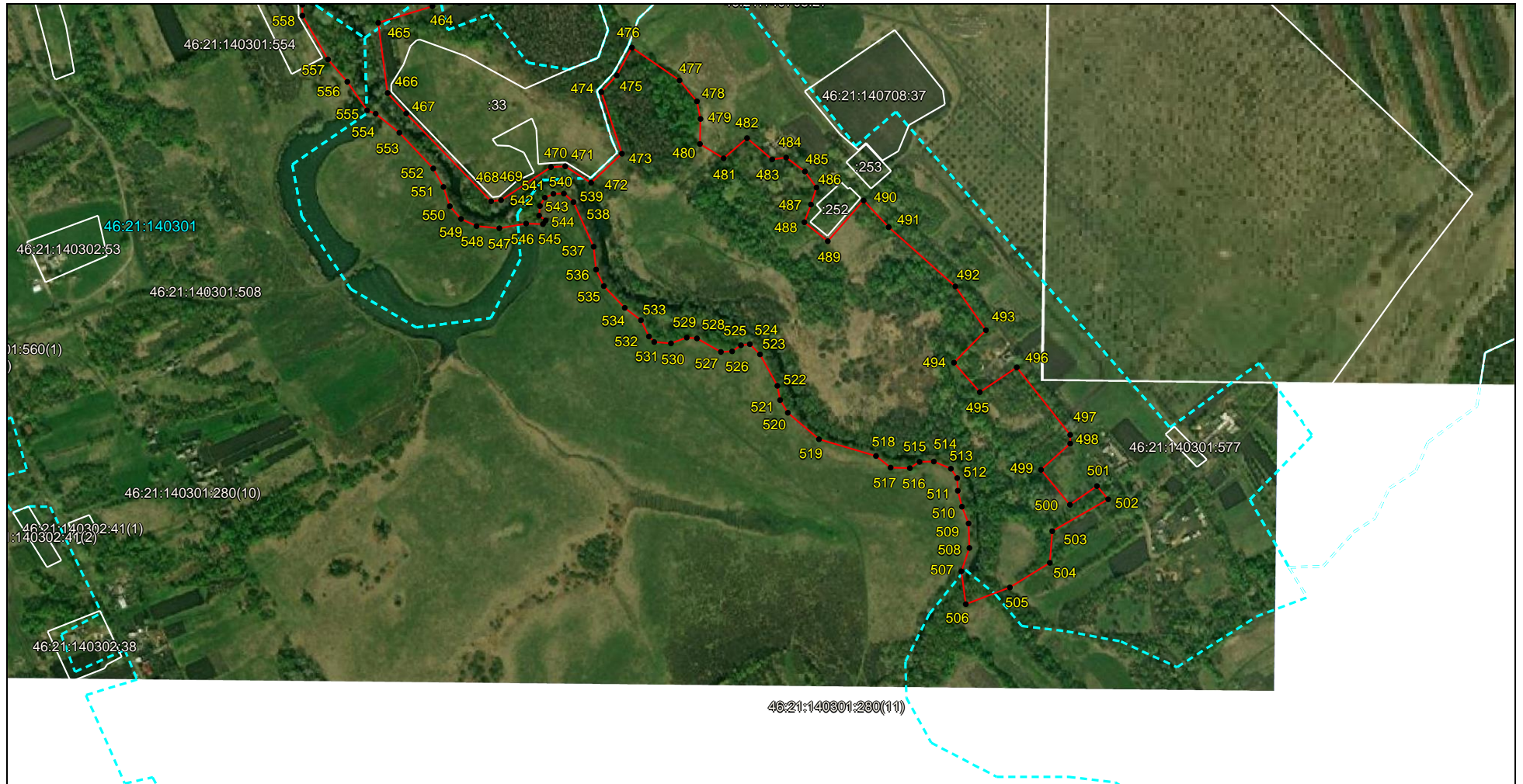
**Выносной лист № 5**



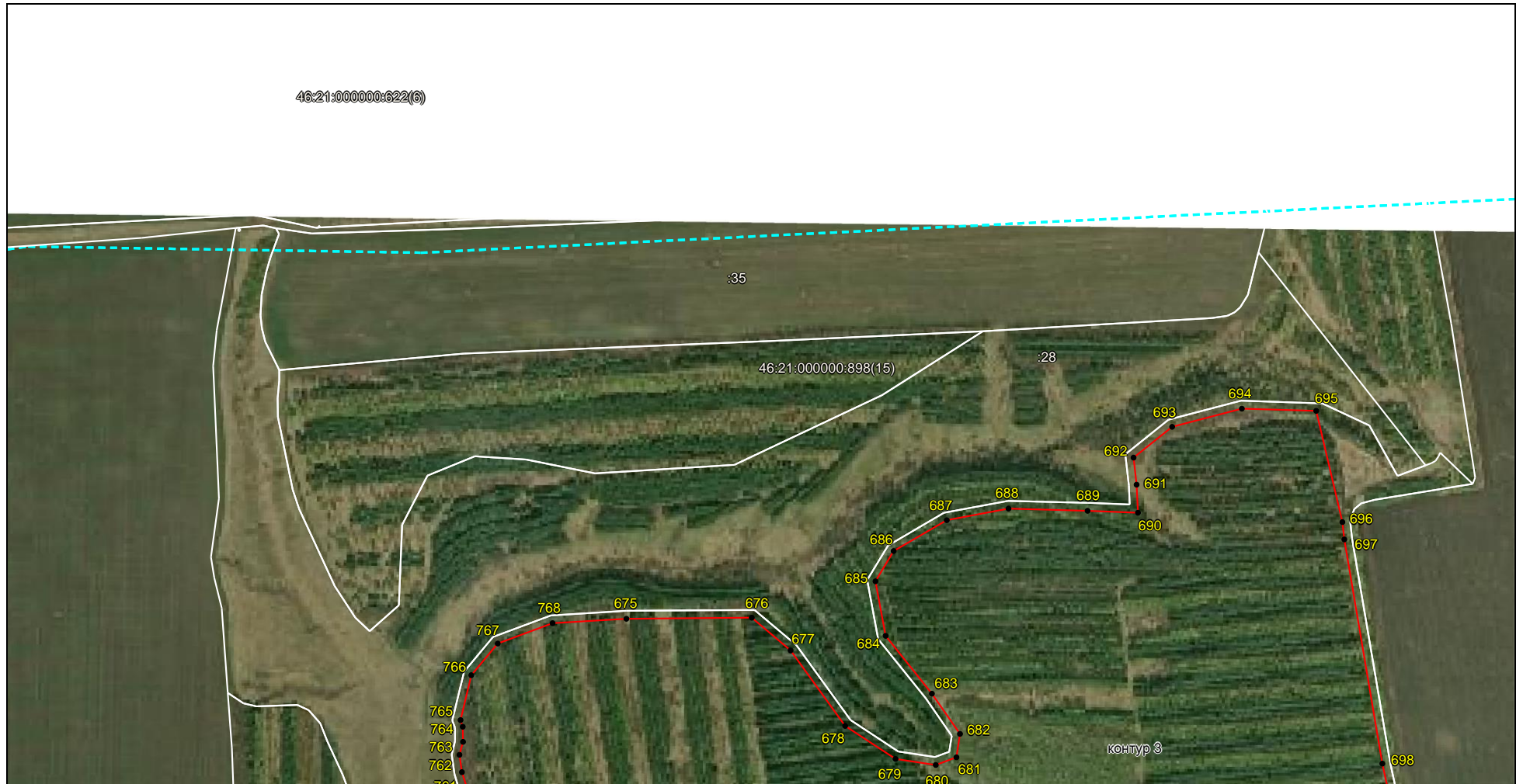
Выносной лист № 6



Выносной лист № 7



**Выносной лист № 8**



**Выносной лист № 9**



**Выносной лист № 10**



**Выносной лист № 11**



**Выносной лист № 12**

<b>КАРТА (ПЛАН)</b>				
<b><u>Особо охраняемая природная территория регионального значения</u></b>				
<b><u>«Сидоров лес и урочище Грайворонка»</u></b>				
<small>(наименование объекта землеустройства)</small>				
<b>Сведения о местоположении границ объекта землеустройства</b>				
<b>1. Система координат МСК-46</b>				
<b>2. Сведения о характерных точках границ объекта землеустройства</b>				
Обозначение характерных точек границы	Координаты, м		Метод определения координат и средняя квадратическая погрешность положения характерной точки (M <sub>1</sub> ), м	Описание закрепления точки
	X	Y		
1	2	3	4	5
1	433576,97	2198946,63	Метод спутниковых геодезических измерений (определений); 0,10	—
2	433646,18	2198970,02	Метод спутниковых геодезических измерений (определений); 0,10	—
3	433661,60	2198970,02	Метод спутниковых геодезических измерений (определений); 0,10	—
4	433711,36	2198990,53	Метод спутниковых геодезических измерений (определений); 0,10	—
5	433696,85	2199034,74	Метод спутниковых геодезических измерений (определений); 0,10	—
6	433635,28	2199011,51	Метод спутниковых геодезических измерений (определений); 0,10	—
7	433593,64	2198999,88	Метод спутниковых геодезических измерений (определений); 0,10	—
8	433571,97	2199005,89	Метод спутниковых геодезических измерений (определений); 0,10	—
9	433556,01	2199053,76	Метод спутниковых геодезических измерений (определений); 0,10	—
10	433543,23	2199084,73	Метод спутниковых геодезических измерений (определений); 0,10	—
11	433544,53	2199110,15	Метод спутниковых геодезических измерений (определений); 0,10	—
12	433560,00	2199134,90	Метод спутниковых геодезических измерений (определений); 0,10	—
13	433607,66	2199156,16	Метод спутниковых геодезических измерений (определений); 0,10	—
14	433626,34	2199174,84	Метод спутниковых геодезических измерений (определений); 0,10	—
15	433626,94	2199213,42	Метод спутниковых геодезических измерений (определений); 0,10	—
16	433602,75	2199270,45	Метод спутниковых геодезических измерений (определений); 0,10	—
17	433569,14	2199314,43	Метод спутниковых геодезических измерений (определений); 0,10	—
18	433528,46	2199354,16	Метод спутниковых геодезических измерений (определений); 0,10	—
19	433500,88	2199364,06	Метод спутниковых геодезических измерений (определений); 0,10	—
20	433467,65	2199353,86	Метод спутниковых геодезических измерений (определений); 0,10	—
21	433416,70	2199357,56	Метод спутниковых геодезических измерений (определений); 0,10	—
22	433385,96	2199337,96	Метод спутниковых геодезических измерений (определений); 0,10	—

1	2	3	4	5
23	433288,53	2199283,61	Метод спутниковых геодезических измерений (определений); 0,10	—
24	433248,35	2199254,17	Метод спутниковых геодезических измерений (определений); 0,10	—
25	433182,94	2199249,76	Метод спутниковых геодезических измерений (определений); 0,10	—
26	433065,86	2199286,93	Метод спутниковых геодезических измерений (определений); 0,10	—
27	432886,77	2199378,23	Метод спутниковых геодезических измерений (определений); 0,10	—
28	432792,05	2199410,30	Метод спутниковых геодезических измерений (определений); 0,10	—
29	432746,84	2199421,27	Метод спутниковых геодезических измерений (определений); 0,10	—
30	432733,90	2199494,13	Метод спутниковых геодезических измерений (определений); 0,10	—
31	432736,99	2199534,01	Метод спутниковых геодезических измерений (определений); 0,10	—
32	432706,94	2199556,29	Метод спутниковых геодезических измерений (определений); 0,10	—
33	432716,95	2199577,98	Метод спутниковых геодезических измерений (определений); 0,10	—
34	432687,66	2199589,87	Метод спутниковых геодезических измерений (определений); 0,10	—
35	432652,17	2199623,75	Метод спутниковых геодезических измерений (определений); 0,10	—
36	432634,08	2199605,17	Метод спутниковых геодезических измерений (определений); 0,10	—
37	432598,54	2199633,57	Метод спутниковых геодезических измерений (определений); 0,10	—
38	432599,88	2199647,51	Метод спутниковых геодезических измерений (определений); 0,10	—
39	432564,94	2199670,47	Метод спутниковых геодезических измерений (определений); 0,10	—
40	432579,61	2199702,59	Метод спутниковых геодезических измерений (определений); 0,10	—
41	432581,37	2199723,59	Метод спутниковых геодезических измерений (определений); 0,10	—
42	432575,41	2199730,92	Метод спутниковых геодезических измерений (определений); 0,10	—
43	432461,39	2199770,34	Метод спутниковых геодезических измерений (определений); 0,10	—
44	432440,34	2199791,40	Метод спутниковых геодезических измерений (определений); 0,10	—
45	432412,26	2199794,21	Метод спутниковых геодезических измерений (определений); 0,10	—
46	432410,71	2199770,28	Метод спутниковых геодезических измерений (определений); 0,10	—
47	432367,45	2199780,05	Метод спутниковых геодезических измерений (определений); 0,10	—
48	432351,75	2199791,78	Метод спутниковых геодезических измерений (определений); 0,10	—
49	432329,93	2199807,39	Метод спутниковых геодезических измерений (определений); 0,10	—
50	432306,46	2199811,62	Метод спутниковых геодезических измерений (определений); 0,10	—
51	432267,28	2199827,03	Метод спутниковых геодезических измерений (определений); 0,10	—
52	432249,05	2199849,13	Метод спутниковых геодезических измерений (определений); 0,10	—

1	2	3	4	5
53	432245,92	2199871,94	Метод спутниковых геодезических измерений (определений); 0,10	—
54	432224,21	2199873,07	Метод спутниковых геодезических измерений (определений); 0,10	—
55	432153,96	2199762,80	Метод спутниковых геодезических измерений (определений); 0,10	—
56	432063,46	2199672,04	Метод спутниковых геодезических измерений (определений); 0,10	—
57	432035,62	2199662,85	Метод спутниковых геодезических измерений (определений); 0,10	—
58	432019,16	2199664,12	Метод спутниковых геодезических измерений (определений); 0,10	—
59	432001,38	2199603,48	Метод спутниковых геодезических измерений (определений); 0,10	—
60	431945,35	2199579,65	Метод спутниковых геодезических измерений (определений); 0,10	—
61	431909,24	2199570,36	Метод спутниковых геодезических измерений (определений); 0,10	—
62	431880,56	2199571,73	Метод спутниковых геодезических измерений (определений); 0,10	—
63	431854,25	2199593,70	Метод спутниковых геодезических измерений (определений); 0,10	—
64	431836,41	2199627,80	Метод спутниковых геодезических измерений (определений); 0,10	—
65	431830,16	2199665,05	Метод спутниковых геодезических измерений (определений); 0,10	—
66	431815,93	2199692,09	Метод спутниковых геодезических измерений (определений); 0,10	—
67	431784,04	2199721,69	Метод спутниковых геодезических измерений (определений); 0,10	—
68	431771,69	2199725,16	Метод спутниковых геодезических измерений (определений); 0,10	—
69	431759,34	2199735,43	Метод спутниковых геодезических измерений (определений); 0,10	—
70	431755,19	2199749,26	Метод спутниковых геодезических измерений (определений); 0,10	—
71	431757,18	2199760,76	Метод спутниковых геодезических измерений (определений); 0,10	—
72	431726,35	2199767,00	Метод спутниковых геодезических измерений (определений); 0,10	—
73	431729,39	2199785,73	Метод спутниковых геодезических измерений (определений); 0,10	—
74	431637,15	2199794,50	Метод спутниковых геодезических измерений (определений); 0,10	—
75	431612,01	2199799,87	Метод спутниковых геодезических измерений (определений); 0,10	—
76	431595,87	2199840,08	Метод спутниковых геодезических измерений (определений); 0,10	—
77	431562,74	2199843,90	Метод спутниковых геодезических измерений (определений); 0,10	—
78	431559,34	2199797,87	Метод спутниковых геодезических измерений (определений); 0,10	—
79	431541,61	2199730,49	Метод спутниковых геодезических измерений (определений); 0,10	—
80	431528,62	2199702,16	Метод спутниковых геодезических измерений (определений); 0,10	—
81	431505,78	2199708,88	Метод спутниковых геодезических измерений (определений); 0,10	—
82	431486,15	2199737,11	Метод спутниковых геодезических измерений (определений); 0,10	—

1	2	3	4	5
83	431453,88	2199825,04	Метод спутниковых геодезических измерений (определений); 0,10	—
84	431453,11	2199885,51	Метод спутниковых геодезических измерений (определений); 0,10	—
85	431460,75	2199945,66	Метод спутниковых геодезических измерений (определений); 0,10	—
86	431448,22	2199979,70	Метод спутниковых геодезических измерений (определений); 0,10	—
87	431435,56	2199994,85	Метод спутниковых геодезических измерений (определений); 0,10	—
88	431425,72	2199995,28	Метод спутниковых геодезических измерений (определений); 0,10	—
89	431407,41	2200002,98	Метод спутниковых геодезических измерений (определений); 0,10	—
90	431411,37	2200013,94	Метод спутниковых геодезических измерений (определений); 0,10	—
91	431395,52	2200023,38	Метод спутниковых геодезических измерений (определений); 0,10	—
92	431400,36	2200035,73	Метод спутниковых геодезических измерений (определений); 0,10	—
93	431361,89	2200053,48	Метод спутниковых геодезических измерений (определений); 0,10	—
94	431348,57	2200048,48	Метод спутниковых геодезических измерений (определений); 0,10	—
95	431335,43	2200056,46	Метод спутниковых геодезических измерений (определений); 0,10	—
96	431323,02	2200080,11	Метод спутниковых геодезических измерений (определений); 0,10	—
97	431329,76	2200092,06	Метод спутниковых геодезических измерений (определений); 0,10	—
98	431316,72	2200122,16	Метод спутниковых геодезических измерений (определений); 0,10	—
99	431320,08	2200137,21	Метод спутниковых геодезических измерений (определений); 0,10	—
100	431306,21	2200150,17	Метод спутниковых геодезических измерений (определений); 0,10	—
101	431297,39	2200150,77	Метод спутниковых геодезических измерений (определений); 0,10	—
102	431293,14	2200135,87	Метод спутниковых геодезических измерений (определений); 0,10	—
103	431289,58	2200094,83	Метод спутниковых геодезических измерений (определений); 0,10	—
104	431291,90	2200055,33	Метод спутниковых геодезических измерений (определений); 0,10	—
105	431298,65	2200034,65	Метод спутниковых геодезических измерений (определений); 0,10	—
106	431294,05	2200004,57	Метод спутниковых геодезических измерений (определений); 0,10	—
107	431299,77	2199984,43	Метод спутниковых геодезических измерений (определений); 0,10	—
108	431283,36	2199973,70	Метод спутниковых геодезических измерений (определений); 0,10	—
109	431266,31	2199981,66	Метод спутниковых геодезических измерений (определений); 0,10	—
110	431242,76	2199978,26	Метод спутниковых геодезических измерений (определений); 0,10	—
111	431208,01	2199995,37	Метод спутниковых геодезических измерений (определений); 0,10	—
112	431175,67	2200010,52	Метод спутниковых геодезических измерений (определений); 0,10	—

1	2	3	4	5
113	431129,22	2200050,88	Метод спутниковых геодезических измерений (определений); 0,10	—
114	431111,85	2200055,79	Метод спутниковых геодезических измерений (определений); 0,10	—
115	431101,84	2200083,23	Метод спутниковых геодезических измерений (определений); 0,10	—
116	431100,18	2200108,11	Метод спутниковых геодезических измерений (определений); 0,10	—
117	431121,32	2200117,11	Метод спутниковых геодезических измерений (определений); 0,10	—
118	431124,73	2200132,87	Метод спутниковых геодезических измерений (определений); 0,10	—
119	431098,03	2200147,25	Метод спутниковых геодезических измерений (определений); 0,10	—
120	431087,68	2200150,17	Метод спутниковых геодезических измерений (определений); 0,10	—
121	431077,75	2200119,37	Метод спутниковых геодезических измерений (определений); 0,10	—
122	431059,33	2200125,27	Метод спутниковых геодезических измерений (определений); 0,10	—
123	431029,83	2200154,93	Метод спутниковых геодезических измерений (определений); 0,10	—
124	430996,41	2200176,84	Метод спутниковых геодезических измерений (определений); 0,10	—
125	430947,41	2200178,86	Метод спутниковых геодезических измерений (определений); 0,10	—
126	430941,66	2200130,35	Метод спутниковых геодезических измерений (определений); 0,10	—
127	430923,92	2200062,17	Метод спутниковых геодезических измерений (определений); 0,10	—
128	430911,28	2200038,81	Метод спутниковых геодезических измерений (определений); 0,10	—
129	430884,47	2200027,81	Метод спутниковых геодезических измерений (определений); 0,10	—
130	430862,81	2200032,14	Метод спутниковых геодезических измерений (определений); 0,10	—
131	430824,98	2200068,46	Метод спутниковых геодезических измерений (определений); 0,10	—
132	430800,55	2200111,71	Метод спутниковых геодезических измерений (определений); 0,10	—
133	430765,80	2200154,78	Метод спутниковых геодезических измерений (определений); 0,10	—
134	430692,40	2200202,29	Метод спутниковых геодезических измерений (определений); 0,10	—
135	430682,16	2200209,55	Метод спутниковых геодезических измерений (определений); 0,10	—
136	430669,81	2200233,40	Метод спутниковых геодезических измерений (определений); 0,10	—
137	430652,21	2200240,83	Метод спутниковых геодезических измерений (определений); 0,10	—
138	430639,61	2200237,93	Метод спутниковых геодезических измерений (определений); 0,10	—
139	430622,29	2200245,96	Метод спутниковых геодезических измерений (определений); 0,10	—
140	430618,05	2200259,67	Метод спутниковых геодезических измерений (определений); 0,10	—
141	430574,47	2200279,14	Метод спутниковых геодезических измерений (определений); 0,10	—
142	430565,64	2200273,38	Метод спутниковых геодезических измерений (определений); 0,10	—

1	2	3	4	5
143	430551,23	2200278,74	Метод спутниковых геодезических измерений (определений); 0,10	—
144	430546,84	2200292,70	Метод спутниковых геодезических измерений (определений); 0,10	—
145	430548,20	2200316,66	Метод спутниковых геодезических измерений (определений); 0,10	—
146	430542,19	2200330,29	Метод спутниковых геодезических измерений (определений); 0,10	—
147	430536,79	2200334,50	Метод спутниковых геодезических измерений (определений); 0,10	—
148	430529,17	2200335,85	Метод спутниковых геодезических измерений (определений); 0,10	—
149	430521,76	2200331,61	Метод спутниковых геодезических измерений (определений); 0,10	—
150	430470,04	2200201,01	Метод спутниковых геодезических измерений (определений); 0,10	—
151	430427,81	2200230,85	Метод спутниковых геодезических измерений (определений); 0,10	—
152	430440,83	2200274,98	Метод спутниковых геодезических измерений (определений); 0,10	—
153	430418,04	2200286,42	Метод спутниковых геодезических измерений (определений); 0,10	—
154	430386,81	2200297,43	Метод спутниковых геодезических измерений (определений); 0,10	—
155	430364,37	2200306,32	Метод спутниковых геодезических измерений (определений); 0,10	—
156	430335,92	2200311,37	Метод спутниковых геодезических измерений (определений); 0,10	—
157	430303,13	2200343,56	Метод спутниковых геодезических измерений (определений); 0,10	—
158	430303,74	2200362,04	Метод спутниковых геодезических измерений (определений); 0,10	—
159	430329,77	2200411,02	Метод спутниковых геодезических измерений (определений); 0,10	—
160	430392,45	2200424,06	Метод спутниковых геодезических измерений (определений); 0,10	—
161	430430,67	2200408,41	Метод спутниковых геодезических измерений (определений); 0,10	—
162	430434,70	2200411,34	Метод спутниковых геодезических измерений (определений); 0,10	—
163	430434,87	2200416,32	Метод спутниковых геодезических измерений (определений); 0,10	—
164	430379,43	2200443,98	Метод спутниковых геодезических измерений (определений); 0,10	—
165	430378,04	2200494,32	Метод спутниковых геодезических измерений (определений); 0,10	—
166	430383,74	2200526,11	Метод спутниковых геодезических измерений (определений); 0,10	—
167	430392,43	2200552,45	Метод спутниковых геодезических измерений (определений); 0,10	—
168	430430,76	2200637,93	Метод спутниковых геодезических измерений (определений); 0,10	—
169	430454,73	2200670,92	Метод спутниковых геодезических измерений (определений); 0,10	—
170	430469,53	2200701,78	Метод спутниковых геодезических измерений (определений); 0,10	—
171	430482,17	2200749,62	Метод спутниковых геодезических измерений (определений); 0,10	—
172	430457,54	2200782,38	Метод спутниковых геодезических измерений (определений); 0,10	—

1	2	3	4	5
173	430432,27	2200838,14	Метод спутниковых геодезических измерений (определений); 0,10	—
174	430415,74	2200855,72	Метод спутниковых геодезических измерений (определений); 0,10	—
175	430403,62	2200860,44	Метод спутниковых геодезических измерений (определений); 0,10	—
176	430363,25	2200848,56	Метод спутниковых геодезических измерений (определений); 0,10	—
177	430339,79	2200888,58	Метод спутниковых геодезических измерений (определений); 0,10	—
178	430369,84	2200917,69	Метод спутниковых геодезических измерений (определений); 0,10	—
179	430377,64	2200925,82	Метод спутниковых геодезических измерений (определений); 0,10	—
180	430371,67	2200964,58	Метод спутниковых геодезических измерений (определений); 0,10	—
181	430264,47	2201059,68	Метод спутниковых геодезических измерений (определений); 0,10	—
182	430240,14	2201060,05	Метод спутниковых геодезических измерений (определений); 0,10	—
183	430186,68	2200998,95	Метод спутниковых геодезических измерений (определений); 0,10	—
184	430210,30	2200941,99	Метод спутниковых геодезических измерений (определений); 0,10	—
185	430239,56	2200938,23	Метод спутниковых геодезических измерений (определений); 0,10	—
186	430279,32	2200922,73	Метод спутниковых геодезических измерений (определений); 0,10	—
187	430293,07	2200905,98	Метод спутниковых геодезических измерений (определений); 0,10	—
188	430298,82	2200873,97	Метод спутниковых геодезических измерений (определений); 0,10	—
189	430294,07	2200835,46	Метод спутниковых геодезических измерений (определений); 0,10	—
190	430363,09	2200759,31	Метод спутниковых геодезических измерений (определений); 0,10	—
191	430373,09	2200735,93	Метод спутниковых геодезических измерений (определений); 0,10	—
192	430372,84	2200713,43	Метод спутниковых геодезических измерений (определений); 0,10	—
193	430368,59	2200683,42	Метод спутниковых геодезических измерений (определений); 0,10	—
194	430356,34	2200637,66	Метод спутниковых геодезических измерений (определений); 0,10	—
195	430329,08	2200575,14	Метод спутниковых геодезических измерений (определений); 0,10	—
196	430311,33	2200509,13	Метод спутниковых геодезических измерений (определений); 0,10	—
197	430293,57	2200468,37	Метод спутниковых геодезических измерений (определений); 0,10	—
198	430254,31	2200402,23	Метод спутниковых геодезических измерений (определений); 0,10	—
199	430236,43	2200400,73	Метод спутниковых геодезических измерений (определений); 0,10	—
200	430217,80	2200377,84	Метод спутниковых геодезических измерений (определений); 0,10	—
201	430198,05	2200368,97	Метод спутниковых геодезических измерений (определений); 0,10	—
202	430190,17	2200361,34	Метод спутниковых геодезических измерений (определений); 0,10	—

1	2	3	4	5
203	430187,17	2200348,96	Метод спутниковых геодезических измерений (определений); 0,10	—
204	430188,92	2200327,58	Метод спутниковых геодезических измерений (определений); 0,10	—
205	430198,30	2200290,82	Метод спутниковых геодезических измерений (определений); 0,10	—
206	430216,43	2200268,57	Метод спутниковых геодезических измерений (определений); 0,10	—
207	430224,93	2200266,82	Метод спутниковых геодезических измерений (определений); 0,10	—
208	430234,56	2200275,07	Метод спутниковых геодезических измерений (определений); 0,10	—
209	430261,94	2200260,07	Метод спутниковых геодезических измерений (определений); 0,10	—
210	430282,07	2200254,19	Метод спутниковых геодезических измерений (определений); 0,10	—
211	430333,53	2200256,52	Метод спутниковых геодезических измерений (определений); 0,10	—
212	430346,25	2200251,78	Метод спутниковых геодезических измерений (определений); 0,10	—
213	430351,04	2200241,62	Метод спутниковых геодезических измерений (определений); 0,10	—
214	430345,91	2200206,46	Метод спутниковых геодезических измерений (определений); 0,10	—
215	430353,30	2200183,22	Метод спутниковых геодезических измерений (определений); 0,10	—
216	430402,67	2200142,27	Метод спутниковых геодезических измерений (определений); 0,10	—
217	430420,95	2200136,72	Метод спутниковых геодезических измерений (определений); 0,10	—
218	430446,91	2200121,48	Метод спутниковых геодезических измерений (определений); 0,10	—
219	430458,43	2200105,18	Метод спутниковых геодезических измерений (определений); 0,10	—
220	430463,03	2200092,79	Метод спутниковых геодезических измерений (определений); 0,10	—
221	430458,51	2200080,07	Метод спутниковых геодезических измерений (определений); 0,10	—
222	430446,99	2200077,71	Метод спутниковых геодезических измерений (определений); 0,10	—
223	430438,38	2200072,94	Метод спутниковых геодезических измерений (определений); 0,10	—
224	430428,08	2200043,05	Метод спутниковых геодезических измерений (определений); 0,10	—
225	430432,14	2200037,54	Метод спутниковых геодезических измерений (определений); 0,10	—
226	430441,81	2200037,47	Метод спутниковых геодезических измерений (определений); 0,10	—
227	430479,90	2200024,31	Метод спутниковых геодезических измерений (определений); 0,10	—
228	430487,05	2200019,06	Метод спутниковых геодезических измерений (определений); 0,10	—
229	430485,80	2200010,83	Метод спутниковых геодезических измерений (определений); 0,10	—
230	430453,28	2199977,44	Метод спутниковых геодезических измерений (определений); 0,10	—
231	430454,00	2199972,56	Метод спутниковых геодезических измерений (определений); 0,10	—
232	430460,45	2199970,63	Метод спутниковых геодезических измерений (определений); 0,10	—

1	2	3	4	5
233	430471,77	2199971,19	Метод спутниковых геодезических измерений (определений); 0,10	—
234	430491,91	2199977,16	Метод спутниковых геодезических измерений (определений); 0,10	—
235	430494,07	2199960,09	Метод спутниковых геодезических измерений (определений); 0,10	—
236	430498,20	2199946,37	Метод спутниковых геодезических измерений (определений); 0,10	—
237	430510,25	2199940,27	Метод спутниковых геодезических измерений (определений); 0,10	—
238	430509,10	2199921,84	Метод спутниковых геодезических измерений (определений); 0,10	—
239	430513,13	2199906,97	Метод спутниковых геодезических измерений (определений); 0,10	—
240	430498,42	2199902,42	Метод спутниковых геодезических измерений (определений); 0,10	—
241	430498,04	2199895,98	Метод спутниковых геодезических измерений (определений); 0,10	—
242	430509,84	2199891,88	Метод спутниковых геодезических измерений (определений); 0,10	—
243	430660,20	2199860,08	Метод спутниковых геодезических измерений (определений); 0,10	—
244	430682,11	2199866,29	Метод спутниковых геодезических измерений (определений); 0,10	—
245	430699,60	2199892,44	Метод спутниковых геодезических измерений (определений); 0,10	—
246	430699,71	2200038,70	Метод спутниковых геодезических измерений (определений); 0,10	—
247	430683,14	2200060,67	Метод спутниковых геодезических измерений (определений); 0,10	—
248	430666,42	2200067,86	Метод спутниковых геодезических измерений (определений); 0,10	—
249	430646,78	2200069,32	Метод спутниковых геодезических измерений (определений); 0,10	—
250	430608,41	2200062,57	Метод спутниковых геодезических измерений (определений); 0,10	—
251	430588,71	2200071,64	Метод спутниковых геодезических измерений (определений); 0,10	—
252	430583,41	2200094,77	Метод спутниковых геодезических измерений (определений); 0,10	—
253	430593,83	2200122,34	Метод спутниковых геодезических измерений (определений); 0,10	—
254	430617,14	2200146,12	Метод спутниковых геодезических измерений (определений); 0,10	—
255	430647,02	2200165,62	Метод спутниковых геодезических измерений (определений); 0,10	—
256	430675,61	2200172,05	Метод спутниковых геодезических измерений (определений); 0,10	—
257	430701,15	2200161,45	Иное описание; 0,10	—
258	430782,69	2200070,48	Иное описание; 0,10	—
259	430832,09	2199994,73	Иное описание; 0,10	—
260	430883,18	2199977,08	Иное описание; 0,10	—
261	430910,21	2199993,94	Иное описание; 0,10	—
262	430959,76	2200057,83	Иное описание; 0,10	—
263	430999,09	2200127,94	Иное описание; 0,10	—
264	431025,19	2200114,31	Иное описание; 0,10	—
265	431107,52	2200039,05	Иное описание; 0,10	—
266	431187,88	2199940,26	Иное описание; 0,10	—
267	431305,56	2199898,17	Иное описание; 0,10	—

1	2	3	4	5
268	431347,64	2199913,61	Иное описание; 0,10	—
269	431375,64	2199945,75	Иное описание; 0,10	—
270	431399,03	2199935,63	Иное описание; 0,10	—
271	431428,43	2199833,38	Иное описание; 0,10	—
272	431449,14	2199697,67	Иное описание; 0,10	—
273	431463,66	2199655,29	Иное описание; 0,10	—
274	431548,18	2199613,83	Иное описание; 0,10	—
275	431594,62	2199612,25	Иное описание; 0,10	—
276	431627,22	2199628,75	Иное описание; 0,10	—
277	431645,97	2199652,18	Иное описание; 0,10	—
278	431676,82	2199735,15	Иное описание; 0,10	—
279	431750,68	2199696,21	Иное описание; 0,10	—
280	431793,48	2199641,95	Иное описание; 0,10	—
281	431787,31	2199618,48	Иное описание; 0,10	—
282	431817,16	2199599,20	Иное описание; 0,10	—
283	431813,88	2199568,33	Иное описание; 0,10	—
284	431817,14	2199538,31	Иное описание; 0,10	—
285	431833,65	2199525,63	Иное описание; 0,10	—
286	431896,67	2199521,05	Иное описание; 0,10	—
287	431965,23	2199544,17	Иное описание; 0,10	—
288	432028,15	2199567,31	Иное описание; 0,10	—
289	432067,08	2199609,35	Иное описание; 0,10	—
290	432113,44	2199683,30	Иное описание; 0,10	—
291	432232,49	2199745,00	Иное описание; 0,10	—
292	432311,28	2199743,23	Иное описание; 0,10	—
293	432451,86	2199723,84	Иное описание; 0,10	—
294	432461,77	2199705,75	Иное описание; 0,10	—
295	432503,39	2199697,56	Иное описание; 0,10	—
296	432520,96	2199653,06	Иное описание; 0,10	—
297	432570,76	2199620,01	Иное описание; 0,10	—
298	432574,81	2199602,59	Иное описание; 0,10	—
299	432638,98	2199571,51	Иное описание; 0,10	—
300	432689,56	2199528,02	Иное описание; 0,10	—
301	432679,94	2199472,15	Иное описание; 0,10	—
302	432685,47	2199419,29	Иное описание; 0,10	—
303	432697,59	2199413,27	Иное описание; 0,10	—
304	432707,30	2199399,63	Иное описание; 0,10	—
305	432759,64	2199365,02	Иное описание; 0,10	—
306	432833,98	2199329,91	Иное описание; 0,10	—
307	432883,78	2199321,04	Иное описание; 0,10	—
308	432931,41	2199308,14	Иное описание; 0,10	—
309	432961,35	2199291,96	Иное описание; 0,10	—
310	432985,81	2199269,30	Иное описание; 0,10	—
311	433025,60	2199252,91	Иное описание; 0,10	—
312	433076,99	2199237,17	Иное описание; 0,10	—
313	433129,38	2199226,05	Иное описание; 0,10	—
314	433183,30	2199200,48	Иное описание; 0,10	—
315	433221,15	2199187,24	Иное описание; 0,10	—
316	433241,98	2199185,74	Иное описание; 0,10	—
317	433267,25	2199197,63	Иное описание; 0,10	—
318	433295,80	2199219,24	Иное описание; 0,10	—
319	433324,05	2199230,34	Иное описание; 0,10	—
320	433342,25	2199241,77	Иное описание; 0,10	—
321	433342,33	2199249,08	Иное описание; 0,10	—

1	2	3	4	5
322	433377,80	2199265,70	Иное описание; 0,10	—
323	433398,59	2199291,89	Иное описание; 0,10	—
324	433422,76	2199304,08	Иное описание; 0,10	—
325	433449,28	2199307,69	Иное описание; 0,10	—
326	433489,19	2199299,86	Иное описание; 0,10	—
327	433521,27	2199289,97	Иное описание; 0,10	—
328	433537,55	2199276,69	Иное описание; 0,10	—
329	433550,93	2199256,59	Иное описание; 0,10	—
330	433569,34	2199243,89	Иное описание; 0,10	—
331	433569,34	2199214,05	Иное описание; 0,10	—
332	433556,72	2199203,68	Иное описание; 0,10	—
333	433551,86	2199188,03	Иное описание; 0,10	—
334	433543,89	2199170,22	Иное описание; 0,10	—
335	433533,24	2199158,07	Иное описание; 0,10	—
336	433525,53	2199149,28	Иное описание; 0,10	—
337	433517,49	2199130,85	Иное описание; 0,10	—
338	433505,64	2199115,20	Иное описание; 0,10	—
339	433504,52	2199080,74	Иное описание; 0,10	—
340	433511,84	2199059,62	Иное описание; 0,10	—
341	433514,44	2199025,03	Иное описание; 0,10	—
342	433511,56	2198997,94	Иное описание; 0,10	—
343	433520,25	2198962,35	Иное описание; 0,10	—
1	433576,97	2198946,63	Метод спутниковых геодезических измерений (определений); 0,10	—
344	429629,03	2200835,83	Метод спутниковых геодезических измерений (определений); 0,10	—
345	429661,42	2200839,21	Метод спутниковых геодезических измерений (определений); 0,10	—
346	429687,55	2200852,46	Метод спутниковых геодезических измерений (определений); 0,10	—
347	429697,92	2200859,71	Метод спутниковых геодезических измерений (определений); 0,10	—
348	429741,69	2200910,60	Метод спутниковых геодезических измерений (определений); 0,10	—
349	429760,07	2200923,48	Метод спутниковых геодезических измерений (определений); 0,10	—
350	429771,32	2200936,61	Метод спутниковых геодезических измерений (определений); 0,10	—
351	429769,94	2200946,99	Метод спутниковых геодезических измерений (определений); 0,10	—
352	429771,94	2200959,99	Метод спутниковых геодезических измерений (определений); 0,10	—
353	429783,34	2200983,64	Метод спутниковых геодезических измерений (определений); 0,10	—
354	429791,80	2200993,43	Метод спутниковых геодезических измерений (определений); 0,10	—
355	429795,84	2201055,24	Метод спутниковых геодезических измерений (определений); 0,10	—
356	429819,83	2201111,25	Метод спутниковых геодезических измерений (определений); 0,10	—
357	429849,07	2201196,66	Метод спутниковых геодезических измерений (определений); 0,10	—
358	429894,72	2201248,04	Метод спутниковых геодезических измерений (определений); 0,10	—
359	429909,16	2201312,25	Метод спутниковых геодезических измерений (определений); 0,10	—

1	2	3	4	5
360	429786,97	2201336,19	Метод спутниковых геодезических измерений (определений); 0,10	—
361	429749,36	2201326,01	Метод спутниковых геодезических измерений (определений); 0,10	—
362	429697,89	2201324,63	Метод спутниковых геодезических измерений (определений); 0,10	—
363	429671,74	2201321,72	Метод спутниковых геодезических измерений (определений); 0,10	—
364	429653,39	2201337,08	Метод спутниковых геодезических измерений (определений); 0,10	—
365	429636,75	2201360,00	Метод спутниковых геодезических измерений (определений); 0,10	—
366	429630,82	2201377,70	Метод спутниковых геодезических измерений (определений); 0,10	—
367	429604,15	2201381,88	Метод спутниковых геодезических измерений (определений); 0,10	—
368	429621,63	2201503,66	Метод спутниковых геодезических измерений (определений); 0,10	—
369	429573,70	2201504,09	Метод спутниковых геодезических измерений (определений); 0,10	—
370	429552,18	2201479,92	Метод спутниковых геодезических измерений (определений); 0,10	—
371	429538,44	2201478,01	Метод спутниковых геодезических измерений (определений); 0,10	—
372	429514,29	2201497,31	Метод спутниковых геодезических измерений (определений); 0,10	—
373	429469,94	2201493,79	Метод спутниковых геодезических измерений (определений); 0,10	—
374	429442,83	2201497,08	Метод спутниковых геодезических измерений (определений); 0,10	—
375	429412,26	2201491,46	Метод спутниковых геодезических измерений (определений); 0,10	—
376	429400,86	2201477,15	Метод спутниковых геодезических измерений (определений); 0,10	—
377	429406,41	2201453,24	Метод спутниковых геодезических измерений (определений); 0,10	—
378	429417,35	2201422,72	Метод спутниковых геодезических измерений (определений); 0,10	—
379	429405,55	2201403,52	Метод спутниковых геодезических измерений (определений); 0,10	—
380	429381,28	2201400,92	Метод спутниковых геодезических измерений (определений); 0,10	—
381	429360,03	2201395,37	Метод спутниковых геодезических измерений (определений); 0,10	—
382	429335,38	2201375,60	Метод спутниковых геодезических измерений (определений); 0,10	—
383	429332,99	2201349,39	Метод спутниковых геодезических измерений (определений); 0,10	—
384	429313,95	2201301,28	Метод спутниковых геодезических измерений (определений); 0,10	—
385	429289,18	2201293,92	Метод спутниковых геодезических измерений (определений); 0,10	—
386	429279,55	2201281,40	Метод спутниковых геодезических измерений (определений); 0,10	—
387	429280,53	2201272,09	Метод спутниковых геодезических измерений (определений); 0,10	—
388	429312,96	2201267,99	Метод спутниковых геодезических измерений (определений); 0,10	—
389	429329,03	2201258,39	Метод спутниковых геодезических измерений (определений); 0,10	—

1	2	3	4	5
390	429335,54	2201230,05	Метод спутниковых геодезических измерений (определений); 0,10	—
391	429335,37	2201193,93	Метод спутниковых геодезических измерений (определений); 0,10	—
392	429308,56	2201133,93	Метод спутниковых геодезических измерений (определений); 0,10	—
393	429296,59	2201126,67	Метод спутниковых геодезических измерений (определений); 0,10	—
394	429299,70	2201089,19	Метод спутниковых геодезических измерений (определений); 0,10	—
395	429289,93	2201075,18	Метод спутниковых геодезических измерений (определений); 0,10	—
396	429207,37	2201082,68	Метод спутниковых геодезических измерений (определений); 0,10	—
397	429125,05	2201013,96	Метод спутниковых геодезических измерений (определений); 0,10	—
398	429116,28	2200978,24	Метод спутниковых геодезических измерений (определений); 0,10	—
399	429108,28	2200967,37	Метод спутниковых геодезических измерений (определений); 0,10	—
400	429094,77	2200959,86	Метод спутниковых геодезических измерений (определений); 0,10	—
401	429077,02	2200963,49	Метод спутниковых геодезических измерений (определений); 0,10	—
402	429060,52	2200973,87	Метод спутниковых геодезических измерений (определений); 0,10	—
403	429029,73	2201041,23	Метод спутниковых геодезических измерений (определений); 0,10	—
404	429027,46	2201067,39	Метод спутниковых геодезических измерений (определений); 0,10	—
405	429029,30	2201083,16	Метод спутниковых геодезических измерений (определений); 0,10	—
406	429027,21	2201092,46	Метод спутниковых геодезических измерений (определений); 0,10	—
407	429010,36	2201113,14	Метод спутниковых геодезических измерений (определений); 0,10	—
408	429006,71	2201122,87	Метод спутниковых геодезических измерений (определений); 0,10	—
409	429008,58	2201135,54	Метод спутниковых геодезических измерений (определений); 0,10	—
410	428996,88	2201151,61	Метод спутниковых геодезических измерений (определений); 0,10	—
411	428960,04	2201152,12	Метод спутниковых геодезических измерений (определений); 0,10	—
412	428925,03	2201147,33	Метод спутниковых геодезических измерений (определений); 0,10	—
413	428895,38	2201139,49	Метод спутниковых геодезических измерений (определений); 0,10	—
414	428872,97	2201128,53	Метод спутниковых геодезических измерений (определений); 0,10	—
415	428854,09	2201113,65	Метод спутниковых геодезических измерений (определений); 0,10	—
416	428851,84	2201102,15	Метод спутниковых геодезических измерений (определений); 0,10	—
417	428853,59	2201084,27	Метод спутниковых геодезических измерений (определений); 0,10	—
418	428843,71	2201073,89	Метод спутниковых геодезических измерений (определений); 0,10	—
419	428841,77	2201044,87	Метод спутниковых геодезических измерений (определений); 0,10	—

1	2	3	4	5
420	428835,21	2201029,01	Метод спутниковых геодезических измерений (определений); 0,10	—
421	428829,46	2201022,26	Метод спутниковых геодезических измерений (определений); 0,10	—
422	428823,71	2201001,88	Метод спутниковых геодезических измерений (определений); 0,10	—
423	428816,95	2200997,50	Метод спутниковых геодезических измерений (определений); 0,10	—
424	428797,79	2201006,26	Метод спутниковых геодезических измерений (определений); 0,10	—
425	428764,22	2201077,80	Метод спутниковых геодезических измерений (определений); 0,10	—
426	428750,41	2201082,99	Метод спутниковых геодезических измерений (определений); 0,10	—
427	428735,31	2201078,52	Метод спутниковых геодезических измерений (определений); 0,10	—
428	428642,16	2201070,39	Метод спутниковых геодезических измерений (определений); 0,10	—
429	428583,77	2201045,64	Метод спутниковых геодезических измерений (определений); 0,10	—
430	428536,13	2201004,00	Метод спутниковых геодезических измерений (определений); 0,10	—
431	428525,26	2201000,13	Метод спутниковых геодезических измерений (определений); 0,10	—
432	428503,88	2200999,87	Метод спутниковых геодезических измерений (определений); 0,10	—
433	428461,98	2200996,64	Метод спутниковых геодезических измерений (определений); 0,10	—
434	428421,74	2201018,72	Метод спутниковых геодезических измерений (определений); 0,10	—
435	428375,97	2201029,38	Метод спутниковых геодезических измерений (определений); 0,10	—
436	428330,96	2201033,38	Метод спутниковых геодезических измерений (определений); 0,10	—
437	428279,32	2201048,26	Метод спутниковых геодезических измерений (определений); 0,10	—
438	428257,56	2201059,76	Метод спутниковых геодезических измерений (определений); 0,10	—
439	428233,68	2201079,64	Метод спутниковых геодезических измерений (определений); 0,10	—
440	428207,30	2201106,65	Метод спутниковых геодезических измерений (определений); 0,10	—
441	428160,17	2201144,29	Метод спутниковых геодезических измерений (определений); 0,10	—
442	428134,53	2201156,66	Метод спутниковых геодезических измерений (определений); 0,10	—
443	428104,40	2201176,29	Метод спутниковых геодезических измерений (определений); 0,10	—
444	428071,02	2201213,55	Метод спутниковых геодезических измерений (определений); 0,10	—
445	428063,88	2201218,93	Метод спутниковых геодезических измерений (определений); 0,10	—
446	428048,12	2201227,47	Метод спутниковых геодезических измерений (определений); 0,10	—
447	428041,37	2201228,88	Метод спутниковых геодезических измерений (определений); 0,10	—
448	428031,88	2201233,06	Метод спутниковых геодезических измерений (определений); 0,10	—
449	428013,19	2201236,52	Метод спутниковых геодезических измерений (определений); 0,10	—

1	2	3	4	5
450	427976,92	2201240,74	Метод спутниковых геодезических измерений (определений); 0,10	—
451	427977,37	2201227,06	Метод спутниковых геодезических измерений (определений); 0,10	—
452	427937,23	2201214,80	Метод спутниковых геодезических измерений (определений); 0,10	—
453	427859,71	2201203,05	Метод спутниковых геодезических измерений (определений); 0,10	—
454	427827,71	2201213,80	Метод спутниковых геодезических измерений (определений); 0,10	—
455	427805,20	2201246,06	Метод спутниковых геодезических измерений (определений); 0,10	—
456	427800,70	2201304,08	Метод спутниковых геодезических измерений (определений); 0,10	—
457	427849,59	2201358,57	Метод спутниковых геодезических измерений (определений); 0,10	—
458	427868,26	2201480,02	Метод спутниковых геодезических измерений (определений); 0,10	—
459	427834,33	2201513,63	Метод спутниковых геодезических измерений (определений); 0,10	—
460	427786,45	2201541,14	Метод спутниковых геодезических измерений (определений); 0,10	—
461	427713,93	2201553,39	Метод спутниковых геодезических измерений (определений); 0,10	—
462	427694,43	2201560,61	Метод спутниковых геодезических измерений (определений); 0,10	—
463	427658,11	2201558,50	Метод спутниковых геодезических измерений (определений); 0,10	—
464	427640,84	2201545,86	Метод спутниковых геодезических измерений (определений); 0,10	—
465	427619,62	2201476,56	Метод спутниковых геодезических измерений (определений); 0,10	—
466	427529,64	2201488,33	Метод спутниковых геодезических измерений (определений); 0,10	—
467	427503,69	2201512,26	Метод спутниковых геодезических измерений (определений); 0,10	—
468	427391,17	2201621,09	Метод спутниковых геодезических измерений (определений); 0,10	—
469	427392,54	2201633,62	Метод спутниковых геодезических измерений (определений); 0,10	—
470	427435,03	2201697,49	Метод спутниковых геодезических измерений (определений); 0,10	—
471	427435,85	2201715,83	Метод спутниковых геодезических измерений (определений); 0,10	—
472	427414,70	2201749,26	Метод спутниковых геодезических измерений (определений); 0,10	—
473	427452,32	2201788,52	Метод спутниковых геодезических измерений (определений); 0,10	—
474	427531,23	2201762,01	Метод спутниковых геодезических измерений (определений); 0,10	—
475	427552,48	2201781,92	Метод спутниковых геодезических измерений (определений); 0,10	—
476	427588,14	2201801,37	Метод спутниковых геодезических измерений (определений); 0,10	—
477	427545,85	2201862,35	Метод спутниковых геодезических измерений (определений); 0,10	—
478	427519,30	2201884,56	Метод спутниковых геодезических измерений (определений); 0,10	—
479	427496,52	2201889,20	Метод спутниковых геодезических измерений (определений); 0,10	—

1	2	3	4	5
480	427464,66	2201888,62	Метод спутниковых геодезических измерений (определений); 0,10	—
481	427446,05	2201918,72	Метод спутниковых геодезических измерений (определений); 0,10	—
482	427471,78	2201948,87	Метод спутниковых геодезических измерений (определений); 0,10	—
483	427444,68	2201980,88	Метод спутниковых геодезических измерений (определений); 0,10	—
484	427447,37	2201998,96	Метод спутниковых геодезических измерений (определений); 0,10	—
485	427429,36	2202022,76	Метод спутниковых геодезических измерений (определений); 0,10	—
486	427408,85	2202037,76	Метод спутниковых геодезических измерений (определений); 0,10	—
487	427386,87	2202030,53	Метод спутниковых геодезических измерений (определений); 0,10	—
488	427364,27	2202022,21	Метод спутниковых геодезических измерений (определений); 0,10	—
489	427339,88	2202052,25	Метод спутниковых геодезических измерений (определений); 0,10	—
490	427392,35	2202097,98	Метод спутниковых геодезических измерений (определений); 0,10	—
491	427357,83	2202130,11	Метод спутниковых геодезических измерений (определений); 0,10	—
492	427282,05	2202215,51	Метод спутниковых геодезических измерений (определений); 0,10	—
493	427226,05	2202254,60	Метод спутниковых геодезических измерений (определений); 0,10	—
494	427184,55	2202213,55	Метод спутниковых геодезических измерений (определений); 0,10	—
495	427146,79	2202246,81	Метод спутниковых геодезических измерений (определений); 0,10	—
496	427178,37	2202294,17	Метод спутниковых геодезических измерений (определений); 0,10	—
497	427092,18	2202362,45	Метод спутниковых геодезических измерений (определений); 0,10	—
498	427080,86	2202362,46	Метод спутниковых геодезических измерений (определений); 0,10	—
499	427047,26	2202325,33	Метод спутниковых геодезических измерений (определений); 0,10	—
500	427002,50	2202362,34	Метод спутниковых геодезических измерений (определений); 0,10	—
501	427026,51	2202396,85	Метод спутниковых геодезических измерений (определений); 0,10	—
502	427009,50	2202411,10	Метод спутниковых геодезических измерений (определений); 0,10	—
503	426968,49	2202339,83	Метод спутниковых геодезических измерений (определений); 0,10	—
504	426927,98	2202336,33	Метод спутниковых геодезических измерений (определений); 0,10	—
505	426896,72	2202285,32	Метод спутниковых геодезических измерений (определений); 0,10	—
506	426875,22	2202229,06	Метод спутниковых геодезических измерений (определений); 0,10	—
507	426916,98	2202223,31	Метод спутниковых геодезических измерений (определений); 0,10	—
508	426946,99	2202233,31	Метод спутниковых геодезических измерений (определений); 0,10	—
509	426978,49	2202232,31	Метод спутниковых геодезических измерений (определений); 0,10	—

1	2	3	4	5
510	427000,00	2202224,06	Метод спутниковых геодезических измерений (определений); 0,10	—
511	427020,51	2202218,55	Метод спутниковых геодезических измерений (определений); 0,10	—
512	427036,76	2202218,05	Метод спутниковых геодезических измерений (определений); 0,10	—
513	427048,51	2202209,80	Метод спутниковых геодезических измерений (определений); 0,10	—
514	427057,76	2202188,05	Метод спутниковых геодезических измерений (определений); 0,10	—
515	427057,51	2202169,79	Метод спутниковых геодезических измерений (определений); 0,10	—
516	427049,26	2202157,29	Метод спутниковых геодезических измерений (определений); 0,10	—
517	427050,01	2202132,53	Метод спутниковых геодезических измерений (определений); 0,10	—
518	427065,02	2202114,03	Метод спутниковых геодезических измерений (определений); 0,10	—
519	427086,52	2202040,76	Метод спутниковых геодезических измерений (определений); 0,10	—
520	427120,28	2202001,00	Метод спутниковых геодезических измерений (определений); 0,10	—
521	427136,59	2201991,01	Метод спутниковых геодезических измерений (определений); 0,10	—
522	427154,68	2201987,42	Метод спутниковых геодезических измерений (определений); 0,10	—
523	427195,04	2201965,37	Метод спутниковых геодезических измерений (определений); 0,10	—
524	427208,11	2201952,37	Метод спутниковых геодезических измерений (определений); 0,10	—
525	427206,68	2201940,99	Метод спутниковых геодезических измерений (определений); 0,10	—
526	427199,01	2201929,76	Метод спутниковых геодезических измерений (определений); 0,10	—
527	427198,28	2201915,26	Метод спутниковых геодезических измерений (определений); 0,10	—
528	427215,56	2201884,48	Метод спутниковых геодезических измерений (определений); 0,10	—
529	427216,37	2201871,57	Метод спутниковых геодезических измерений (определений); 0,10	—
530	427209,25	2201851,43	Метод спутниковых геодезических измерений (определений); 0,10	—
531	427211,05	2201829,83	Метод спутниковых геодезических измерений (определений); 0,10	—
532	427217,81	2201823,22	Метод спутниковых геодезических измерений (определений); 0,10	—
533	427238,65	2201812,98	Метод спутниковых геодезических измерений (определений); 0,10	—
534	427254,71	2201792,22	Метод спутниковых геодезических измерений (определений); 0,10	—
535	427282,42	2201765,34	Метод спутниковых геодезических измерений (определений); 0,10	—
536	427303,70	2201755,55	Метод спутниковых геодезических измерений (определений); 0,10	—
537	427332,93	2201752,31	Метод спутниковых геодезических измерений (определений); 0,10	—
538	427390,05	2201726,44	Метод спутниковых геодезических измерений (определений); 0,10	—
539	427401,10	2201714,31	Метод спутниковых геодезических измерений (определений); 0,10	—

1	2	3	4	5
540	427400,81	2201700,71	Метод спутниковых геодезических измерений (определений); 0,10	—
541	427395,81	2201689,73	Метод спутниковых геодезических измерений (определений); 0,10	—
542	427385,18	2201683,60	Метод спутниковых геодезических измерений (определений); 0,10	—
543	427372,94	2201682,57	Метод спутниковых геодезических измерений (определений); 0,10	—
544	427366,38	2201690,74	Метод спутниковых геодезических измерений (определений); 0,10	—
545	427361,96	2201687,35	Метод спутниковых геодезических измерений (определений); 0,10	—
546	427362,65	2201665,96	Метод спутниковых геодезических измерений (определений); 0,10	—
547	427356,57	2201631,57	Метод спутниковых геодезических измерений (определений); 0,10	—
548	427359,58	2201602,41	Метод спутниковых геодезических измерений (определений); 0,10	—
549	427368,72	2201582,46	Метод спутниковых геодезических измерений (определений); 0,10	—
550	427384,92	2201568,16	Метод спутниковых геодезических измерений (определений); 0,10	—
551	427409,53	2201559,97	Метод спутниковых геодезических измерений (определений); 0,10	—
552	427433,30	2201546,86	Метод спутниковых геодезических измерений (определений); 0,10	—
553	427479,02	2201503,70	Метод спутниковых геодезических измерений (определений); 0,10	—
554	427503,38	2201473,37	Метод спутниковых геодезических измерений (определений); 0,10	—
555	427507,61	2201462,39	Метод спутниковых геодезических измерений (определений); 0,10	—
556	427544,18	2201437,08	Метод спутниковых геодезических измерений (определений); 0,10	—
557	427572,87	2201412,23	Метод спутниковых геодезических измерений (определений); 0,10	—
558	427628,80	2201379,31	Метод спутниковых геодезических измерений (определений); 0,10	—
559	427643,20	2201379,31	Метод спутниковых геодезических измерений (определений); 0,10	—
560	427656,71	2201371,08	Метод спутниковых геодезических измерений (определений); 0,10	—
561	427679,52	2201370,54	Метод спутниковых геодезических измерений (определений); 0,10	—
562	427707,05	2201354,24	Метод спутниковых геодезических измерений (определений); 0,10	—
563	427727,62	2201341,98	Метод спутниковых геодезических измерений (определений); 0,10	—
564	427743,01	2201331,69	Метод спутниковых геодезических измерений (определений); 0,10	—
565	427755,88	2201316,89	Метод спутниковых геодезических измерений (определений); 0,10	—
566	427771,33	2201296,48	Метод спутниковых геодезических измерений (определений); 0,10	—
567	427745,10	2201277,62	Метод спутниковых геодезических измерений (определений); 0,10	—
568	427754,06	2201220,06	Метод спутниковых геодезических измерений (определений); 0,10	—
569	427758,19	2201201,18	Метод спутниковых геодезических измерений (определений); 0,10	—

1	2	3	4	5
570	427768,44	2201188,30	Метод спутниковых геодезических измерений (определений); 0,10	—
571	427779,69	2201180,42	Метод спутниковых геодезических измерений (определений); 0,10	—
572	427841,84	2201158,54	Метод спутниковых геодезических измерений (определений); 0,10	—
573	427891,47	2201159,54	Метод спутниковых геодезических измерений (определений); 0,10	—
574	427914,73	2201170,42	Метод спутниковых геодезических измерений (определений); 0,10	—
575	427930,86	2201167,42	Метод спутниковых геодезических измерений (определений); 0,10	—
576	427937,11	2201170,67	Метод спутниковых геодезических измерений (определений); 0,10	—
577	427949,74	2201168,17	Метод спутниковых геодезических измерений (определений); 0,10	—
578	427953,36	2201157,04	Метод спутниковых геодезических измерений (определений); 0,10	—
579	427950,49	2201140,54	Метод спутниковых геодезических измерений (определений); 0,10	—
580	427955,24	2201132,41	Метод спутниковых геодезических измерений (определений); 0,10	—
581	427963,74	2201132,03	Метод спутниковых геодезических измерений (определений); 0,10	—
582	427971,99	2201136,16	Метод спутниковых геодезических измерений (определений); 0,10	—
583	428009,13	2201169,79	Метод спутниковых геодезических измерений (определений); 0,10	—
584	428026,60	2201176,69	Метод спутниковых геодезических измерений (определений); 0,10	—
585	428046,01	2201171,04	Метод спутниковых геодезических измерений (определений); 0,10	—
586	428056,76	2201183,17	Метод спутниковых геодезических измерений (определений); 0,10	—
587	428063,27	2201178,67	Метод спутниковых геодезических измерений (определений); 0,10	—
588	428068,27	2201159,04	Метод спутниковых геодезических измерений (определений); 0,10	—
589	428076,27	2201144,54	Метод спутниковых геодезических измерений (определений); 0,10	—
590	428080,65	2201123,91	Метод спутниковых геодезических измерений (определений); 0,10	—
591	428128,66	2201088,15	Метод спутниковых геодезических измерений (определений); 0,10	—
592	428122,03	2201071,27	Метод спутниковых геодезических измерений (определений); 0,10	—
593	428157,54	2201040,76	Метод спутниковых геодезических измерений (определений); 0,10	—
594	428163,79	2201026,01	Метод спутниковых геодезических измерений (определений); 0,10	—
595	428175,29	2201016,50	Метод спутниковых геодезических измерений (определений); 0,10	—
596	428193,42	2201015,25	Метод спутниковых геодезических измерений (определений); 0,10	—
597	428235,93	2201000,25	Метод спутниковых геодезических измерений (определений); 0,10	—
598	428307,83	2200983,00	Метод спутниковых геодезических измерений (определений); 0,10	—
599	428428,23	2200965,37	Метод спутниковых геодезических измерений (определений); 0,10	—

1	2	3	4	5
600	428433,73	2200952,86	Метод спутниковых геодезических измерений (определений); 0,10	—
601	428508,88	2200932,73	Метод спутниковых геодезических измерений (определений); 0,10	—
602	428579,49	2200916,62	Метод спутниковых геодезических измерений (определений); 0,10	—
603	428589,10	2200931,36	Метод спутниковых геодезических измерений (определений); 0,10	—
604	428578,17	2200959,65	Метод спутниковых геодезических измерений (определений); 0,10	—
605	428619,40	2200999,00	Метод спутниковых геодезических измерений (определений); 0,10	—
606	428623,78	2201010,88	Метод спутниковых геодезических измерений (определений); 0,10	—
607	428630,78	2201018,38	Метод спутниковых геодезических измерений (определений); 0,10	—
608	428663,04	2201030,26	Метод спутниковых геодезических измерений (определений); 0,10	—
609	428684,17	2201032,51	Метод спутниковых геодезических измерений (определений); 0,10	—
610	428703,18	2201027,76	Метод спутниковых геодезических измерений (определений); 0,10	—
611	428704,18	2200992,87	Метод спутниковых геодезических измерений (определений); 0,10	—
612	428712,93	2200991,12	Метод спутниковых геодезических измерений (определений); 0,10	—
613	428720,18	2201003,00	Метод спутниковых геодезических измерений (определений); 0,10	—
614	428731,58	2201004,24	Метод спутниковых геодезических измерений (определений); 0,10	—
615	428742,19	2201000,25	Метод спутниковых геодезических измерений (определений); 0,10	—
616	428746,69	2200953,36	Метод спутниковых геодезических измерений (определений); 0,10	—
617	428776,69	2200928,61	Метод спутниковых геодезических измерений (определений); 0,10	—
618	428799,82	2200897,85	Метод спутниковых геодезических измерений (определений); 0,10	—
619	428807,08	2200896,85	Метод спутниковых геодезических измерений (определений); 0,10	—
620	428812,33	2200901,23	Метод спутниковых геодезических измерений (определений); 0,10	—
621	428831,56	2200934,98	Метод спутниковых геодезических измерений (определений); 0,10	—
622	428856,96	2200944,24	Метод спутниковых геодезических измерений (определений); 0,10	—
623	428893,22	2200994,62	Метод спутниковых геодезических измерений (определений); 0,10	—
624	428883,60	2201023,63	Метод спутниковых геодезических измерений (определений); 0,10	—
625	428881,60	2201045,76	Метод спутниковых геодезических измерений (определений); 0,10	—
626	428888,97	2201064,02	Метод спутниковых геодезических измерений (определений); 0,10	—
627	428911,73	2201083,77	Метод спутниковых геодезических измерений (определений); 0,10	—
628	428931,23	2201087,52	Метод спутниковых геодезических измерений (определений); 0,10	—
629	428947,74	2201084,02	Метод спутниковых геодезических измерений (определений); 0,10	—

1	2	3	4	5
630	428963,74	2201069,02	Метод спутниковых геодезических измерений (определений); 0,10	—
631	428972,24	2201043,76	Метод спутниковых геодезических измерений (определений); 0,10	—
632	428969,99	2201029,76	Метод спутниковых геодезических измерений (определений); 0,10	—
633	428977,49	2201012,50	Метод спутниковых геодезических измерений (определений); 0,10	—
634	428994,37	2200999,62	Метод спутниковых геодезических измерений (определений); 0,10	—
635	428991,50	2200983,87	Метод спутниковых геодезических измерений (определений); 0,10	—
636	429028,26	2200936,36	Метод спутниковых геодезических измерений (определений); 0,10	—
637	429025,76	2200879,97	Метод спутниковых геодезических измерений (определений); 0,10	—
638	429034,26	2200877,34	Метод спутниковых геодезических измерений (определений); 0,10	—
639	429058,01	2200899,97	Метод спутниковых геодезических измерений (определений); 0,10	—
640	429093,40	2200902,85	Метод спутниковых геодезических измерений (определений); 0,10	—
641	429114,03	2200910,73	Метод спутниковых геодезических измерений (определений); 0,10	—
642	429135,28	2200924,61	Метод спутниковых геодезических измерений (определений); 0,10	—
643	429173,79	2200920,98	Метод спутниковых геодезических измерений (определений); 0,10	—
644	429176,67	2200966,62	Метод спутниковых геодезических измерений (определений); 0,10	—
645	429194,80	2201000,50	Метод спутниковых геодезических измерений (определений); 0,10	—
646	429209,46	2201017,11	Метод спутниковых геодезических измерений (определений); 0,10	—
647	429242,11	2201036,08	Метод спутниковых геодезических измерений (определений); 0,10	—
648	429274,02	2201039,51	Метод спутниковых геодезических измерений (определений); 0,10	—
649	429325,86	2201047,14	Метод спутниковых геодезических измерений (определений); 0,10	—
650	429343,07	2201057,07	Метод спутниковых геодезических измерений (определений); 0,10	—
651	429364,07	2201129,17	Метод спутниковых геодезических измерений (определений); 0,10	—
652	429382,00	2201199,47	Метод спутниковых геодезических измерений (определений); 0,10	—
653	429382,12	2201230,97	Метод спутниковых геодезических измерений (определений); 0,10	—
654	429366,02	2201286,72	Метод спутниковых геодезических измерений (определений); 0,10	—
655	429368,46	2201308,93	Метод спутниковых геодезических измерений (определений); 0,10	—
656	429434,45	2201351,42	Метод спутниковых геодезических измерений (определений); 0,10	—
657	429452,64	2201352,04	Метод спутниковых геодезических измерений (определений); 0,10	—
658	429463,42	2201338,83	Метод спутниковых геодезических измерений (определений); 0,10	—
659	429476,46	2201274,15	Метод спутниковых геодезических измерений (определений); 0,10	—

1	2	3	4	5
660	429498,41	2201252,61	Метод спутниковых геодезических измерений (определений); 0,10	—
661	429517,77	2201223,95	Метод спутниковых геодезических измерений (определений); 0,10	—
662	429526,19	2201177,87	Метод спутниковых геодезических измерений (определений); 0,10	—
663	429519,78	2201152,51	Метод спутниковых геодезических измерений (определений); 0,10	—
664	429432,98	2200947,49	Метод спутниковых геодезических измерений (определений); 0,10	—
665	429431,48	2200934,11	Метод спутниковых геодезических измерений (определений); 0,10	—
666	429456,11	2200873,97	Метод спутниковых геодезических измерений (определений); 0,10	—
667	429470,24	2200860,09	Метод спутниковых геодезических измерений (определений); 0,10	—
668	429492,87	2200847,46	Метод спутниковых геодезических измерений (определений); 0,10	—
669	429511,38	2200847,71	Метод спутниковых геодезических измерений (определений); 0,10	—
670	429525,38	2200850,46	Метод спутниковых геодезических измерений (определений); 0,10	—
671	429540,89	2200857,34	Метод спутниковых геодезических измерений (определений); 0,10	—
672	429560,89	2200870,34	Метод спутниковых геодезических измерений (определений); 0,10	—
673	429569,77	2200870,84	Метод спутниковых геодезических измерений (определений); 0,10	—
674	429587,52	2200860,59	Метод спутниковых геодезических измерений (определений); 0,10	—
344	429629,03	2200835,83	Метод спутниковых геодезических измерений (определений); 0,10	—
675	428656,49	2203327,14	Метод спутниковых геодезических измерений (определений); 0,10	—
676	428657,74	2203487,35	Метод спутниковых геодезических измерений (определений); 0,10	—
677	428615,64	2203537,29	Метод спутниковых геодезических измерений (определений); 0,10	—
678	428519,23	2203607,03	Метод спутниковых геодезических измерений (определений); 0,10	—
679	428476,91	2203671,65	Метод спутниковых геодезических измерений (определений); 0,10	—
680	428468,93	2203722,97	Метод спутниковых геодезических измерений (определений); 0,10	—
681	428478,79	2203749,46	Метод спутниковых геодезических измерений (определений); 0,10	—
682	428508,86	2203754,21	Метод спутниковых геодезических измерений (определений); 0,10	—
683	428560,41	2203718,29	Метод спутниковых геодезических измерений (определений); 0,10	—
684	428634,39	2203658,92	Метод спутниковых геодезических измерений (определений); 0,10	—
685	428704,22	2203645,88	Метод спутниковых геодезических измерений (определений); 0,10	—
686	428742,99	2203669,30	Метод спутниковых геодезических измерений (определений); 0,10	—
687	428782,83	2203737,16	Метод спутниковых геодезических измерений (определений); 0,10	—

1	2	3	4	5
688	428797,35	2203816,36	Метод спутниковых геодезических измерений (определений); 0,10	—
689	428794,80	2203917,67	Метод спутниковых геодезических измерений (определений); 0,10	—
690	428792,17	2203981,95	Метод спутниковых геодезических измерений (определений); 0,10	—
691	428828,01	2203980,24	Метод спутниковых геодезических измерений (определений); 0,10	—
692	428862,58	2203976,27	Метод спутниковых геодезических измерений (определений); 0,10	—
693	428902,23	2204025,77	Метод спутниковых геодезических измерений (определений); 0,10	—
694	428925,66	2204115,18	Метод спутниковых геодезических измерений (определений); 0,10	—
695	428922,60	2204210,21	Метод спутниковых геодезических измерений (определений); 0,10	—
696	428780,30	2204243,86	Метод спутниковых геодезических измерений (определений); 0,10	—
697	428757,87	2204246,32	Метод спутниковых геодезических измерений (определений); 0,10	—
698	428470,85	2204295,08	Метод спутниковых геодезических измерений (определений); 0,10	—
699	428160,56	2204359,60	Метод спутниковых геодезических измерений (определений); 0,10	—
700	428006,10	2204403,57	Метод спутниковых геодезических измерений (определений); 0,10	—
701	427989,92	2204410,48	Метод спутниковых геодезических измерений (определений); 0,10	—
702	427981,61	2204421,66	Метод спутниковых геодезических измерений (определений); 0,10	—
703	427980,15	2204436,50	Метод спутниковых геодезических измерений (определений); 0,10	—
704	428002,36	2204474,39	Метод спутниковых геодезических измерений (определений); 0,10	—
705	428117,93	2204627,69	Метод спутниковых геодезических измерений (определений); 0,10	—
706	428142,23	2204671,01	Метод спутниковых геодезических измерений (определений); 0,10	—
707	428153,95	2204706,09	Метод спутниковых геодезических измерений (определений); 0,10	—
708	428125,07	2204710,54	Метод спутниковых геодезических измерений (определений); 0,10	—
709	428012,72	2204624,64	Метод спутниковых геодезических измерений (определений); 0,10	—
710	427938,91	2204551,55	Метод спутниковых геодезических измерений (определений); 0,10	—
711	427900,20	2204542,08	Метод спутниковых геодезических измерений (определений); 0,10	—
712	427868,65	2204549,50	Метод спутниковых геодезических измерений (определений); 0,10	—
713	427848,77	2204538,71	Метод спутниковых геодезических измерений (определений); 0,10	—
714	427809,64	2204433,33	Метод спутниковых геодезических измерений (определений); 0,10	—
715	427790,32	2204422,09	Метод спутниковых геодезических измерений (определений); 0,10	—
716	427758,85	2204432,18	Метод спутниковых геодезических измерений (определений); 0,10	—
717	427753,75	2204427,90	Метод спутниковых геодезических измерений (определений); 0,10	—

1	2	3	4	5
718	427752,86	2204381,59	Метод спутниковых геодезических измерений (определений); 0,10	—
719	427738,68	2204323,51	Метод спутниковых геодезических измерений (определений); 0,10	—
720	427703,92	2204282,43	Метод спутниковых геодезических измерений (определений); 0,10	—
721	427621,43	2204297,59	Метод спутниковых геодезических измерений (определений); 0,10	—
722	427607,07	2204324,62	Метод спутниковых геодезических измерений (определений); 0,10	—
723	427608,83	2204363,57	Метод спутниковых геодезических измерений (определений); 0,10	—
724	427604,99	2204365,86	Метод спутниковых геодезических измерений (определений); 0,10	—
725	427577,51	2204359,12	Метод спутниковых геодезических измерений (определений); 0,10	—
726	427570,26	2204347,33	Метод спутниковых геодезических измерений (определений); 0,10	—
727	427571,91	2204298,47	Метод спутниковых геодезических измерений (определений); 0,10	—
728	427559,89	2204243,89	Метод спутниковых геодезических измерений (определений); 0,10	—
729	427540,26	2204222,68	Метод спутниковых геодезических измерений (определений); 0,10	—
730	427447,39	2204248,16	Метод спутниковых геодезических измерений (определений); 0,10	—
731	427444,41	2203661,21	Метод спутниковых геодезических измерений (определений); 0,10	—
732	427498,56	2203662,36	Метод спутниковых геодезических измерений (определений); 0,10	—
733	427528,10	2203674,96	Метод спутниковых геодезических измерений (определений); 0,10	—
734	427607,55	2203678,77	Метод спутниковых геодезических измерений (определений); 0,10	—
735	427716,00	2203661,80	Метод спутниковых геодезических измерений (определений); 0,10	—
736	427921,54	2203594,19	Метод спутниковых геодезических измерений (определений); 0,10	—
737	428065,45	2203574,01	Метод спутниковых геодезических измерений (определений); 0,10	—
738	428147,96	2203553,05	Метод спутниковых геодезических измерений (определений); 0,10	—
739	428161,12	2203545,25	Метод спутниковых геодезических измерений (определений); 0,10	—
740	428168,75	2203543,19	Метод спутниковых геодезических измерений (определений); 0,10	—
741	428210,11	2203543,66	Метод спутниковых геодезических измерений (определений); 0,10	—
742	428280,86	2203532,15	Метод спутниковых геодезических измерений (определений); 0,10	—
743	428316,16	2203522,51	Метод спутниковых геодезических измерений (определений); 0,10	—
744	428326,82	2203509,74	Метод спутниковых геодезических измерений (определений); 0,10	—
745	428327,45	2203497,61	Метод спутниковых геодезических измерений (определений); 0,10	—
746	428318,86	2203447,15	Метод спутниковых геодезических измерений (определений); 0,10	—
747	428304,62	2203393,64	Метод спутниковых геодезических измерений (определений); 0,10	—

1	2	3	4	5
748	428288,60	2203344,05	Метод спутниковых геодезических измерений (определений); 0,10	—
749	428285,87	2203327,10	Метод спутниковых геодезических измерений (определений); 0,10	—
750	428290,12	2203276,12	Метод спутниковых геодезических измерений (определений); 0,10	—
751	428294,82	2203261,54	Метод спутниковых геодезических измерений (определений); 0,10	—
752	428311,93	2203234,68	Метод спутниковых геодезических измерений (определений); 0,10	—
753	428313,60	2203222,91	Метод спутниковых геодезических измерений (определений); 0,10	—
754	428310,70	2203207,09	Метод спутниковых геодезических измерений (определений); 0,10	—
755	428297,31	2203175,01	Метод спутниковых геодезических измерений (определений); 0,10	—
756	428296,97	2203166,24	Метод спутниковых геодезических измерений (определений); 0,10	—
757	428299,01	2203161,92	Метод спутниковых геодезических измерений (определений); 0,10	—
758	428306,56	2203156,83	Метод спутниковых геодезических измерений (определений); 0,10	—
759	428319,04	2203152,06	Метод спутниковых геодезических измерений (определений); 0,10	—
760	428371,98	2203144,20	Метод спутниковых геодезических измерений (определений); 0,10	—
761	428459,77	2203116,54	Метод спутниковых геодезических измерений (определений); 0,10	—
762	428481,96	2203113,34	Метод спутниковых геодезических измерений (определений); 0,10	—
763	428498,50	2203117,64	Метод спутниковых геодезических измерений (определений); 0,10	—
764	428518,22	2203117,40	Метод спутниковых геодезических измерений (определений); 0,10	—
765	428526,66	2203114,49	Метод спутниковых геодезических измерений (определений); 0,10	—
766	428584,10	2203128,46	Метод спутниковых геодезических измерений (определений); 0,10	—
767	428624,57	2203162,13	Метод спутниковых геодезических измерений (определений); 0,10	—
768	428650,77	2203232,47	Метод спутниковых геодезических измерений (определений); 0,10	—
675	428656,49	2203327,14	Метод спутниковых геодезических измерений (определений); 0,10	—