

ПРАВИТЕЛЬСТВО КУРСКОЙ ОБЛАСТИ

ПОСТАНОВЛЕНИЕ

от _____ № _____

г. Курск

О памятнике природы регионального значения «Урочище Суходол у села Песчаное»

В соответствии с Федеральным законом от 14 марта 1995 года № 33-ФЗ «Об особо охраняемых природных территориях», Законом Курской области от 22 ноября 2007 года № 118-ЗКО «О некоторых вопросах в области организации, охраны и использования особо охраняемых природных территорий в Курской области», постановлением Администрации Курской области от 20.07.2012 № 607-па «Об утверждении Схемы развития и размещения особо охраняемых природных территорий в Курской области на период до 2030 года» Правительство Курской области ПОСТАНОВЛЯЕТ:

1. Объявить урочище Суходол у села Песчаное в границах муниципального образования «Беличанский сельсовет» Беловского района Курской области памятником природы регионального значения «Урочище Суходол у села Песчаное», а территорию, занятую им, – особо охраняемой природной территорией регионального значения.

2. Утвердить прилагаемые:

Положение о памятнике природы регионального значения «Урочище Суходол у села Песчаное»;

паспорт памятника природы регионального значения «Урочище Суходол у села Песчаное»;

границы территории памятника природы регионального значения «Урочище Суходол у села Песчаное».

Первый заместитель Губернатора
Курской области –
Председатель Правительства
Курской области

А.Б. Смирнов

УТВЕРЖДЕНО
постановлением Правительства
Курской области
от _____ № _____

ПОЛОЖЕНИЕ
о памятнике природы регионального значения
«Урочище Суходол у села Песчаное»

1. Общие положения

1.1. Памятник природы регионального значения «Урочище Суходол у села Песчаное» (далее – памятник природы) организован в соответствии с Федеральным законом от 14 марта 1995 года № 33-ФЗ «Об особо охраняемых природных территориях», Законом Курской области от 22 ноября 2007 года № 118-ЗКО «О некоторых вопросах в области организации, охраны и использования особо охраняемых природных территорий в Курской области», постановлением Администрации Курской области от 20.07.2012 № 607-па «Об утверждении Схемы развития и размещения особо охраняемых природных территорий в Курской области на период до 2030 года». Памятник природы является особо охраняемой природной территорией регионального значения.

1.2. Категория – памятник природы. Статус – действующий.

1.3. Цель создания памятника природы – охрана уникального комплекса лесной и опушечной растительности, занимающего значительную площадь, являющегося местом обитания редких видов флоры и фауны Курской области, включённых в Красные книги Российской Федерации (2008 – растения, 2021 – животные) и Курской области (2017).

2. Природные особенности и объекты особой охраны

2.1. Памятник природы расположен в границах Беличанского сельсовета Беловского района Курской области к востоку от села Белица, к северо-востоку от деревни Гирьи и к северо-западу от села Песчаное. Территория памятника природы располагается на южном склоне водораздельного пространства между реками Псёл и Белица. Урочище представляет собой типичный водораздельный ландшафт с лесными насаждениями, протянувшийся с северо-запада на юго-восток на правом берегу реки Псёл. Участки широколиственного леса образованы преимущественно порослевым дубом черешчатым с небольшой примесью клена остролистного и осины, имеются искусственные насаждения сосны обыкновенной и ясеня пенсильванского.

2.2. На территории памятника природы отмечено:

170 видов сосудистых растений, 13 из которых – лук медвежий, пролеска сибирская, дремлик морозниковый, козелец пурпурный, зубянка луковичная, зубянка пятилистная, хохлатка промежуточная, хохлатка Маршалла, золототысячник красивый, лён желтый, горичвет весенний, ветреница лесная, коровяк фиолетовый включены в Красную книгу Курской области (2017);

70 видов беспозвоночных животных, 1 один из которых – стрекоза решетчатая, внесен в Красную книгу Курской области (2017);

71 вид позвоночных животных, 10 из которых - ломкая веретеница, большая белая цапля, чеглок, осоед, черный коршун, орел-карлик, серая куропатка, серый журавль, клинтух и ремез обыкновенный внесены в Красную книгу Курской области (2017);

4 вида грибов и 3 вида лишайников, из которых кладония листоватая занесена в Красную книгу Курской области (2017).

2.3. Памятник природы имеет научное, учебное и эстетическое значение.

Основную научную ценность представляют экотопы лесов и опушек, обладающие высокими показателями биоразнообразия и служащие местами обитания редких и охраняемых видов растений и животных. Все сообщества находятся в хорошей сохранности. Урочище является одним из богатых центров концентрации редких и охраняемых видов растений в области и наиболее флористически и фаунистически богатым на территории Беловского района.

Учебное значение памятника природы заключается в том, что на данной территории обитает комплекс редких лесных и опушечных видов растений и животных. Все указанные объекты могут быть использованы для исследования структуры, динамики численности, миграций, экологии и биологии основных групп наземных позвоночных, геоботанических исследований, изучения процессов восстановления и естественного функционирования природных экосистем и заключается в возможности использования данной территории как модельного участка по знакомству населения (особенно детей и молодежи) с естественными природными сообществами, редкими видами животных и растений.

Эстетическое значение памятника природы заключается в том, что он является фрагментом хорошо сохранившегося лесостепного ландшафта, включающего участки лиственных и хвойных лесов и может быть местом для экологических экскурсий.

3. Месторасположение

3.1. Памятник природы расположен в границах муниципального образования «Беличанский сельсовет» Беловского района Курской области на землях государственного лесного фонда на территории Суджанского лесничества Беловского участкового лесничества в 93, 152, 191, 196 кварталах.

По конфигурации памятник природы состоит из единого участка, представляет собой элемент типичного водораздельного ландшафта с лесными насаждениями, протянувшийся с северо-запада на юго-восток на правом берегу реки Псёл. Северная граница проходит по контуру леса вдоль Молодежной улицы села Белица вблизи урочища Беличанская Сосна. С северо-востока граница проходит по контуру леса и прилегающих сельскохозяйственных полей. На юго-востоке урочище выходит на окраины деревни Суходол вдоль пашни. Далее в южном направлении границы урочища повторяют контуры леса по правому берегу реки Псёл. Западная граница урочища по контуру леса подходит к Набережной улице села Белица и севернее - к Молодежной улице.

3.2. Памятник природы расположен в:

2,1 км к востоку от села Белица;

2,1 км к северо-востоку от деревни Гирьи;

2,8 км к северо-западу от села Песчаное.

4. Данные о площади и об особенностях земельных отношений

4.1. Памятник природы состоит из одного участка общей площадью 552,21 га.

4.2. Памятник природы находится в пределах кадастровых кварталов: 46:01:020502, 46:01:020203, 46:01:020301.

4.3. Схема границ ООПТ с кадастровым делением, земельными участками.

5. Режим особой охраны и порядок использования памятника природы

5.1. На территории памятника природы запрещается всякая деятельность, влекущая за собой нарушение сохранности памятника природы, в том числе:

деятельность, влекущая за собой нарушение условий обитания объектов растительного и животного мира;

добыча птиц и млекопитающих, не отнесенных к охотничьим ресурсам на территории Российской Федерации;

сбор цветов, листьев и других частей редких и охраняемых видов растений в любых целях, за исключением научных исследований, нанесение им любых иных повреждений (в том числе путем поджигания сухой травы);

разорение муравейников, гнезд, нор и прочих жилищ диких животных;

проведение сплошных рубок лесных насаждений;

разведение костров, пускание палов, выжигание растительности;

замусоривание и захламление территории;

создание объектов размещения и хранения отходов производства и потребления, радиоактивных, химических, взрывчатых, отравляющих и ядовитых веществ;

деятельность, влекущая за собой нарушение почвенного покрова, распашка земель (за исключением лесохозяйственных мероприятий, мер противопожарного обустройства территории);

заправка топливом и мойка транспортных средств;

движение и стоянка механических транспортных средств, не связанных с функционированием памятника природы (за исключением дорог общего пользования и автомобильных парковок, а также механических транспортных средств собственников и арендаторов земельных участков);

разбивка туристических стоянок;

уничтожение и повреждение специальных предупредительных аншлагов и информационных знаков, шлагбаумов, стендов, граничных столбов и других указателей, а также оборудованных экологических троп и мест отдыха.

5.2. Допустимые виды использования территории:

проведение противопожарных, лесохозяйственных, санитарно-оздоровительных и иных профилактических мероприятий, необходимых для обеспечения противопожарной безопасности и поддержания санитарных свойств территории памятника природы;

осуществление охоты способами охоты и в сроки охоты, утвержденные приказом Минприроды России от 24 июля 2020 г. № 477 «Об утверждении Правил охоты»;

лесозаготовка и лесохозяйственные работы в соответствии с лесохозяйственным регламентом, проектом освоения лесов, а также на условиях договора аренды соответствующего земельного участка, не приводящие к гибели популяций редких и охраняемых видов растений, животных и грибов, внесенных в Красные книги Российской Федерации и Курской области;

проведение научных исследований, в том числе в целях экологического мониторинга.

Виды разрешенного использования земельных участков в границах памятника природы согласно приказу Росреестра от 10 ноября 2020 г. № П/0412 «Об утверждении классификатора видов разрешенного использования земельных участков:

основной вид разрешенного использования земельных участков – охрана природных территорий (код 9.1).

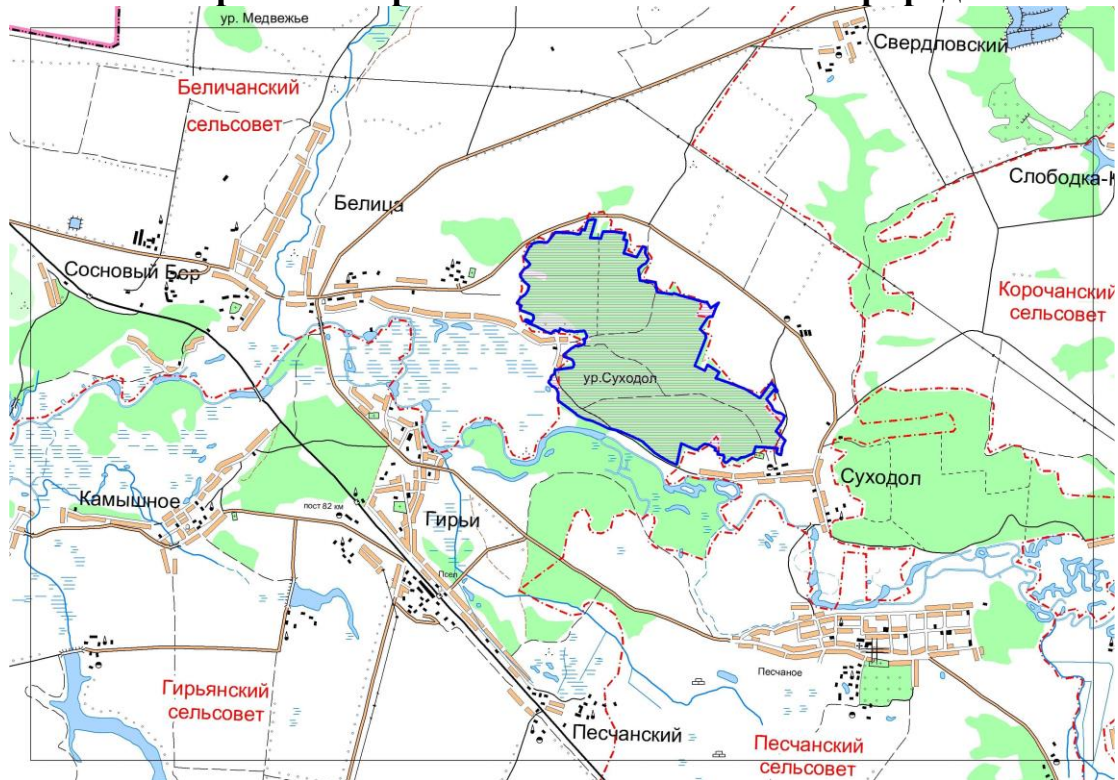
вспомогательный вид разрешенного использования земельных участков – использование лесов (код 10.0).

5.3. Создание памятника природы осуществляется без изъятия у собственников земельных участков, но с ограничением прав пользования земельными участками в связи с установлением режима особой охраны.

5.4. Границы памятника природы обозначаются на местности специальными предупредительными аншлагами и информационными знаками, учитываются при разработке всех видов документации, обосновывающей хозяйственную и иную деятельность, затрагивающую эти территории.

5.5. Государственное управление и государственный надзор в области охраны и использования памятника природы осуществляет областное казенное учреждение «Дирекция по управлению особо охраняемыми природными территориями, парками, скверами и лесами Курской области» в соответствии с законодательством Российской Федерации и Курской области.

6. Карта-схема расположения памятника природы



7. Фотоматериалы, иллюстрирующие состояние территории, ее наиболее ценных участков и объектов



Фото 1. Травянистый ярус лиственного леса



Фото 2. Луговые склоны урочища Суходол у села Песчаное



Фото 3. Лишайник кладония листоватая



Фото 4. Пролеска сибирская



Фото 5. Лук медвежий



Фото 6. Зубянка луковичная



Фото 7. Зубянка пятилистная



Фото 8. Дремлик морозниковый



Фото 9. Золототысячник красивый



Фото 10. Хохлатка Маршалла



Фото 11. Хохлатка полая

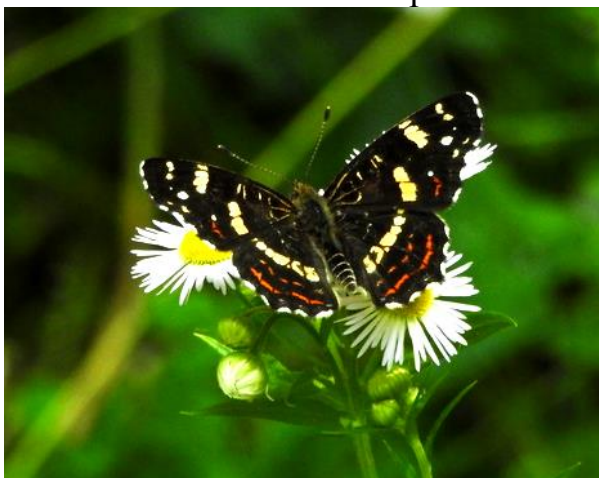


Фото 12. Бабочка пестроглазка
галатея



Фото 13. Бабочка пестрокрыльница
изменчивая



Фото 14. Стрекоза решетчатая



Фото 15. Орел-карлик



Фото 16. Осоед обыкновенный



Фото 17. Чеглок



Фото 18. Серые журавли

УТВЕРЖДЕН
постановлением Правительства
Курской области
от _____ № _____

ПАСПОРТ
памятника природы регионального значения
«Урочище Суходол у села Песчаное»

1.	Наименование «Урочище Суходол у села Песчаное»
2.	Категория Памятник природы
3.	Профиль Не определен
4.	Площадь 552,21 га.
5.	Кластерность 1 участок площадью 552,21 га.
6.	Месторасположение На территории муниципального образования Беличанского сельсовета Беловского района Курской области
7.	Описание границ с указанием географических координат поворотных точек границ земельного участка, объекта землеустройства в соответствии с основными географическими азимутами в градусах, минутах и секундах Памятник природы расположен в границах Беличанского сельсовета Беловского района Курской области. Граница территории памятника природы проходит от точки 1 (51°06'54,853806" с.ш. 35°35'47,493827" в.д.) в северо-восточном направлении по лесу до точки 5 (51°07'02,061197" с.ш. 35°35'55,471730" в.д.) далее от точки 5 в северо-западном направлении по лесу до точки 8 (51°07'06,977673" с.ш. 35°35'49,725482" в.д.) далее от точки 8 в северо-восточном направлении по лесу до точки 11 (51°07'11,159323" с.ш. 35°35'56,161727" в.д.) далее от точки 11 в северо-западном направлении по лесу до точки 13 (51°07'13,830230" с.ш. 35°35'52,240118" в.д.) далее от точки 13 в северо-восточном направлении по лесу до точки 31 (51°07'29,788309" с.ш. 35°36'39,771751" в.д.) далее от точки 31 в южном направлении по лесу до точки 32 (51°07'22,224502" с.ш. 35°36'36,319707" в.д.) далее от точки 32 в восточном направлении по лесу до точки 33 (51°07'21,971708" с.ш. 35°36'43,211290" в.д.) далее от точки 33 в северо-восточном направлении по лесу до точки 36

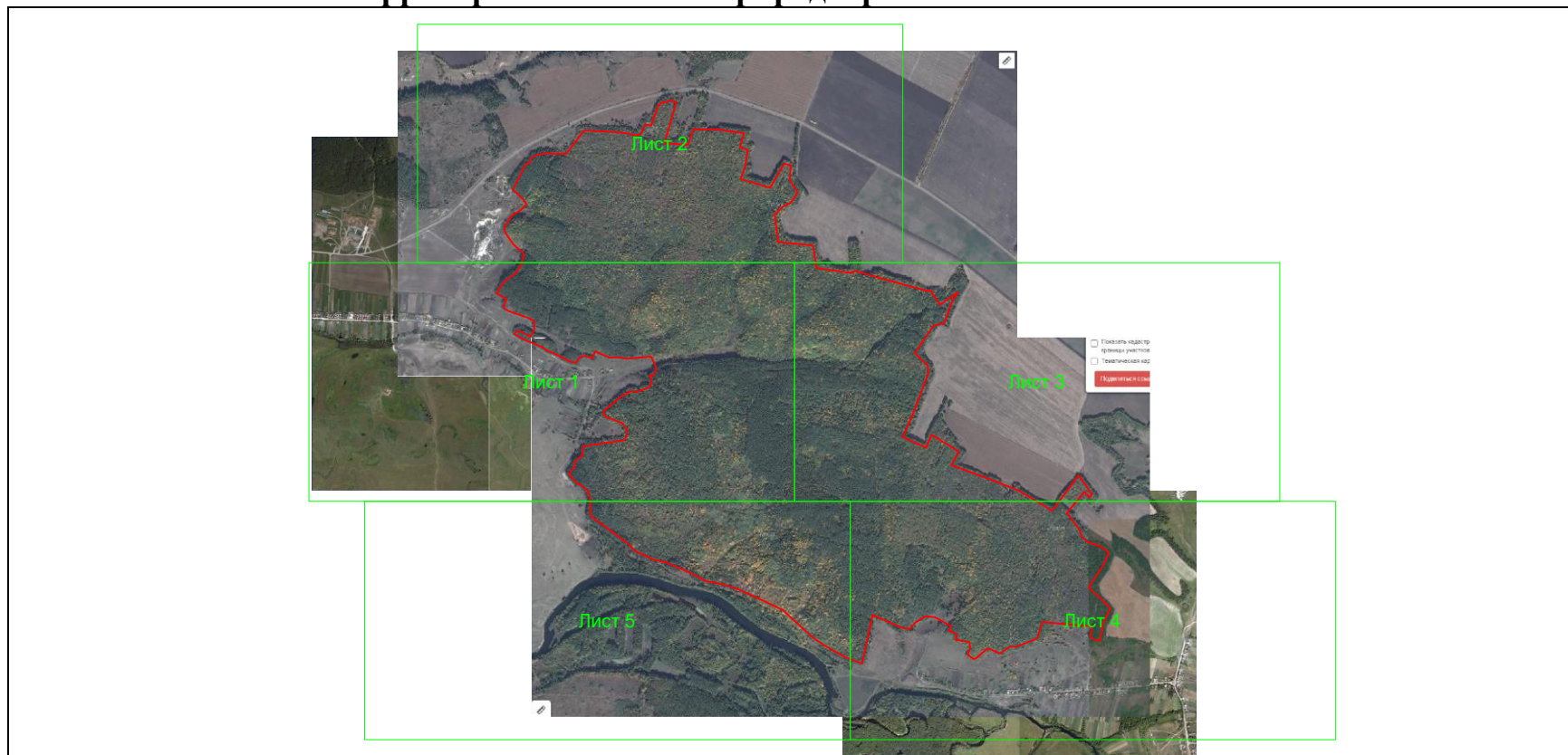
(51°07'24,032608" с.ш. 35°36'59,489428" в.д.) далее от точки 36 в юго-восточном направлении по лесу до точки 41 (51°07'14,075736" с.ш. 35°37'07,028935" в.д.) далее от точки 41 в северо-восточном направлении по лесу до точки 42 (51°07'18,467981" с.ш. 35°37'11,120250" в.д.), далее от точки 42 в юго-восточном направлении по лесу до точки 58 (51°06'52,583335" с.ш. 35°37'56,334742" в.д.), далее от точки 58 в северо-восточном направлении по лесу до точки 59 (51°06'54,885173" с.ш. 35°38'01,562423" в.д.), далее от точки 59 в юго-западном направлении по лесу до точки 64 (51°06'43,733944" с.ш. 35°37'48,956058" в.д.), далее от точки 64 в юго-восточном направлении по лесу до точки 66 (51°06'40,014487" с.ш. 35°37'52,864552" в.д.), далее от точки 66 в юго-западном направлении по лесу до точки 68 (51°06'28,410683" с.ш. 35°37'45,416266" в.д.), далее от точки 68 в юго-восточном направлении по лесу до точки 69 (51°06'26,426005" с.ш. 35°37'52,184865" в.д.), далее от точки 69 в северо-восточном направлении по лесу до точки 70 (51°06'28,822330" с.ш. 35°37'53,890855" в.д.), далее от точки 70 в юго-восточном направлении по лесу до точки 71 (51°06'25,687370" с.ш. 35°38'01,739721" в.д.), далее от точки 71 в юго-западном направлении по лесу до точки 72 (51°06'23,226421" с.ш. 35°37'59,478305" в.д.), далее от точки 72 в юго-восточном направлении по лесу до точки 75 (51°06'14,842651" с.ш. 35°38'28,844189" в.д.), далее от точки 75 в северо-восточном направлении по лесу до точки 77 (51°06'21,283979" с.ш. 35°38'36,574183" в.д.), далее от точки 77 в юго-восточном направлении по лесу до точки 78 (51°06'17,809383" с.ш. 35°38'40,466008" в.д.), далее от точки 78 в юго-западном направлении по лесу до точки 81 (51°06'14,393942" с.ш. 35°38'33,059412" в.д.), далее от точки 81 в юго-восточном направлении по лесу до точки 86 (51°06'07,258810" с.ш. 35°38'45,215922" в.д.), далее от точки 86 в юго-западном направлении по лесу до точки 88 (51°06'00,810206" с.ш. 35°38'39,364177" в.д.), далее от точки 88 в юго-восточном направлении по лесу до точки 90 (51°05'56,920084" с.ш. 35°38'45,590871" в.д.), далее от точки 90 в южном направлении по лесу до точки 94 (51°05'50,972332" с.ш. 35°38'42,610399" в.д.), далее от точки 94 в северо-западном направлении по лесу до точки 98 (51°05'53,671480" с.ш. 35°38'40,468009" в.д.), далее от точки 98 в западном направлении по лесу до точки 99 (51°05'54,456847" с.ш. 35°38'25,946683" в.д.), далее от точки 99 в юго-западном направлении по лесу до точки 103 (51°05'48,749214" с.ш. 35°38'13,564787" в.д.), далее от точки 103 в северо-западном направлении по лесу до точки 104 (51°05'49,697185" с.ш.

	<p>35°38'09,979799" в.д.), далее от точки 104 в юго-западном направлении по лесу до точки 106 (51°05'47,728909" с.ш. 35°38'05,878015" в.д.), далее от точки 106 в северо-западном направлении по лесу до точки 115 (51°05'55,583620" с.ш. 35°37'51,879565" в.д.), далее от точки 115 в юго-западном направлении по лесу до точки 118 (51°05'53,239124" с.ш. 35°37'47,54073" в.д.), далее от точки 118 в северо-западном направлении по лесу до точки 121 (51°05'55,858583" с.ш. 35°37'36,596164" в.д.), далее от точки 121 в южном направлении по лесу до точки 123 (51°05'46,985482" с.ш. 35°37'33,257160" в.д.), далее от точки 123 в северо-западном направлении по лесу до точки 144 (51°06'22,118133" с.ш. 35°36'08,646807" в.д.), далее от точки 144 в северо-восточном направлении по лесу до точки 151 (51°06'28,847528" с.ш. 35°36'25,274986" в.д.), далее от точки 151 в северо-западном направлении по лесу до точки 155 (51°06'32,496942" с.ш. 35°36'18,556915" в.д.), далее от точки 155 в северо-восточном направлении по лесу до точки 161 (51°06'38,506889" с.ш. 35°36'32,502712" в.д.), далее от точки 161 в северо-западном направлении по лесу до точки 163 (51°06'39,719096" с.ш. 35°36'31,877292" в.д.), далее от точки 163 в северо-восточном направлении по лесу до точки 166 (51°06'41,320803" с.ш. 35°36'33,764146" в.д.), далее от точки 166 в северо-западном направлении по лесу до точки 167 (51°06'43,222847" с.ш. 35°36'32,295968" в.д.), далее от точки 167 в западном направлении по лесу до точки 174 (51°06'44,167703" с.ш. 35°36'16,043357" в.д.), далее от точки 174 в юго-западном направлении по лесу до точки 175 (51°06'42,833393" с.ш. 35°36'15,230209" в.д.), далее от точки 175 в северо-западном направлении по лесу до точки 177 (51°06'43,086698" с.ш. 35°36'14,669498" в.д.), далее от точки 177 в юго-западном направлении по лесу до точки 182 (51°06'42,081728" с.ш. 35°36'10,456120" в.д.), далее от точки 182 в северо-западном направлении по лесу до точки 189 (51°06'47,292844" с.ш. 35°35'52,685168" в.д.), далее от точки 189 в северо-восточном направлении по лесу до точки 192 (51°06'47,912868" с.ш. 35°35'53,987861" в.д.), далее от точки 192 в юго-восточном направлении по лесу до точки 194 (51°06'46,870578" с.ш. 35°35'57,266697" в.д.), далее от точки 194 в северо-восточном направлении по лесу до точки 195 (51°06'48,203905" с.ш. 35°35'58,452949" в.д.), далее от точки 195 в северо-западном направлении по лесу до точки 201 (51°06'53,796090" с.ш. 35°35'50,383622" в.д.), далее от точки 201 в северо-западном направлении по лесу до исходной точки 1.</p>
8.	<p>Природные особенности территории Памятник природы расположен в границах Беличанского</p>

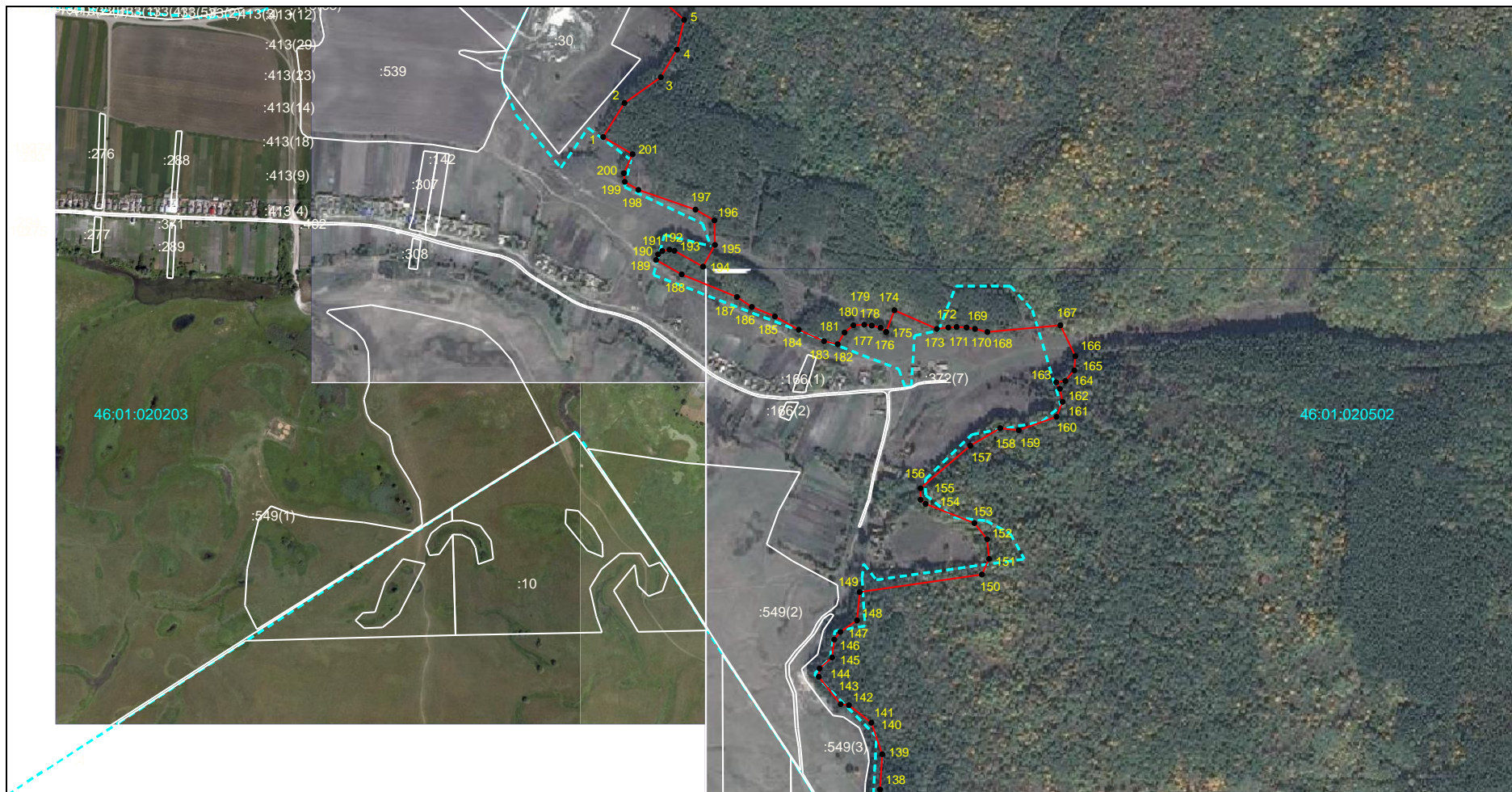
	<p>сельсовета Беловского района Курской области к востоку от села Белица, к северо-востоку от деревни Гирьи и к северо-западу от села Песчаное. Территория памятника природы располагается на южном склоне водораздельного пространства между реками Псёл и Белица. Урочище представляет собой типичный водораздельный ландшафт с лесными насаждениями, протянувшийся с северо-запада на юго-восток на правом берегу реки Псёл. Участки широколиственного леса образованы преимущественно порослевым дубом черешчатым с небольшой примесью клена остролистного и осины, имеются искусственные насаждения сосны обыкновенной и ясеня пенсильванского.</p> <p>На территории памятника природы отмечено:</p> <p>170 видов сосудистых растений, 13 из которых – лук медвежий, пролеска сибирская, дремлик морозниковый, козелец пурпурный, зубянка луковичная, зубянка пятилистная, хохлатка промежуточная, хохлатка Маршалла, золототысячник красивый, лён желтый, горицвет весенний, ветреница лесная, коровяк фиолетовый включены в Красную книгу Курской области (2017);</p> <p>70 видов беспозвоночных животных, 1 один из которых – стрекоза решетчатая, внесен в Красную книгу Курской области (2017);</p> <p>71 вид позвоночных животных, 10 из которых - ломкая веретеница, большая белая цапля, чеглок, осоед, черный коршун, орел-карлик, серая куропатка, серый журавль, клинтух и ремез обыкновенный внесены в Красную книгу Курской области (2017);</p> <p>4 вида грибов и 3 вида лишайников, из которых кладония листоватая занесена в Красную книгу Курской области (2017).</p>
9.	<p>Сведения о собственниках, пользователях, арендаторах земельных участков, на которых расположена особо охраняемая природная территория</p> <p>Памятник природы находится в пределах одного кадастрового квартала: 46:01:020502, 46:01:020203, 46:01:020301.</p>

УТВЕРЖДЕНЫ
постановлением Правительства
Курской области
от _____ № _____

ГРАНИЦЫ
территории памятника природы регионального значения



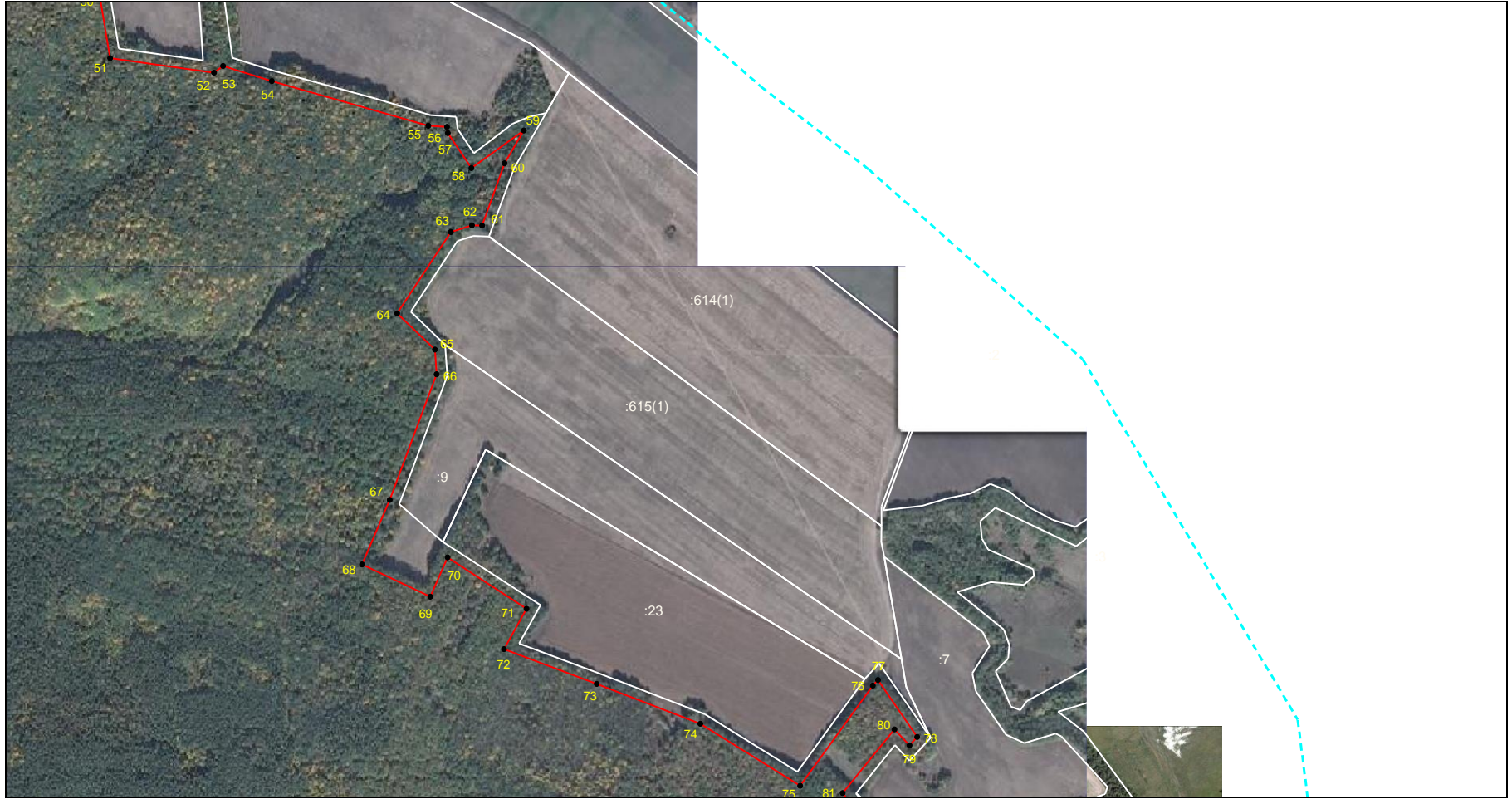
«Урочище Суходол у села Песчаное»



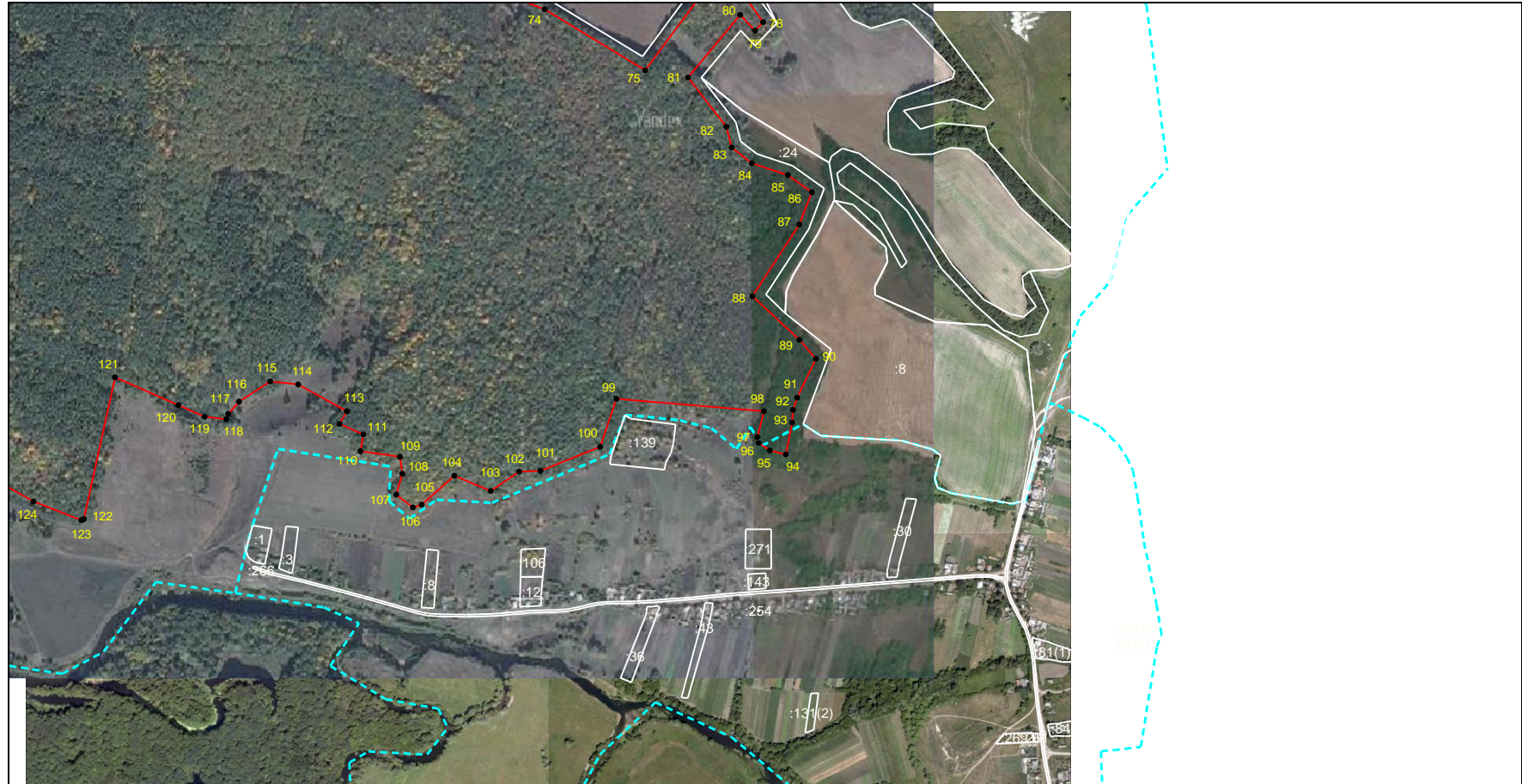
Выносной лист № 1



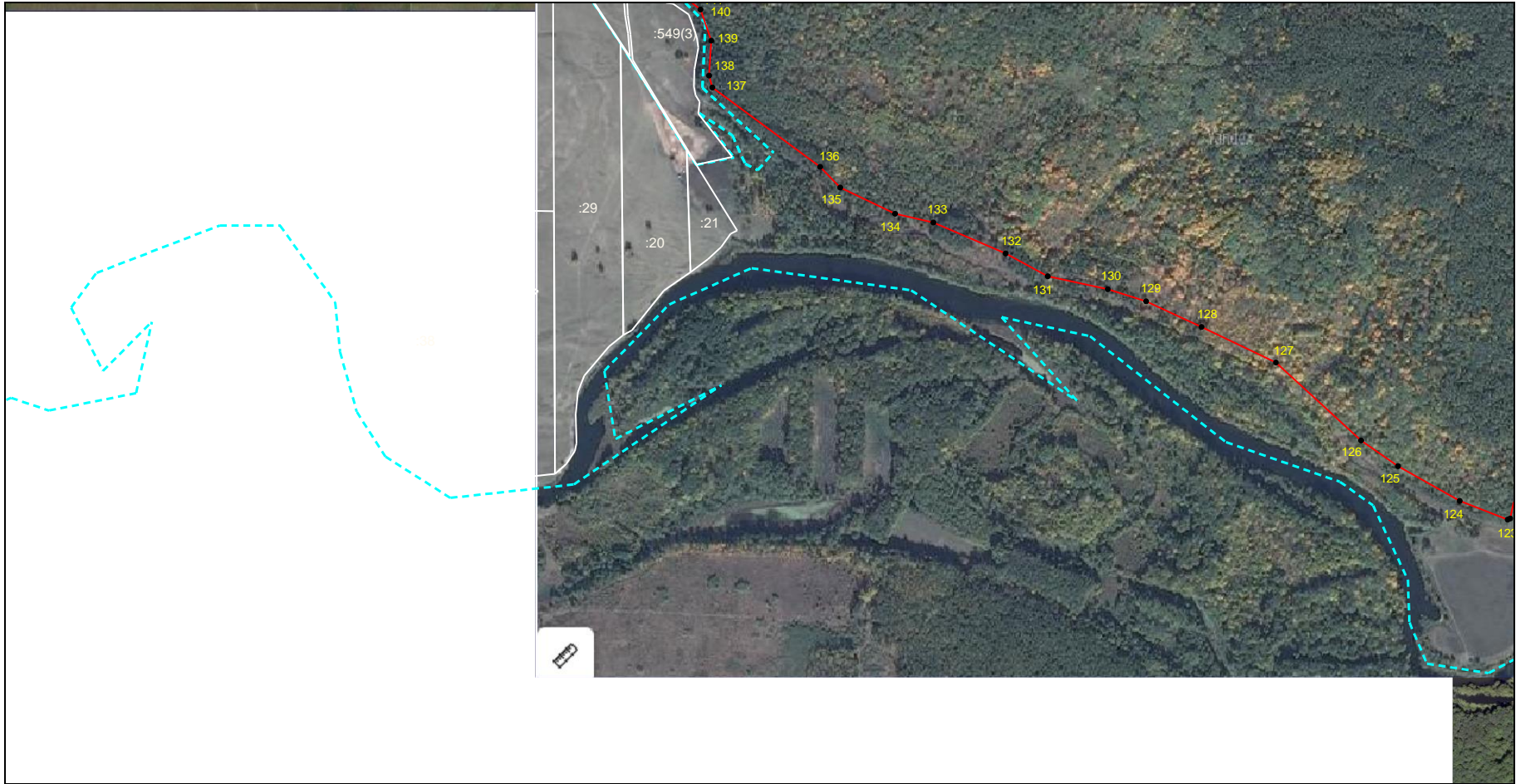
Выносной лист № 2



Выносной лист № 3



Выносной лист № 4



Выносной лист № 5

КАРТА (ПЛАН)				
<u>Особо охраняемая природная территория регионального значения</u>				
«Урочище Суходол у села Песчаное»				
<small>(наименование объекта землеустройства)</small>				
Сведения о местоположении границ объекта землеустройства				
1. Система координат МСК-46				
2. Сведения о характерных точках границ объекта землеустройства				
Обозначение характерных точек границы	Координаты, м		Метод определения координат и средняя квадратическая погрешность положения характерной точки (M _п), м	Описание закрепления точки
	X	Y		
1	2	3	4	5
1	352118,22	1258044,05	Картометрический метод; 0,10	—
2	352182,94	1258084,65	Картометрический метод; 0,10	—
3	352232,04	1258154,04	Картометрический метод; 0,10	—
4	352284,58	1258185,13	Картометрический метод; 0,10	—
5	352341,19	1258198,88	Картометрический метод; 0,10	—
6	352396,60	1258136,24	Картометрический метод; 0,10	—
7	352460,75	1258091,52	Картометрический метод; 0,10	—
8	352492,95	1258086,88	Картометрический метод; 0,10	—
9	352558,81	1258130,15	Картометрический метод; 0,10	—
10	352584,01	1258176,67	Картометрический метод; 0,10	—
11	352622,37	1258211,86	Картометрический метод; 0,10	—
12	352650,43	1258192,72	Картометрический метод; 0,10	—
13	352704,79	1258135,46	Картометрический метод; 0,10	—
14	352849,74	1258208,11	Картометрический метод; 0,10	—
15	352854,54	1258225,98	Картометрический метод; 0,10	—
16	352887,42	1258243,47	Картометрический метод; 0,10	—
17	352901,47	1258274,22	Картометрический метод; 0,10	—
18	352908,77	1258320,41	Картометрический метод; 0,10	—
19	352906,89	1258436,48	Картометрический метод; 0,10	—
20	353037,33	1258536,57	Картометрический метод; 0,10	—
21	353037,88	1258576,97	Картометрический метод; 0,10	—
22	353027,88	1258742,27	Картометрический метод; 0,10	—
23	353020,82	1258788,41	Картометрический метод; 0,10	—
24	353011,74	1258831,31	Картометрический метод; 0,10	—
25	353017,34	1258858,16	Картометрический метод; 0,10	—
26	353073,52	1258882,93	Картометрический метод; 0,10	—
27	353066,53	1258917,30	Картометрический метод; 0,10	—
28	353170,73	1258954,38	Картометрический метод; 0,10	—
29	353193,60	1258969,88	Картометрический метод; 0,10	—
30	353207,56	1259029,08	Картометрический метод; 0,10	—
31	353199,46	1259059,04	Картометрический метод; 0,10	—
32	352965,60	1258992,31	Картометрический метод; 0,10	—
33	352958,02	1259126,35	Картометрический метод; 0,10	—
34	353044,71	1259155,20	Картометрический метод; 0,10	—
35	353043,72	1259299,56	Картометрический метод; 0,10	—
36	353022,27	1259442,81	Картометрический метод; 0,10	—
37	352943,83	1259419,37	Картометрический метод; 0,10	—
38	352929,27	1259463,89	Картометрический метод; 0,10	—
39	352833,84	1259448,02	Картометрический метод; 0,10	—
40	352764,59	1259422,06	Картометрический метод; 0,10	—

1	2	3	4	5
41	352714,84	1259590,00	Картометрический метод; 0,10	—
42	352850,72	1259669,32	Картометрический метод; 0,10	—
43	352841,45	1259706,53	Картометрический метод; 0,10	—
44	352759,43	1259700,51	Картометрический метод; 0,10	—
45	352688,47	1259746,39	Картометрический метод; 0,10	—
46	352630,84	1259706,89	Картометрический метод; 0,10	—
47	352608,78	1259663,03	Картометрический метод; 0,10	—
48	352564,50	1259615,23	Картометрический метод; 0,10	—
49	352408,09	1259634,92	Картометрический метод; 0,10	—
50	352387,92	1259831,42	Картометрический метод; 0,10	—
51	352260,13	1259852,97	Картометрический метод; 0,10	—
52	352232,69	1260053,74	Картометрический метод; 0,10	—
53	352245,50	1260070,89	Картометрический метод; 0,10	—
54	352216,62	1260165,29	Картометрический метод; 0,10	—
55	352132,87	1260467,44	Картометрический метод; 0,10	—
56	352130,73	1260503,36	Картометрический метод; 0,10	—
57	352118,70	1260504,97	Картометрический метод; 0,10	—
58	352052,51	1260550,28	Картометрический метод; 0,10	—
59	352123,85	1260651,82	Картометрический метод; 0,10	—
60	352061,52	1260614,78	Картометрический метод; 0,10	—
61	351944,10	1260570,90	Картометрический метод; 0,10	—
62	351945,04	1260551,61	Картометрический метод; 0,10	—
63	351932,02	1260510,74	Картометрический метод; 0,10	—
64	351778,75	1260407,30	Картометрический метод; 0,10	—
65	351710,17	1260480,30	Картометрический метод; 0,10	—
66	351663,96	1260483,56	Картометрический метод; 0,10	—
67	351426,51	1260392,70	Картометрический метод; 0,10	—
68	351305,08	1260339,38	Картометрический метод; 0,10	—
69	351244,01	1260471,18	Картометрический метод; 0,10	—
70	351318,13	1260504,22	Картометрический метод; 0,10	—
71	351221,56	1260657,11	Картометрический метод; 0,10	—
72	351145,42	1260613,27	Картометрический метод; 0,10	—
73	351079,86	1260792,35	Картометрический метод; 0,10	—
74	351004,64	1260992,38	Картометрический метод; 0,10	—
75	350887,53	1261185,13	Картометрический метод; 0,10	—
76	351076,20	1261324,97	Картометрический метод; 0,10	—
77	351086,91	1261335,09	Картометрический метод; 0,10	—
78	350979,70	1261411,04	Картометрический метод; 0,10	—
79	350963,87	1261395,91	Картометрический метод; 0,10	—
80	350994,17	1261367,01	Картометрический метод; 0,10	—
81	350873,84	1261267,17	Картометрический метод; 0,10	—
82	350779,29	1261340,56	Картометрический метод; 0,10	—
83	350739,60	1261350,75	Картометрический метод; 0,10	—
84	350709,42	1261389,65	Картометрический метод; 0,10	—
85	350686,55	1261458,25	Картометрический метод; 0,10	—
86	350653,86	1261504,17	Картометрический метод; 0,10	—
87	350591,79	1261480,48	Картометрический метод; 0,10	—
88	350454,33	1261390,75	Картометрический метод; 0,10	—
89	350370,51	1261480,56	Картометрический метод; 0,10	—
90	350334,38	1261512,17	Картометрический метод; 0,10	—
91	350259,42	1261476,27	Картометрический метод; 0,10	—
92	350236,25	1261468,24	Картометрический метод; 0,10	—
93	350211,66	1261466,50	Картометрический метод; 0,10	—
94	350150,45	1261454,58	Картометрический метод; 0,10	—

1	2	3	4	5
95	350158,46	1261423,88	Картометрический метод; 0,10	—
96	350172,96	1261402,96	Картометрический метод; 0,10	—
97	350183,82	1261400,22	Картометрический метод; 0,10	—
98	350233,77	1261412,71	Картометрический метод; 0,10	—
99	350257,43	1261130,10	Картометрический метод; 0,10	—
100	350165,51	1261098,82	Картометрический метод; 0,10	—
101	350119,31	1260984,61	Картометрический метод; 0,10	—
102	350117,88	1260943,69	Картометрический метод; 0,10	—
103	350080,54	1260889,54	Картометрический метод; 0,10	—
104	350109,69	1260819,72	Картометрический метод; 0,10	—
105	350054,33	1260757,29	Картометрический метод; 0,10	—
106	350048,70	1260740,03	Картометрический метод; 0,10	—
107	350073,57	1260708,38	Картометрический метод; 0,10	—
108	350114,26	1260720,24	Картометрический метод; 0,10	—
109	350146,31	1260715,31	Картометрический метод; 0,10	—
110	350157,09	1260639,41	Картометрический метод; 0,10	—
111	350189,29	1260645,64	Картометрический метод; 0,10	—
112	350209,51	1260599,41	Картометрический метод; 0,10	—
113	350233,86	1260613,65	Картометрический метод; 0,10	—
114	350284,83	1260520,56	Картометрический метод; 0,10	—
115	350290,88	1260467,15	Картометрический метод; 0,10	—
116	350252,21	1260407,29	Картометрический метод; 0,10	—
117	350228,26	1260386,83	Картометрический метод; 0,10	—
118	350218,26	1260382,87	Картометрический метод; 0,10	—
119	350223,12	1260341,46	Картометрический метод; 0,10	—
120	350245,11	1260290,84	Картометрический метод; 0,10	—
121	350298,79	1260169,75	Картометрический метод; 0,10	—
122	350026,50	1260110,05	Картометрический метод; 0,10	—
123	350024,46	1260105,31	Картометрический метод; 0,10	—
124	350060,36	1260013,54	Картометрический метод; 0,10	—
125	350127,02	1259895,01	Картометрический метод; 0,10	—
126	350176,33	1259824,16	Картометрический метод; 0,10	—
127	350326,10	1259660,54	Картометрический метод; 0,10	—
128	350394,57	1259517,69	Картометрический метод; 0,10	—
129	350443,57	1259411,22	Картометрический метод; 0,10	—
130	350466,71	1259337,65	Картометрический метод; 0,10	—
131	350491,62	1259222,56	Картометрический метод; 0,10	—
132	350535,79	1259141,13	Картометрический метод; 0,10	—
133	350594,96	1259002,87	Картометрический метод; 0,10	—
134	350611,98	1258929,37	Картометрический метод; 0,10	—
135	350662,14	1258823,93	Картометрический метод; 0,10	—
136	350701,66	1258784,99	Картометрический метод; 0,10	—
137	350854,39	1258578,09	Картометрический метод; 0,10	—
138	350877,05	1258572,04	Картометрический метод; 0,10	—
139	350944,12	1258576,30	Картометрический метод; 0,10	—
140	351003,85	1258555,63	Картометрический метод; 0,10	—
141	351037,40	1258513,16	Картометрический метод; 0,10	—
142	351039,30	1258497,10	Картометрический метод; 0,10	—
143	351091,23	1258455,58	Картометрический метод; 0,10	—
144	351107,24	1258457,13	Картометрический метод; 0,10	—
145	351128,46	1258480,90	Картометрический метод; 0,10	—
146	351162,05	1258485,15	Картометрический метод; 0,10	—
147	351176,93	1258496,72	Картометрический метод; 0,10	—
148	351198,88	1258528,22	Картометрический метод; 0,10	—

1	2	3	4	5
149	351252,45	1258533,40	Картометрический метод; 0,10	—
150	351286,14	1258766,29	Картометрический метод; 0,10	—
151	351315,73	1258780,28	Картометрический метод; 0,10	—
152	351353,27	1258776,27	Картометрический метод; 0,10	—
153	351384,06	1258751,93	Картометрический метод; 0,10	—
154	351420,28	1258659,21	Картометрический метод; 0,10	—
155	351428,29	1258649,40	Картометрический метод; 0,10	—
156	351449,80	1258649,40	Картометрический метод; 0,10	—
157	351531,23	1258744,44	Картометрический метод; 0,10	—
158	351564,39	1258801,35	Картометрический метод; 0,10	—
159	351560,41	1258836,77	Картометрический метод; 0,10	—
160	351586,19	1258908,99	Картометрический метод; 0,10	—
161	351614,47	1258920,38	Картометрический метод; 0,10	—
162	351639,61	1258915,35	Картометрический метод; 0,10	—
163	351651,91	1258908,15	Картометрический метод; 0,10	—
164	351654,51	1258925,78	Картометрический метод; 0,10	—
165	351674,39	1258942,63	Картометрический метод; 0,10	—
166	351701,47	1258944,77	Картометрический метод; 0,10	—
167	351760,20	1258916,11	Картометрический метод; 0,10	—
168	351747,23	1258777,03	Картометрический метод; 0,10	—
169	351753,10	1258753,46	Картометрический метод; 0,10	—
170	351755,80	1258737,15	Картометрический метод; 0,10	—
171	351756,95	1258718,31	Картометрический метод; 0,10	—
172	351755,65	1258702,17	Картометрический метод; 0,10	—
173	351753,31	1258680,78	Картометрический метод; 0,10	—
174	351788,87	1258599,91	Картометрический метод; 0,10	—
175	351747,61	1258584,16	Картометрический метод; 0,10	—
176	351747,65	1258584,03	Картометрический метод; 0,10	—
177	351755,42	1258573,24	Картометрический метод; 0,10	—
178	351759,73	1258556,57	Картометрический метод; 0,10	—
179	351761,27	1258542,01	Картометрический метод; 0,10	—
180	351759,95	1258521,65	Картометрический метод; 0,10	—
181	351746,23	1258504,41	Картометрический метод; 0,10	—
182	351724,23	1258491,33	Картометрический метод; 0,10	—
183	351730,01	1258465,15	Картометрический метод; 0,10	—
184	351751,90	1258417,15	Картометрический метод; 0,10	—
185	351776,85	1258371,48	Картометрический метод; 0,10	—
186	351795,13	1258327,84	Картометрический метод; 0,10	—
187	351813,98	1258299,16	Картометрический метод; 0,10	—
188	351857,01	1258193,79	Картометрический метод; 0,10	—
189	351884,72	1258145,39	Картометрический метод; 0,10	—
190	351895,13	1258149,07	Картометрический метод; 0,10	—
191	351901,17	1258156,85	Картометрический метод; 0,10	—
192	351903,92	1258170,70	Картометрический метод; 0,10	—
193	351902,08	1258180,15	Картометрический метод; 0,10	—
194	351871,81	1258234,53	Картометрический метод; 0,10	—
195	351913,05	1258257,54	Картометрический метод; 0,10	—
196	351959,39	1258256,29	Картометрический метод; 0,10	—
197	351980,28	1258220,35	Картометрический метод; 0,10	—
198	352017,62	1258111,32	Картометрический метод; 0,10	—
199	352033,41	1258085,30	Картометрический метод; 0,10	—
200	352049,66	1258083,96	Картометрический метод; 0,10	—
201	352085,62	1258100,31	Картометрический метод; 0,10	—
1	352118,22	1258044,05	Картометрический метод; 0,10	—

