

ПРАВИТЕЛЬСТВО КУРСКОЙ ОБЛАСТИ

ПОСТАНОВЛЕНИЕ

от _____ № _____

г. Курск

**О памятнике природы регионального значения
«Пойма рек Свапы и Нестуни»**

В соответствии с Федеральным законом от 14 марта 1995 года № 33-ФЗ «Об особо охраняемых природных территориях», Законом Курской области от 22 ноября 2007 года № 118-ЗКО «О некоторых вопросах в области организации, охраны и использования особо охраняемых природных территорий в Курской области», постановлением Администрации Курской области от 20.07.2012 № 607-па «Об утверждении Схемы развития и размещения особо охраняемых природных территорий в Курской области на период до 2030 года» Правительство Курской области ПОСТАНОВЛЯЕТ:

1. Объявить пойму рек Свапы и Нестуни в границах муниципального образования «Петровский сельсовет» Хомутовского района Курской области памятником природы регионального значения «Пойма рек Свапы и Нестуни», а территорию, занятую ей, – особо охраняемой природной территорией регионального значения.

2. Утвердить прилагаемые:

Положение о памятнике природы регионального значения «Пойма рек Свапы и Нестуни»;

паспорт памятника природы регионального значения «Пойма рек Свапы и Нестуни»;

границы территории памятника природы регионального значения «Пойма рек Свапы и Нестуни».

Первый заместитель Губернатора
Курской области –
Председатель Правительства
Курской области

А.Б. Смирнов

УТВЕРЖДЕНО
постановлением Правительства
Курской области
от _____ № _____

ПОЛОЖЕНИЕ
о памятнике природы регионального значения
«Пойма рек Свапы и Нестуни»

1. Общие положения

1.1. Памятник природы регионального значения «Пойма рек Свапы и Нестуни» (далее – памятник природы) организован в соответствии с Федеральным законом от 14 марта 1995 года № 33-ФЗ «Об особо охраняемых природных территориях», Законом Курской области от 22 ноября 2007 года № 118-ЗКО «О некоторых вопросах в области организации, охраны и использования особо охраняемых природных территорий в Курской области», постановлением Администрации Курской области от 20.07.2012 № 607-па «Об утверждении Схемы развития и размещения особо охраняемых природных территорий в Курской области на период до 2030 года». Памятник природы является особо охраняемой природной территорией регионального значения.

1.2. Категория – памятник природы. Статус – действующий.

1.3. Цель создания памятника природы – охрана территории с пойменными природными ландшафтными комплексами, являющимися местом обитания редких видов флоры и фауны Курской области, включённых в Красные книги Российской Федерации (2021 – животные) и Курской области (2017).

2. Природные особенности и объекты особой охраны

2.1. Памятник природы расположен в границах муниципального образования «Петровский сельсовет» Хомутовского района Курской области на правобережной пойме реки Свапы, где она впадает в реку Сейм двумя рукавами, один из которых – река Нестунь. Памятник природы находится в 24 км западнее от рабочего поселка Конышевка и в 34 км юго-восточнее от рабочего поселка Хомутовка.

Памятник природы представляет собой пониженную пойму, местами заболоченную, с небольшими озерами, пойменными ольшаниками по правую сторону от основного русла реки Свапы. Между рукавами реки Свапы находятся лесные урочища Куликова грива и Котов остров, а также

Широкое болото. К правому берегу рукава реки Нестуни, севернее села Луговое, примыкает лесное урочище Пристенъ.

2.2. На территории памятника природы отмечено:

499 видов сосудистых растений, 4 из которых – белокрыльник болотный, горичник олений, купальница европейская, горечавка лёгочная внесены в Красную книгу Курской области (2017);

228 видов животных, 44 из которых – перловица обыкновенная, водолюб черный большой, богомол обыкновенный, тритон гребенчатый, травяная лягушка, обыкновенная гадюка, обыкновенный осоед, чеглок, болотная сова, мородунка, жаворонок лесной, ремез, северная бормотушка, водяная кутора, горностай, выдра и другие внесены в Красную книгу Курской области (2017), в том числе 7 видов – черный аист, змеяед, малый подорлик, орлан-белохвост, большой кроншнеп, обыкновенная горлица и русская выхухоль внесены в Красную книгу Российской Федерации (2021);

33 вида лишайников и 40 видов грибов.

2.3. Памятник природы имеет научное, эколого-просветительское и эстетическое значение.

Научное и учебное значение памятника природы заключается в том, что на его территории обитает комплекс редких пойменных водно-болотных и отчасти лесных видов животных и растений. Лесные насаждения представлены сообществами из дуба, клена, тополя, осины с широкой примесью различных видов ив. Пойма рек Свапы и Нестуни играет большую роль в жизни водных и околоводных экосистем и является местом, которое обеспечивает воспроизводство травостоя лугов, пойменных лесов, рыбы, земноводных и рептилий, лесных, водоплавающих и болотных птиц, околоводных млекопитающих. Территория памятника природы может служить объектом научных исследований и мониторинга популяций редких и охраняемых видов.

Эколого-просветительская ценность заключается в возможности использования данной территории как модельного участка по знакомству населения (особенно детей и молодежи) с естественными природными сообществами, редкими видами животных и растений.

Эстетическое значение памятника природы заключается в том, что он является фрагментом хорошо сохранившихся участков пойменной растительности малонарушенной сохранности и может быть местом наблюдения за жизнью животных и растений в естественной среде обитания.

3. Месторасположение

3.1. Памятник природы расположен в северо-западной части Курской области в границах муниципального образования «Петровский сельсовет» Хомутовского района на правобережной пойме реки Свапы, к юго-востоку от села Петровское.

3.2. Памятник природы расположен в:

34 км юго-восточнее от рабочего поселка Хомутовка;
24 км западнее от рабочего поселка Коньшевка;
0,5 км к западу от хутора Жилище;
6,5 км к западу от села Коробкино;
8 км к юго-востоку от села Петровское;
6 км юго-западнее деревни Гряды;
4 км северо-восточнее села Капыстичи.

4. Данные о площади и об особенностях земельных отношений

4.1. Памятник природы состоит из одного участка общей площадью 326,33 га.

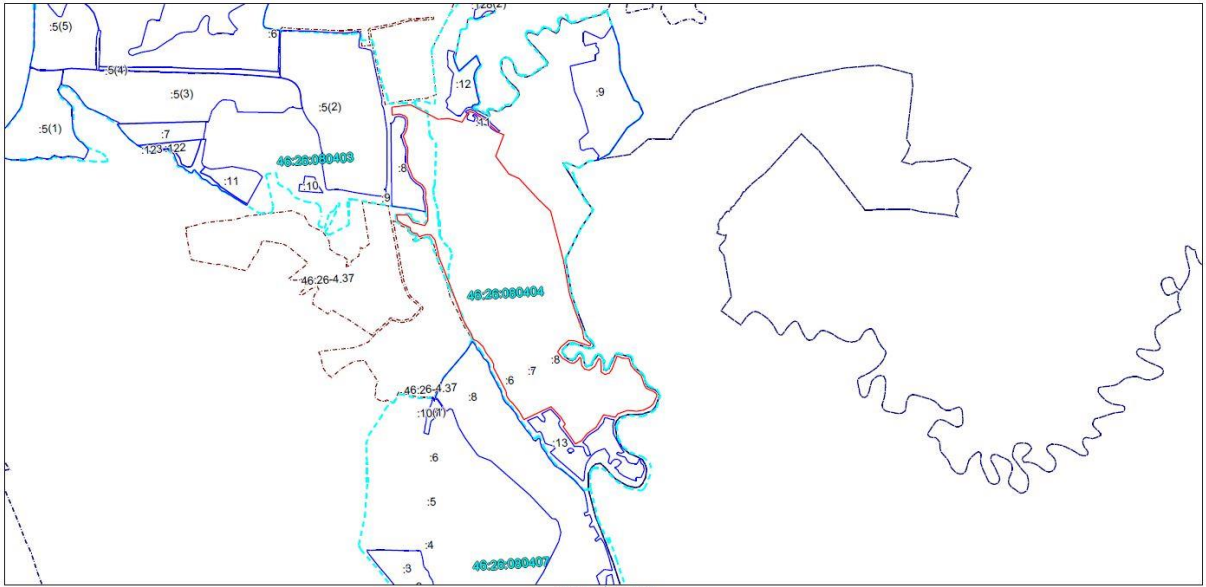
4.2. Памятник природы расположен в границах кадастровых кварталов: 46:26:080404, 46:26:080403.

В границы памятника природы попадают:

часть земельного участка с кадастровым номером 46:26:080404:11, категория земель: земли сельскохозяйственного назначения, вид разрешенного использования: для сельскохозяйственного производства, правообладатель: ООО «Михайловское», вид зарегистрированного права: общая долевая собственность, 1/2 (выписка из ЕГРН от 28.03.2024 № КУВИ-001/2024-87660783);

земельные участки с кадастровыми номерами: 46:26:080404:6, 46:26:080404:7, 46:26:080404:8 с составе земельного участка с кадастровым номером 46:26:000000:42 (единое землепользование) категория земель: земли промышленности, энергетики, транспорта, связи, радиовещания, телевидения, информатики, земли для обеспечения космической деятельности, земли обороны, безопасности и земли иного специального назначения, вид разрешенного использования: для размещения и эксплуатации воздушной линии электропередачи 330 Кв «Курская АЭС – Шостка» и передачи (транспортировки) электрической энергии, аренда: ПАО «Федеральная сетевая компания Единой энергетической системы», вид зарегистрированного права: собственность Российской Федерации (выписка из ЕГРН от 28.03.2024 № КУВИ-001/2024-87662335).

4.3. Схема границ ООПТ с кадастровым делением, земельными участками.



Масштаб 1:30000

5. Режим особой охраны и порядок использования памятника природы

5.1. На территории памятника природы запрещается всякая деятельность, влекущая за собой нарушение сохранности памятника природы, в том числе:

деятельность, влекущая за собой нарушение условий обитания объектов растительного и животного мира;

проведение сплошных рубок лесных насаждений;

деятельность, влекущая за собой нарушение почвенного покрова, распашка земель (за исключением мер противопожарного обустройства территории);

разведение костров, пускание палов, выжигание растительности;

замусоривание и захламление территории;

создание объектов размещения и хранения отходов производства и потребления, радиоактивных, химических, взрывчатых, отравляющих и ядовитых веществ;

добывание птиц и млекопитающих, не отнесенных к объектам охоты;

сбор цветов, листьев и других частей редких и охраняемых видов растений в любых целях, за исключением научных исследований, нанесение им любых иных повреждений (в том числе путем поджигания сухой травы);

разорение муравейников, гнезд, нор и прочих жилищ диких животных;

разбивка туристических стоянок;

заправка топливом и мойка транспортных средств;

движение и стоянка механических транспортных средств, не связанных с функционированием памятника природы (за исключением дорог общего пользования и автомобильных парковок, а также механических транспортных средств собственников и арендаторов земельных участков);

деятельность, влекущая за собой нарушение почвенного покрова, распашка земель (за исключением мер противопожарного обустройства территории);

проведение сельскохозяйственных работ, приводящих к гибели популяций редких и охраняемых видов растений, животных и грибов, внесенных в Красные книги Российской Федерации и Курской области;

уничтожение и повреждение специальных предупредительных аншлагов и информационных знаков, шлагбаумов, стендов, граничных столбов и других указателей, а также оборудованных экологических троп и мест отдыха.

5.2. Допустимые виды использования территории:

проведение противопожарных, лесохозяйственных, санитарно-оздоровительных и иных профилактических мероприятий, необходимых для обеспечения противопожарной безопасности и поддержания санитарных свойств территории памятника природы;

осуществление охоты способами охоты и в сроки охоты в соответствии с приказом Минприроды России от 24 июля 2020 г. № 477 «Об утверждении Правил охоты»;

техническое обслуживание и ремонт объектов электросетевого хозяйства;

прокладка и содержание просек вдоль воздушной линии электропередач;

проведение научных исследований, в том числе в целях экологического мониторинга.

Виды разрешенного использования земельных участков в границах памятника природы согласно приказу Росреестра от 10 ноября 2020 г. № П/0412 «Об утверждении классификатора видов разрешенного использования земельных участков:

организация эколого-просветительских мероприятий (проведение учебно-познавательных экскурсий).

Виды разрешенного использования земельных участков в границах памятника природы:

основной вид разрешенного использования земельных участков – охрана природных территорий (код 9.1);

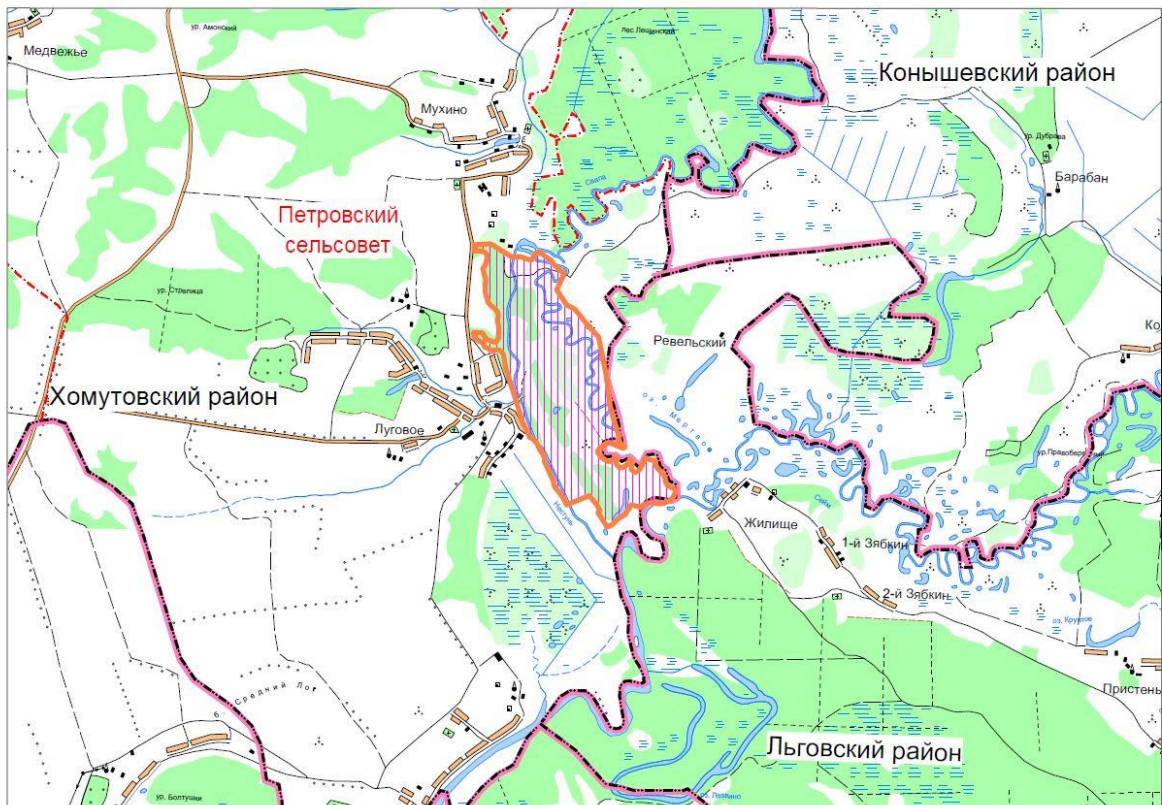
вспомогательный вид разрешенного использования земельных участков – энергетика (код 6.7).

5.3. Создание памятника природы осуществляется без изъятия у собственников земельных участков, но с ограничением прав пользования земельными участками в связи с установлением режима особой охраны.

5.4. Границы памятника природы обозначаются на местности специальными предупредительными аншлагами и информационными знаками, учитываются при разработке всех видов документации, обосновывающей хозяйственную и иную деятельность, затрагивающую эти территории.

5.5. Государственное управление и государственный надзор в области охраны и использования памятника природы осуществляет областное казенное учреждение «Дирекция по управлению особо охраняемыми природными территориями, парками, скверами и лесами Курской области» в соответствии с законодательством Российской Федерации и Курской области.

6. Карта-схема расположения памятника природы



7. Фотоматериалы, иллюстрирующие состояние территории, ее наиболее ценных участков и объектов



Фото 1. Влажный пойменный луг



Фото 2. Луговые сообщества и пойменные ивовые леса



Фото 3. Осоковые, рогозовые и тростниковые сообщества



Фото 4. Пойма реки Свапа



Фото 5. Рдестовое сообщество



Фото 6. Кувшинка белоснежная



Фото 7. Гелиптерис болотный



Фото 8. Веретенник большой



Фото 9. Поручейник



Фото 10. Пустельга обыкновенная



Фото 11. Северная бормотушка

УТВЕРЖДЕН
постановлением Правительства
Курской области
от _____ № _____

ПАСПОРТ
памятника природы регионального значения
«Пойма рек Свапы и Нестуни»

1.	Наименование «Пойма рек Свапы и Нестуни»
2.	Категория Памятник природы
3.	Профиль Не определен
4.	Площадь 326,33 га.
5.	Кластерность 1участок площадью 326,33 га.
6.	Месторасположение На территории муниципального образования «Петровский сельсовет» Хомутовского района Курской области.
7.	Описание границ с указанием географических координат поворотных точек границ земельного участка, объекта землеустройства в соответствии с основными географическими азимутами в градусах, минутах и секундах Памятник природы расположен на территории муниципального образования «Петровский сельсовет» Хомутовского района Курской области. Граница территории памятника природы проходит от точки 1 (51°45'53,9965" с.ш. 34°54'37,3665" в.д.) в северо-восточном направлении по ур. Пристенъ до точки 2 (51°45'54,3817" с.ш. 34°54'46,9842" в.д.), далее от точки 2 в юго-восточном направлении по ур. Пристенъ до точки 3 (51°45'49,4170" с.ш. 34°55'00,4199" в.д.), затем от точки 3 в восточном направлении вдоль р. Нестунь по склону балки до точки 4 (51°45'49,5647" с.ш. 34°55'05,56401" в.д.), далее от точки 4 в юго-восточном направлении вдоль р. Нестунь до точки 5 (51°45'48,1603" с.ш. 34°55'12,4065" в.д.), далее от точки 5 в северо-восточном направлении вдоль р. Нестунь до точки 8 (51°45'51,2962" с.ш. 34°55'16,9333" в.д.), далее от точки 8 в юго-восточном направлении вдоль р. Нестунь до точки 11

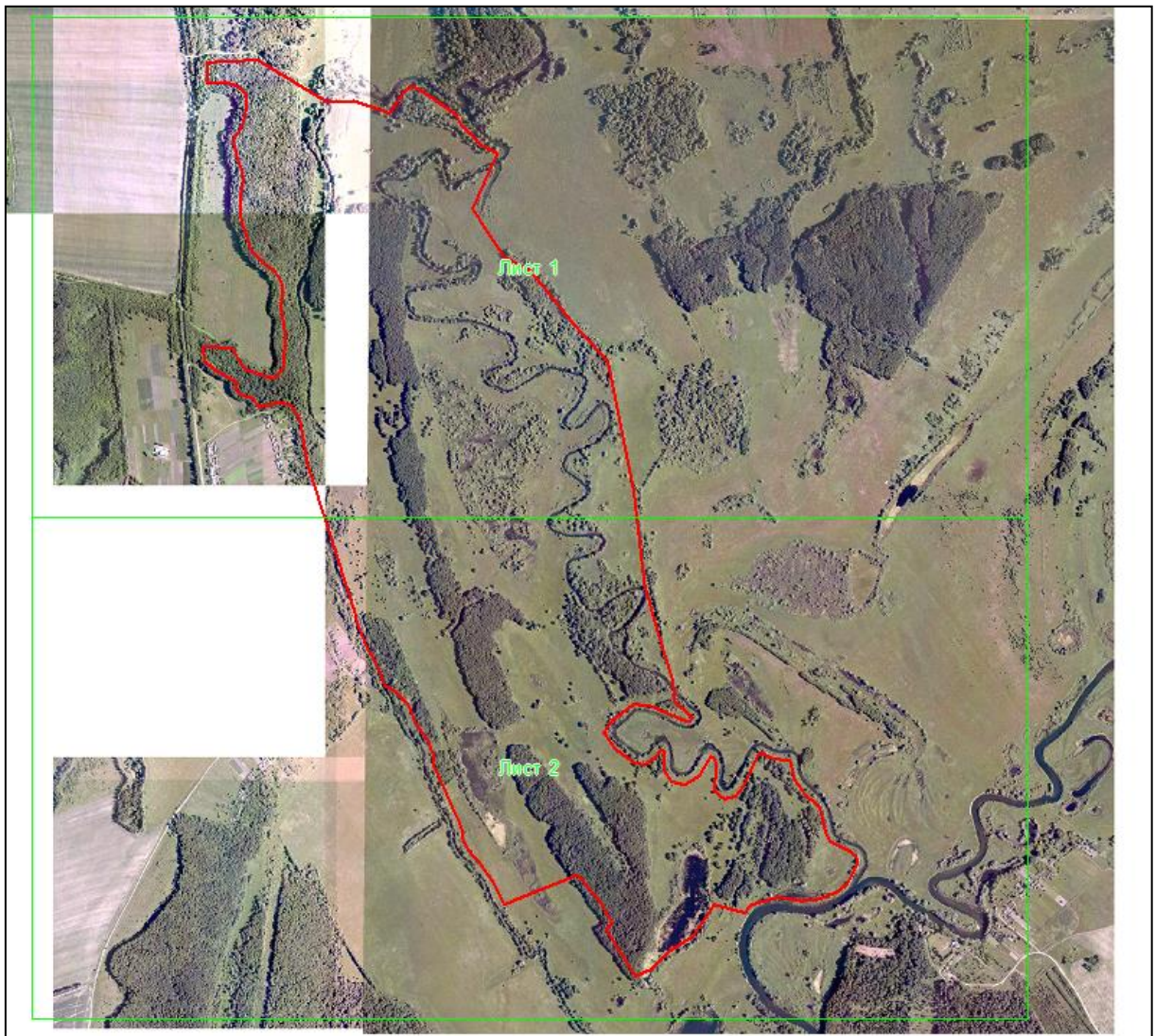
(51°45'47,7140" с.ш. 34°55'25,3230" в.д.), далее от точки 11 в юго-восточном направлении вдоль р. Свапа до точки 16 (51°45'43,4959" с.ш. 34°55'33,1048" в.д.), далее от точки 16 в юго-западном направлении пересекая р. Нестунь по лугу до точки 17 (51°45'36,8813" с.ш. 34°55'28,4134" в.д.), далее от точки 17 в юго-восточном направлении по лугу до точки 18 (51°45'31,1307" с.ш. 34°55'34,5450" в.д.), далее от точки 18 в юго-восточном направлении вдоль залесенного участка до точки 21 (51°45'18,8511" с.ш. 34°55'54,5654" в.д.), далее от точки 21 в юго-восточном направлении по лугу до точки 25 (51°44'40,7039" с.ш. 34°56'07,5788" в.д.), далее от точки 25 в юго-восточном направлении по лугу, пересекая р. Свапа до точки 26 (51°44'38,4201" с.ш. 34°56'07,7717" в.д.), далее от точки 26 в юго-восточном направлении вдоль р. Свапа до точки 28 (51°44'38,4201" с.ш. 34°56'07,7717" в.д.), далее от точки 28 в юго-западном направлении вдоль р. Свапа до точки 30 (51°44'36,0753" с.ш. 34°56'10,2060" в.д.), далее от точки 30 в северо-западном направлении вдоль р. Свапа до точки 32 (51°44'38,0883" с.ш. 34°56'00,1241" в.д.), далее от точки 32 в юго-западном направлении вдоль р. Свапа до точки 34 (51°44'34,6471" с.ш. 34°55'54,3732" в.д.), далее от точки 34 в юго-восточном направлении вдоль р. Свапа до точки 37 (51°44'30,9768" с.ш. 34°56'02,2377" в.д.), далее от точки 37 в северо-восточном направлении вдоль р. Свапа до точки 39 (51°44'32,6242" с.ш. 34°56'05,2827" в.д.), далее от точки 39 в юго-восточном направлении вдоль р. Свапа до точки 43 (51°44'28,4831" с.ш. 34°56'09,8323" в.д.), далее от точки 43 в северо-восточном направлении вдоль р. Свапа до точки 45 (51°44'31,8988" с.ш. 34°56'14,8133" в.д.), далее от точки 45 в юго-восточном направлении вдоль р. Свапа до точки 49 (51°44'26,8032" с.ш. 34°56'17,5625" в.д.), далее от точки 49 в северо-восточном направлении вдоль р. Свапа до точки 53 (51°44'32,3854" с.ш. 34°56'24,5644" в.д.), далее от точки 53 в юго-восточном направлении вдоль р. Свапа до точки 64 (51°44'38,4201" с.ш. 34°56'07,7717" в.д.), далее от точки 26 в юго-восточном направлении вдоль р. Свапа до точки 64 (51°44'19,4164" с.ш. 34°56'43,2139" в.д.), далее от точки 64 в юго-западном направлении вдоль р. Свапа до точки 71 (51°44'13,3386" с.ш. 34°56'21,6425" в.д.), далее от точки 71 в северо-западном направлении по лугу до точки 72 (51°44'14,2598" с.ш. 34°56'15,7139" в.д.), далее от точки 72 в юго-западном направлении по лесополосе до точки 76 (51°44'05,6804" с.ш. 34°56'00,7012" в.д.), далее от точки 76 в северо-западном направлении по ур. Котов Остров до точки 81 (51°44'17,6863" с.ш. 34°55'49,5470" в.д.), далее от точки 81 в юго-западном направлении по лугу до точки 82 (51°44'14,1136" с.ш. 34°55'35,5302" в.д.), далее от точки 82 в северо-западном направлении вдоль р. Нестунь до точки 99 (51°44'58,9675" с.ш. 34°55'01,0895" в.д.), далее от точки 99 в северо-западном

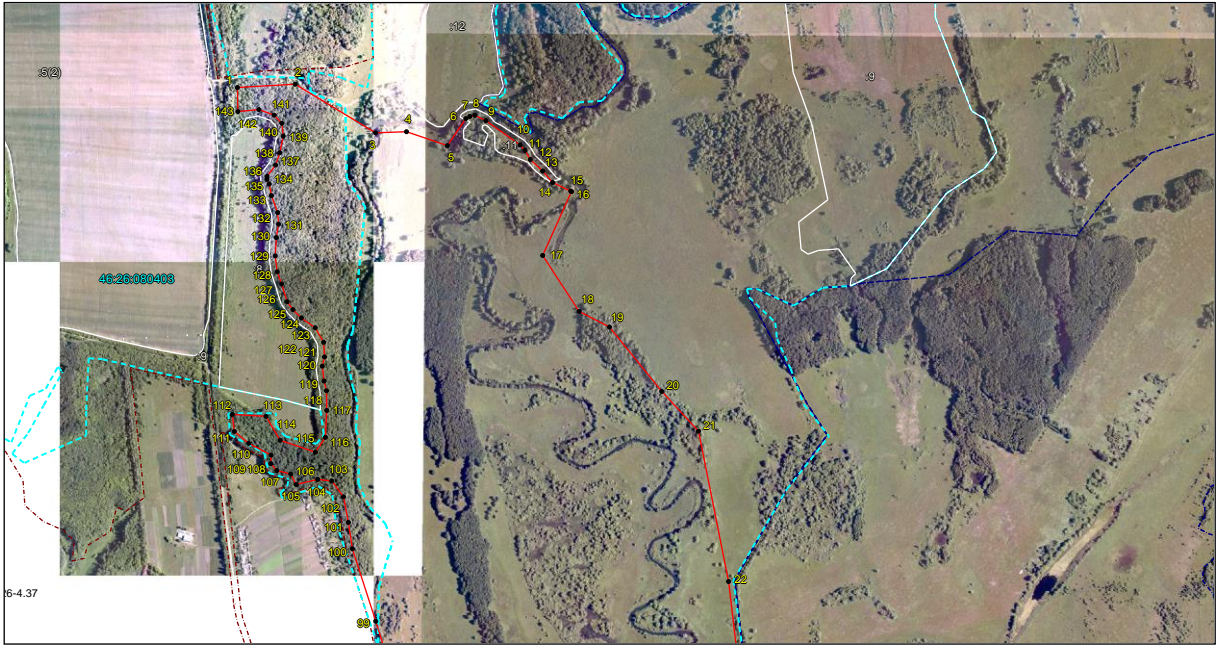
	<p>направлении вдоль залесенного участка до точки 103 (51°45'13,4334" с.ш. 34°54'53,6025" в.д.), далее от точки 103 в юго-западном направлении по ур. Пристень до точки 105 (51°45'13,0407" с.ш. 34°54'47,6720" в.д.), далее от точки 105 в северо-западном направлении по ур. Пристень до точки 112 (51°45'20,2319" с.ш. 34°54'36,9671" в.д.), далее от точки 112 в восточном направлении по ур. Пристень до точки 113 (51°45'20,0519" с.ш. 34°54'42,5422" в.д.), далее от точки 113 в юго-западном направлении по ур. Пристень до точки 115 (51°45'16,3872" с.ш. 34°54'50,8492" в.д.), далее от точки 115 в северо-восточном направлении по ур. Пристень до точки 116 (51°45'17,9123" с.ш. 34°54'52,4884" в.д.), далее от точки 116 в северном направлении по ур. Пристень до точки 122 (51°45'27,7342" с.ш. 34°54'52,0626" в.д.), далее от точки 122 в северо-западном направлении по ур. Пристень до точки 136 (51°45'44,8446" с.ш. 34°54'42,4298" в.д.), далее от точки 136 в северо-восточном направлении по ур. Пристень до точки 139 (51°45'48,9977" с.ш. 34°54'45,0502" в.д.), далее от точки 139 в северо-западном направлении по ур. Пристень до точки 142 (51°45'51,7213" с.ш. 34°54'40,9668" в.д.), далее от точки 142 в юго-западном направлении по ур. Пристень до точки 143 (51°45'51,4937" с.ш. 34°54'37,4973" в.д.), далее от точки 143 в северном направлении по ур. Пристень до исходной точки 1.</p>
8.	<p>Природные особенности территории</p> <p>Памятник природы расположен в границах муниципального образования «Петровский сельсовет» Хомутовского района Курской области на правобережной пойме реки Свапы, где она впадает в реку Сейм двумя рукавами, один из которых – река Нестунь. Памятник природы находится в 24 км западнее от рабочего поселка Конышевка и в 34 км юго-восточнее от рабочего поселка Хомутовка.</p> <p>Памятник природы представляет собой пониженную пойму, местами заболоченную, с небольшими озерами, пойменными ольшаниками по правую сторону от основного русла реки Свапы. Между рукавами реки Свапы находятся лесные урочища Куликова грива и Котов остров, а также Широкое болото. К правому берегу рукава реки Нестуни, севернее села Луговое, примыкает лесное урочище Пристень.</p> <p>На территории памятника природы отмечено:</p> <p>499 видов сосудистых растений, 4 из которых – белокрыльник болотный, горичник олений, купальница европейская, горечавка лёгочная внесены в Красную книгу Курской области (2017);</p> <p>228 видов животных, 44 из которых- перловица обыкновенная, водолюб черный большой, богомол обыкновенный, тритон гребенчатый, травяная лягушка, обыкновенная гадюка,</p>

	<p>обыкновенный осоед, чеглок, болотная сова, мородунка, жаворонок лесной, ремез, северная бормотушка, водяная кутора, горностаи, выдра и другие внесены в Красную книгу Курской области (2017), в том числе 7 видов – черный аист, змеяд, малый подорлик, орлан-белохвост, большой кроншнеп, обыкновенная горлица и русская выхухоль внесены в Красную книгу Российской Федерации (2021);</p> <p>33 вида лишайников и 40 видов грибов.</p>
9.	<p>Сведения о собственниках, пользователях, арендаторах земельных участков, на которых расположена особо охраняемая природная территория</p> <p>Памятник природы состоит из одного участка общей площадью 326,33 га.</p> <p>Памятник природы расположен в границах кадастровых кварталов: 46:26:080404, 46:26:080403.</p> <p>В границы памятника природы попадают:</p> <p>часть земельного участка с кадастровым номером 46:26:080404:11, категория земель: земли сельскохозяйственного назначения, вид разрешенного использования: для сельскохозяйственного производства, правообладатель: ООО «Михайловское», вид зарегистрированного права: общая долевая собственность, 1/2 (выписка из ЕГРН от 28.03.2024 № КУВИ-001/2024-87660783);</p> <p>земельные участки с кадастровыми номерами: 46:26:080404:6, 46:26:080404:7, 46:26:080404:8 с составе земельного участка с кадастровым номером 46:26:000000:42 (единое землепользование) категория земель: земли промышленности, энергетики, транспорта, связи, радиовещания, телевидения, информатики, земли для обеспечения космической деятельности, земли обороны, безопасности и земли иного специального назначения, вид разрешенного использования: для размещения и эксплуатации воздушной линии электропередачи 330 Кв «Курская АЭС –Шостка» и передачи (транспортировки) электрической энергии, аренда: ПАО «Федеральная сетевая компания Единой энергетической системы», вид зарегистрированного права: собственность Российской Федерации (выписка из ЕГРН от 28.03.2024 № КУВИ-001/2024-87662335).</p>

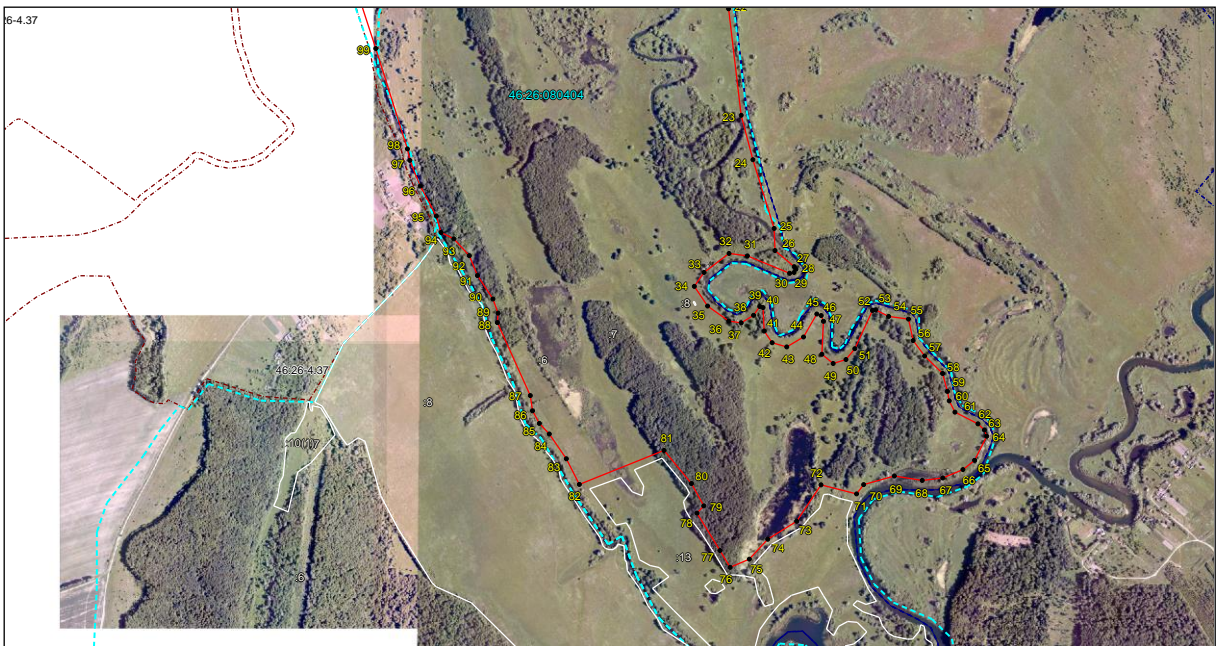
УТВЕРЖДЕНЫ
постановлением Правительства
Курской области
от _____ № _____

ГРАНИЦЫ
территории памятника природы регионального значения
«Пойма рек Свапы и Нестуни»





Выносной лист № 1



Выносной лист № 2

КАРТА (ПЛАН)				
<u>Особо охраняемая природная территория регионального значения</u>				
«Пойма рек Свапы и Нестуни»				
(наименование объекта землеустройства)				
Сведения о местоположении границ объекта землеустройства				
1. Система координат МСК-46				
2. Сведения о характерных точках границ объекта землеустройства				
Обозначение характерных точек границы	Координаты, м		Метод определения координат и средняя квадратическая погрешность положения характерной точки (M _t), м	Описание закреплени я точки
	X	Y		
1	2	3	4	5
1	424558,03	1210563,10	Метод спутниковых геодезических измерений (определений); 0,20	—
2	424568,49	1210747,63	Метод спутниковых геодезических измерений (определений); 0,20	—
3	424413,04	1211004,09	Метод спутниковых геодезических измерений (определений); 0,20	—
4	424416,84	1211102,70	Метод спутниковых геодезических измерений (определений); 0,20	—
5	424372,42	1211233,66	Метод спутниковых геодезических измерений (определений); 0,20	—
6	424458,07	1211292,41	Метод спутниковых геодезических измерений (определений); 0,20	—
7	424465,28	1211304,51	Метод спутниковых геодезических измерений (определений); 0,20	—
8	424468,67	1211321,22	Метод спутниковых геодезических измерений (определений); 0,20	—
9	424451,79	1211356,54	Метод спутниковых геодезических измерений (определений); 0,20	—
10	424374,47	1211465,87	Метод спутниковых геодезических измерений (определений); 0,20	—
11	424356,72	1211481,26	Метод спутниковых геодезических измерений (определений); 0,20	—
12	424327,56	1211498,22	Метод спутниковых геодезических измерений (определений); 0,20	—
13	424291,27	1211537,41	Метод спутниковых геодезических измерений (определений); 0,20	—

1	2	3	4	5
14	424254,45	1211569,32	Метод спутниковых геодезических измерений (определений); 0,20	—
15	424226,64	1211627,57	Метод спутниковых геодезических измерений (определений); 0,20	—
16	424225,21	1211629,50	Метод спутниковых геодезических измерений (определений); 0,20	—
17	424021,47	1211537,96	Метод спутниковых геодезических измерений (определений); 0,20	—
18	423842,84	1211654,20	Метод спутниковых геодезических измерений (определений); 0,20	—
19	423792,58	1211750,99	Метод спутниковых геодезических измерений (определений); 0,20	—
20	423587,92	1211918,07	Метод спутниковых геодезических измерений (определений); 0,20	—
21	423460,41	1212035,31	Метод спутниковых геодезических измерений (определений); 0,20	—
22	422980,97	1212130,73	Метод спутниковых геодезических измерений (определений); 0,20	—
23	422640,63	1212170,87	Метод спутниковых геодезических измерений (определений); 0,20	—
24	422498,98	1212208,76	Метод спутниковых геодезических измерений (определений); 0,20	—
25	422279,55	1212276,06	Метод спутниковых геодезических измерений (определений); 0,20	—
26	422208,94	1212279,23	Метод спутниковых геодезических измерений (определений); 0,20	—
27	422157,09	1212340,44	Метод спутниковых геодезических измерений (определений); 0,20	—
28	422149,39	1212346,27	Метод спутниковых геодезических измерений (определений); 0,20	—
29	422138,75	1212339,82	Метод спутниковых геодезических измерений (определений); 0,20	—
30	422136,12	1212325,39	Метод спутниковых геодезических измерений (определений); 0,20	—
31	422191,99	1212190,98	Метод спутниковых геодезических измерений (определений); 0,20	—

1	2	3	4	5
32	422199,79	1212132,43	Метод спутниковых геодезических измерений (определений); 0,20	—
33	422138,93	1212052,38	Метод спутниковых геодезических измерений (определений); 0,20	—
34	422094,27	1212021,29	Метод спутниковых геодезических измерений (определений); 0,20	—
35	422032,10	1212064,24	Метод спутниковых геодезических измерений (определений); 0,20	—
36	421983,92	1212131,81	Метод спутниковых геодезических измерений (определений); 0,20	—
37	421977,84	1212171,31	Метод спутниковых геодезических измерений (определений); 0,20	—
38	422002,07	1212210,54	Метод спутниковых геодезических измерений (определений); 0,20	—
39	422030,17	1212230,13	Метод спутниковых геодезических измерений (определений); 0,20	—
40	422027,12	1212241,11	Метод спутниковых геодезических измерений (определений); 0,20	—
41	421952,33	1212244,43	Метод спутниковых геодезических измерений (определений); 0,20	—
42	421914,52	1212269,64	Метод спутниковых геодезических измерений (определений); 0,20	—
43	421901,53	1212316,46	Метод спутниковых геодезических измерений (определений); 0,20	—
44	421933,30	1212370,51	Метод спутниковых геодезических измерений (определений); 0,20	—
45	422006,38	1212412,82	Метод спутниковых геодезических измерений (определений); 0,20	—
46	422001,10	1212426,31	Метод спутниковых геодезических измерений (определений); 0,20	—
47	421982,74	1212433,42	Метод спутниковых геодезических измерений (определений); 0,20	—
48	421878,04	1212428,66	Метод спутниковых геодезических измерений (определений); 0,20	—
49	421848,50	1212464,39	Метод спутниковых геодезических измерений (определений); 0,20	—

1	2	3	4	5
50	421860,70	1212505,79	Метод спутниковых геодезических измерений (определений); 0,20	—
51	421895,81	1212533,69	Метод спутниковых геодезических измерений (определений); 0,20	—
52	422017,58	1212590,47	Метод спутниковых геодезических измерений (определений); 0,20	—
53	422020,02	1212600,02	Метод спутниковых геодезических измерений (определений); 0,20	—
54	421998,42	1212641,66	Метод спутниковых геодезических измерений (определений); 0,20	—
55	421989,83	1212705,42	Метод спутниковых геодезических измерений (определений); 0,20	—
56	421921,76	1212720,41	Метод спутниковых геодезических измерений (определений); 0,20	—
57	421871,99	1212756,81	Метод спутниковых геодезических измерений (определений); 0,20	—
58	421816,33	1212814,21	Метод спутниковых геодезических измерений (определений); 0,20	—
59	421759,58	1212829,52	Метод спутниковых геодезических измерений (определений); 0,20	—
60	421729,24	1212834,79	Метод спутниковых геодезических измерений (определений); 0,20	—
61	421692,89	1212853,75	Метод спутниковых геодезических измерений (определений); 0,20	—
62	421655,41	1212926,81	Метод спутниковых геодезических измерений (определений); 0,20	—
63	421636,19	1212947,46	Метод спутниковых геодезических измерений (определений); 0,20	—
64	421616,55	1212954,88	Метод спутниковых геодезических измерений (определений); 0,20	—
65	421538,95	1212916,29	Метод спутниковых геодезических измерений (определений); 0,20	—
66	421509,55	1212878,85	Метод спутниковых геодезических измерений (определений); 0,20	—
67	421482,60	1212814,42	Метод спутниковых геодезических измерений (определений); 0,20	—

1	2	3	4	5
68	421475,28	1212748,79	Метод спутниковых геодезических измерений (определений); 0,20	—
69	421489,30	1212660,35	Метод спутниковых геодезических измерений (определений); 0,20	—
70	421461,69	1212562,05	Метод спутниковых геодезических измерений (определений); 0,20	—
71	421431,78	1212539,57	Метод спутниковых геодезических измерений (определений); 0,20	—
72	421461,10	1212426,02	Метод спутниковых геодезических измерений (определений); 0,20	—
73	421344,45	1212348,62	Метод спутниковых геодезических измерений (определений); 0,20	—
74	421287,52	1212255,97	Метод спутниковых геодезических измерений (определений); 0,20	—
75	421223,74	1212197,63	Метод спутниковых геодезических измерений (определений); 0,20	—
76	421198,11	1212135,95	Метод спутниковых геодезических измерений (определений); 0,20	—
77	421251,48	1212103,66	Метод спутниковых геодезических измерений (определений); 0,20	—
78	421370,37	1212029,95	Метод спутниковых геодезических измерений (определений); 0,20	—
79	421393,97	1212052,00	Метод спутниковых геодезических измерений (определений); 0,20	—
80	421465,34	1212012,56	Метод спутниковых геодезических измерений (определений); 0,20	—
81	421570,78	1211924,72	Метод спутниковых геодезических измерений (определений); 0,20	—
82	421462,41	1211654,92	Метод спутниковых геодезических измерений (определений); 0,20	—
83	421544,19	1211613,36	Метод спутниковых геодезических измерений (определений); 0,20	—
84	421623,18	1211558,87	Метод спутниковых геодезических измерений (определений); 0,20	—
85	421657,44	1211527,21	Метод спутниковых геодезических измерений (определений); 0,20	—

1	2	3	4	5
86	421697,06	1211504,83	Метод спутниковых геодезических измерений (определений); 0,20	—
87	421745,87	1211498,08	Метод спутниковых геодезических измерений (определений); 0,20	—
88	421978,83	1211393,13	Метод спутниковых геодезических измерений (определений); 0,20	—
89	422009,28	1211395,20	Метод спутниковых геодезических измерений (определений); 0,20	—
90	422054,59	1211378,66	Метод спутниковых геодезических измерений (определений); 0,20	—
91	422129,00	1211329,76	Метод спутниковых геодезических измерений (определений); 0,20	—
92	422192,45	1211303,72	Метод спутниковых геодезических измерений (определений); 0,20	—
93	422246,52	1211253,77	Метод спутниковых геодезических измерений (определений); 0,20	—
94	422266,40	1211213,16	Метод спутниковых геодезических измерений (определений); 0,20	—
95	422319,00	1211198,12	Метод спутниковых геодезических измерений (определений); 0,20	—
96	422415,17	1211147,11	Метод спутниковых геодезических измерений (определений); 0,20	—
97	422496,82	1211113,72	Метод спутниковых геодезических измерений (определений); 0,20	—
98	422533,54	1211105,99	Метод спутниковых геодезических измерений (определений); 0,20	—
99	422853,75	1211004,82	Метод спутниковых геодезических измерений (определений); 0,20	—
100	423085,01	1210930,19	Метод спутниковых геодезических измерений (определений); 0,20	—
101	423169,00	1210917,21	Метод спутниковых геодезических измерений (определений); 0,20	—
102	423250,99	1210902,23	Метод спутниковых геодезических измерений (определений); 0,20	—
103	423301,95	1210864,68	Метод спутниковых геодезических измерений (определений); 0,20	—

1	2	3	4	5
104	423307,02	1210819,73	Метод спутниковых геодезических измерений (определений); 0,20	—
105	423290,70	1210750,83	Метод спутниковых геодезических измерений (определений); 0,20	—
106	423323,50	1210733,09	Метод спутниковых геодезических измерений (определений); 0,20	—
107	423335,05	1210689,22	Метод спутниковых геодезических измерений (определений); 0,20	—
108	423356,96	1210669,74	Метод спутниковых геодезических измерений (определений); 0,20	—
109	423384,49	1210670,25	Метод спутниковых геодезических измерений (определений); 0,20	—
110	423421,94	1210599,27	Метод спутниковых геодезических измерений (определений); 0,20	—
111	423459,88	1210553,57	Метод спутниковых геодезических измерений (определений); 0,20	—
112	423514,56	1210547,24	Метод спутниковых геодезических измерений (определений); 0,20	—
113	423508,16	1210654,13	Метод спутниковых геодезических измерений (определений); 0,20	—
114	423431,53	1210699,60	Метод спутниковых геодезических измерений (определений); 0,20	—
115	423393,65	1210812,58	Метод спутниковых геодезических измерений (определений); 0,20	—
116	423440,54	1210844,39	Метод спутниковых геодезических измерений (определений); 0,20	—
117	423527,12	1210848,10	Метод спутниковых геодезических измерений (определений); 0,20	—
118	423589,61	1210847,36	Метод спутниковых геодезических измерений (определений); 0,20	—
119	423620,64	1210839,73	Метод спутниковых геодезических измерений (определений); 0,20	—
120	423667,88	1210833,89	Метод спутниковых геодезических измерений (определений); 0,20	—
121	423697,86	1210841,23	Метод спутниковых геодезических измерений (определений); 0,20	—

1	2	3	4	5
122	423744,16	1210838,59	Метод спутниковых геодезических измерений (определений); 0,20	—
123	423790,80	1210811,68	Метод спутниковых геодезических измерений (определений); 0,20	—
124	423822,19	1210767,12	Метод спутниковых геодезических измерений (определений); 0,20	—
125	423848,83	1210740,72	Метод спутниковых геодезических измерений (определений); 0,20	—
126	423874,08	1210721,74	Метод спутниковых геодезических измерений (определений); 0,20	—
127	423930,61	1210704,60	Метод спутниковых геодезических измерений (определений); 0,20	—
128	423969,09	1210690,49	Метод спутниковых геодезических измерений (определений); 0,20	—
129	424019,79	1210684,26	Метод спутниковых геодезических измерений (определений); 0,20	—
130	424078,50	1210687,81	Метод спутниковых геодезических измерений (определений); 0,20	—
131	424121,52	1210694,61	Метод спутниковых геодезических измерений (определений); 0,20	—
132	424158,66	1210691,76	Метод спутниковых геодезических измерений (определений); 0,20	—
133	424212,89	1210672,11	Метод спутниковых геодезических измерений (определений); 0,20	—
134	424249,20	1210665,17	Метод спутниковых геодезических измерений (определений); 0,20	—
135	424264,21	1210657,40	Метод спутниковых геодезических измерений (определений); 0,20	—
136	424274,42	1210657,98	Метод спутниковых геодезических измерений (определений); 0,20	—
137	424310,06	1210685,15	Метод спутниковых геодезических измерений (определений); 0,20	—
138	424349,50	1210698,81	Метод спутниковых геодезических измерений (определений); 0,20	—
139	424402,38	1210709,24	Метод спутниковых геодезических измерений (определений); 0,20	—

1	2	3	4	5
140	424443,56	1210704,98	Метод спутниковых геодезических измерений (определений); 0,20	—
141	424469,72	1210680,06	Метод спутниковых геодезических измерений (определений); 0,20	—
142	424487,17	1210631,59	Метод спутниковых геодезических измерений (определений); 0,20	—
143	424480,66	1210565,00	Метод спутниковых геодезических измерений (определений); 0,20	—
1	424558,03	1210563,10	Метод спутниковых геодезических измерений (определений); 0,20	—